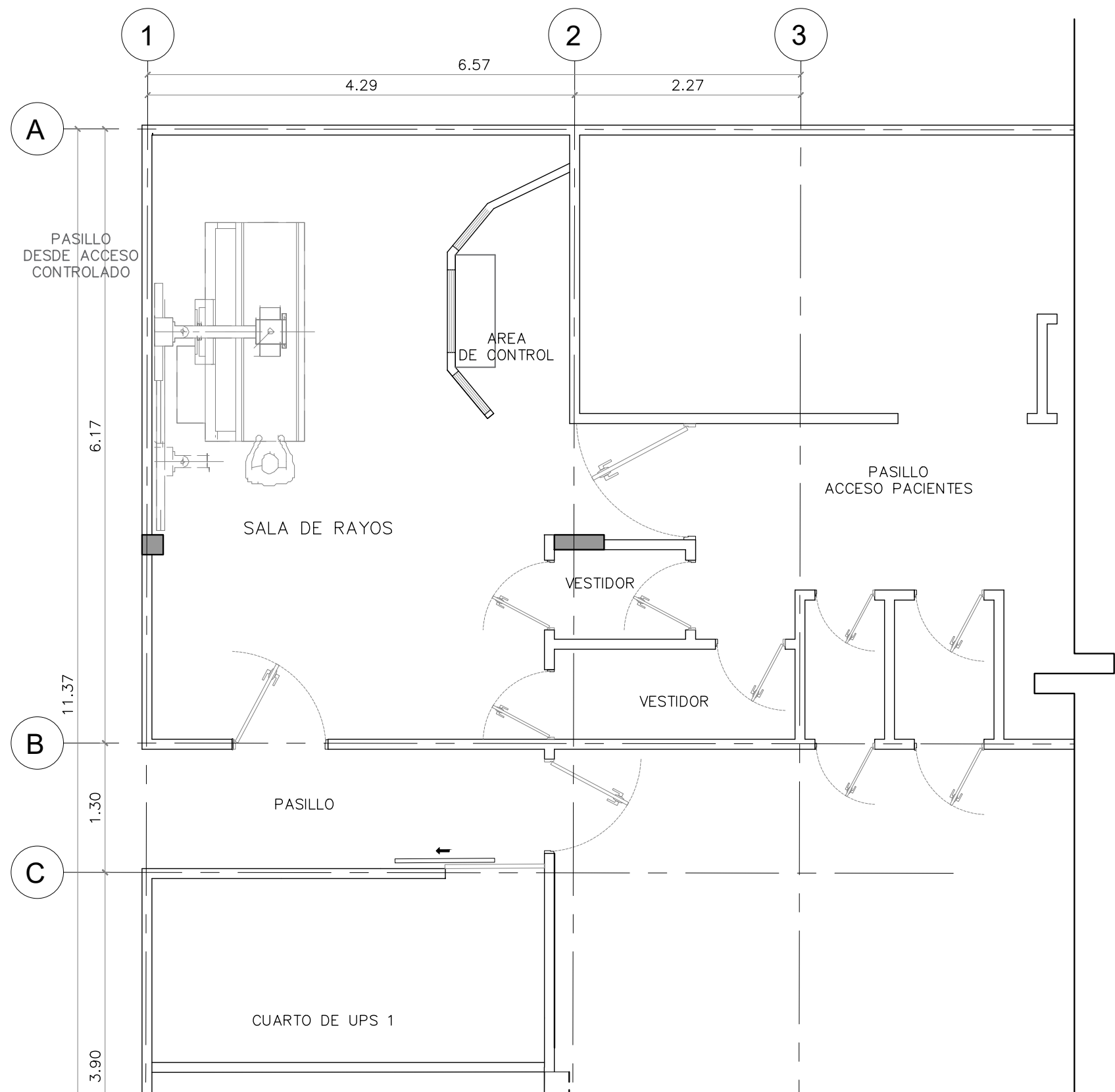


PLANTA DE INTERVENCIONES
SITUACIÓN ACTUAL
ESC. 1:50

CUADRO DE INTERVENCIONES	
CLAVE	DESCRIPCIÓN
INT-1	DEMOLICION DE PARED DE MAMPOSTERIA A NIVEL DE PISO EXISTENTE, SE DEBERA UTILIZAR EL EQUIPO Y HERRAMIENTAS ADECUADOS A FIN DE EVITAR EL DAÑO DE LAS PAREDES A CONSERVAR. INCLUYE DESALOJO
INT-2	SELLADO DE HUECO DE PARED EXISTENTES (ESCLUSAS) CON DIVISIÓN LIVIANA DE TABLA YESO 2 FORROS PASTEADA, AFINADA Y PINTADA CON APLICACIÓN DE PINTURA LATEX DE PRIMERA CALIDAD
INT-3	DESMTAJE DE RECUBRIMIENTO DE MADERA EXISTENTE A SUSTITUIR POR FORRO DE PANEL DE YESO, INCLUYE RESANE EN REPELOS, AFINADO Y PINTADOS DE PAREDES DE BLOQUE RESTANTE PARA DEJAR UNA SUPERFICIE LISA Y UNIFORME
INT-4	RESANE EN REPELOS, AFINADO Y PINTADO DE PAREDES DE BLOQUE PARA DEJAR UNA SUPERFICIE LISA Y UNIFORME
INT-5	DEMOLICION DE PARED EXISTENTE PARA APERTURA DE HUECO DE PUERTA
INT-6	DESMTAJE DE PUERTAS EXISTENTES Y SUMINISTRO E INSTALACIÓN DE PUERTAS PLOMADAS, ANCHOS VARIABLES
INT-7	DESMTAJE, REPARACION E INSTALACION DE PUERTA
INT-8	DESMTAJE Y DESALOJO DE PUERTA
INT-9	SUMINISTRO E INSTALACIÓN DE EQUIPO DE A/C INCLUYE DESMTAJE DE SISTEMA DE AIRE EXISTENTE
INT-10	LIMPIEZA DE VIDRIOS FIJOS PLOMADOS EXISTENTES EN AREA DE CONTROL
INT-11	LIMPIEZA, PULIDO Y ENCERADO DE PISO EXISTENTE EN ÁREAS A INTERVENIR

NOTA 1: CONSIDERAR LA COLOCACION DE UNA BASE DE CONCRETO PARA EL EQUIPO NUEVO, QUE DEPENDERA DE UNA PREVIA EVALUACION Y DE LOS REQUERIMIENTOS DEL FABRICANTE

NOTA 2: LOS DESMTAJES INCLUYEN EL DESALOJO Y EL RESGUARDO DE MATERIALES EN BUEN ESTADO A SER REUTILIZADOS POR EL MINSAL, ADEMÁS, SE DEBERÁ REALIZAR EL DESALOJO DEL MATERIAL SOBRANTE PRODUCTO DE LOS TRABAJOS DE DESMONTAJE



PLANTA ARQUITECTONICA
SITUACIÓN PROYECTADA
ESC. 1:50

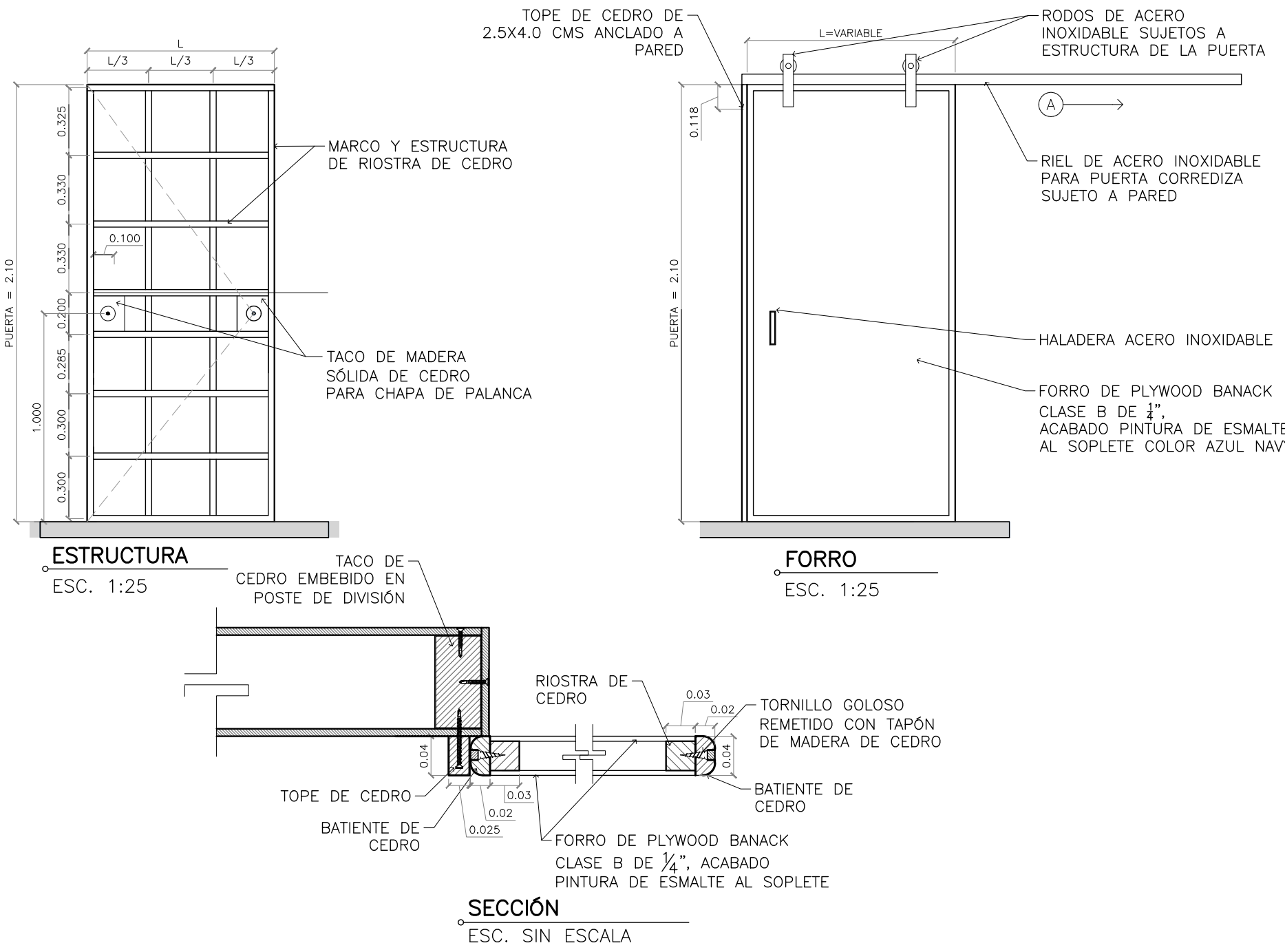
CUADRO DE ACABADOS DE PAREDES	
CLAVE	DESCRIPCION:
P-1	PARED EXISTENTE A FORRAR CON PANELES DE YESO DE 1/2" CON MALLA DE FIBRA DE VIDRIO INTEGRADA HASTA ALTURA DE CIELO FALSO, PASTEADA, AFINADA Y PINTADA CON APLICACIÓN DE DOS MANOS DE PINTURA LATEX ANTIBACTERIAL LAVABLE, PRIMERA CALIDAD, HASTA ALTURA DE CIELO FALSO
P-2	PAREDES EXISTENTES DE BLOQUE DE CONCRETO CON APLICACION DE DOS MANOS DE PINTURA LATEX ANTIBACTERIAL PRIMERA LINEA, HASTA ALTURA DE CIELO FALSO.
P-3	DIVISIÓN NUEVA ESTRUCTURA DE PERFILES DE 3" LÁMINA GALVANIZADA #26, FORRO DE PANELES DE 1/2" DE YESO CON MALLA DE FIBRA DE VIDRIO INTEGRADA, PASTEADA, AFINADA Y PINTADA CON APLICACIÓN DE DOS MANOS DE PINTURA LATEX DE PRIMERA CALIDAD
NOTA: EL PLOMO EN PAREDES DEPENDERA DE LOS RESULTADOS DE LA MEMORIA DE CALCULO DE BUNDAJE Y REQUERIMIENTOS DEL EQUIPO A INSTALAR, EN LOS ESPACIOS EXISTENTES	

CUADRO DE ACABADOS DE PISOS	
CLAVE	DESCRIPCION:
P-1	PISO EXISTENTE A CONSERVAR
NOTA: SI FUERA NECESARIO LA DEMOLICION DE PISO EXISTENTE EN ALGUN AREA A INTERVENIR, DEBERA SUMINISTRARSE E INSTALARSE NUEVO PISO SIMILAR AL EXISTENTE.	

CUADRO DE ACABADOS DE CIELO FALSO	
CLAVE	DESCRIPCION:
C-1	CIELO FALSO DE PVC EXISTENTE A CONSERVAR

CLAVE		ANCHO		DESCRIPCION	
CLAVE	CANT	DIMENSIONES ALTO	ANCHO	No DE HOJAS	DESCRIPCION
P-1	1	2.10	0.95	1	SUMINISTRO E INSTALACIÓN DE PUERTA DE FABRICACION ESPECIAL EN ACERO CON PROTECCION DE PLOMO DE 3mm BAJO NORMA, DE UNA HOJA INCLUYE MOCHETA Y CERRRADURA
P-2	1	2.10	1.20	1	SUMINISTRO E INSTALACIÓN DE PUERTA DE FABRICACION ESPECIAL EN ACERO CON PROTECCION DE PLOMO DE 3mm BAJO NORMA, DE UNA HOJA INCLUYE MOCHETA Y CERRRADURA
P-3	4	2.10	0.70	1	DESMTAJE Y REPARACIÓN DE PUERTAS DE MADERA CON ACABADO DE MATERIAL LAMINAR, INCLUYE PINTADO EN COLOR AZUL NAVY, EN EL CASO QUE EL SISTEMA DE APERTURA (CHAPA) ESTE DAÑADO TAMBIEN DEBERA SUSTITUIRSE Y REALIZAR TODO LO NECESARIO PARA SU BUEN FUNCIONAMIENTO
P-4	1	2.10	1.00	1	SUMINISTRO E INSTALACION DE PUERTA CORREDIZA, ESTRUCTURA DE CEDRO Y DOBLE FORRO DE MADERA LAMINADA BANACK CLASE "B" DE 1/2". APLICACIÓN DE PINTURA DE ESMALTE CON SOPLETE EN COLOR AZUL NAVY. RIEL SUPERIOR DE ACERO INOXIDABLE SUJETO A ESTRUCTURA DE PARED Y RODOS DE ACERO INOXIDABLE SUJETOS A ESTRUCTURA DE PUERTA. DETALLES EN ESTA HOJA

NOTA: TODAS LAS MEDIDAS DE HUECOS DE PUERTA DEBERAN SER CORROBORADAS EN CAMPO ANTES DE SU FABRICACION



DETALLES DE PUERTAS
CORREDIZA DE MADERA

		REPUBLICA DE EL SALVADOR MINISTERIO DE SALUD UNIDAD DE GESTION DEL PROGRAMA PRIDES II	
PROYECTO:		"SUMINISTRO E INSTALACIÓN DE EQUIPOS ESTACIONARIOS DE RAYOS X, PARA HOSPITALES PRIORIZADOS" (HOSPITAL NACIONAL DR. JUAN JOSÉ FERNÁNDEZ, ZACAMIL)	
UBICACIÓN:		CALLE LA ERMITA Y AV. CASTRO MORÁN, CENTRO URBANO, JOSÉ SIMÉÓN CAÑAS, COLONIA ZACAMIL, MUJCANOS, SAN SALVADOR.	
CONTENIDO:		- PLANTA ARQUITECTONICA DE INTERVENCIONES - PLANTA ARQUITECTONICA PROYECTADA	
DISEÑO ARQUITECTÓNICO		DISEÑO ESTRUCTURAL	
UGP/MINSAL		UGP/MINSAL	
DISEÑO HIDROSANITARIO		DISEÑO ELÉCTRICO	
UGP/MINSAL		UGP/MINSAL	
REVISÓ Y APROBO:		No. HOJA:	CORRELATIVO:
FECHA:		02/03	A-02
FECHA:		FEBRERO 2023	NOTAS:

SELLOS:

PLANTA ARQUITECTONICA-ACABADOS
SITUACIÓN PROYECTADA
ESC. 1:50