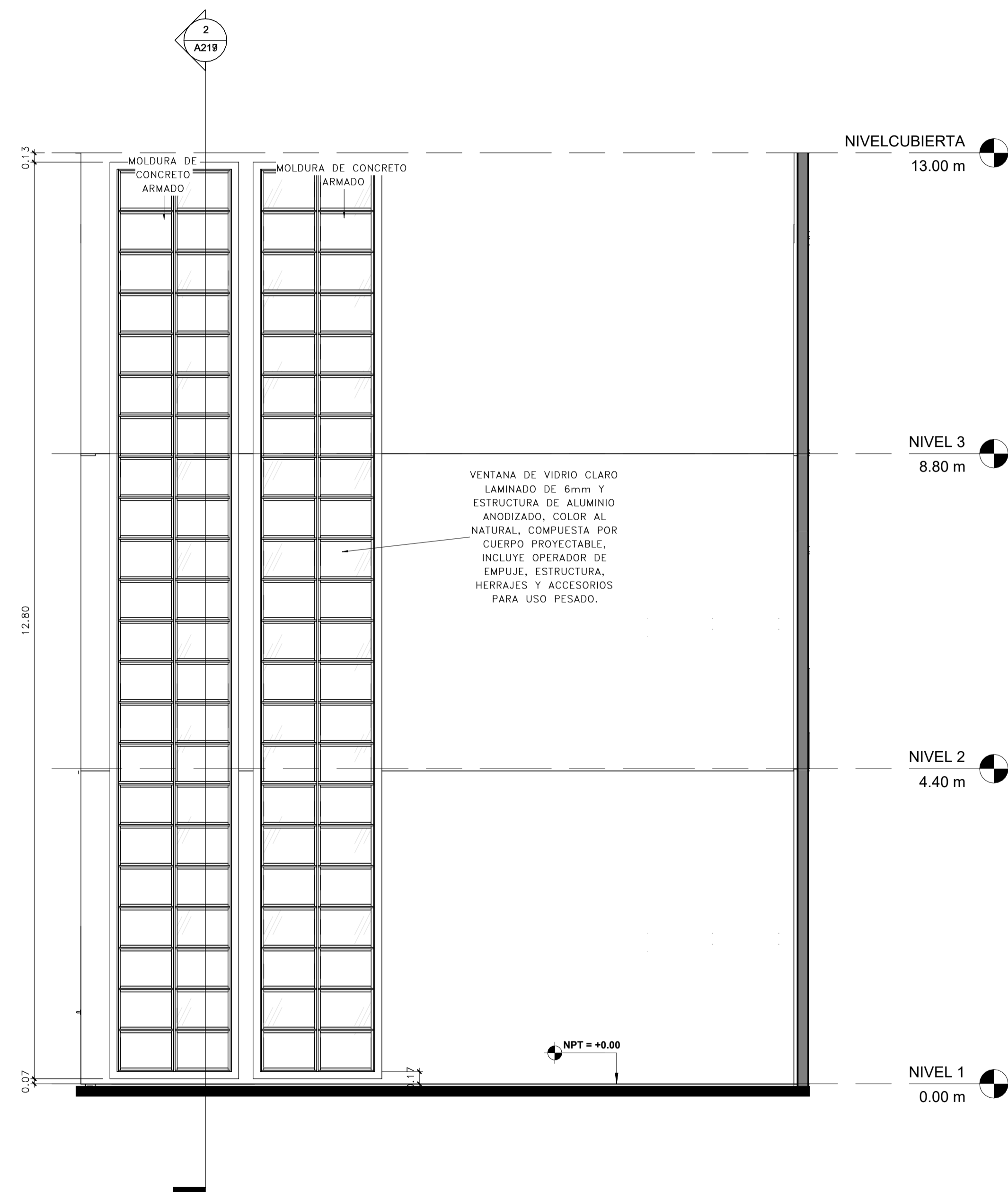


ISOMÉTRICO GRADAS DE EMERGENCIA

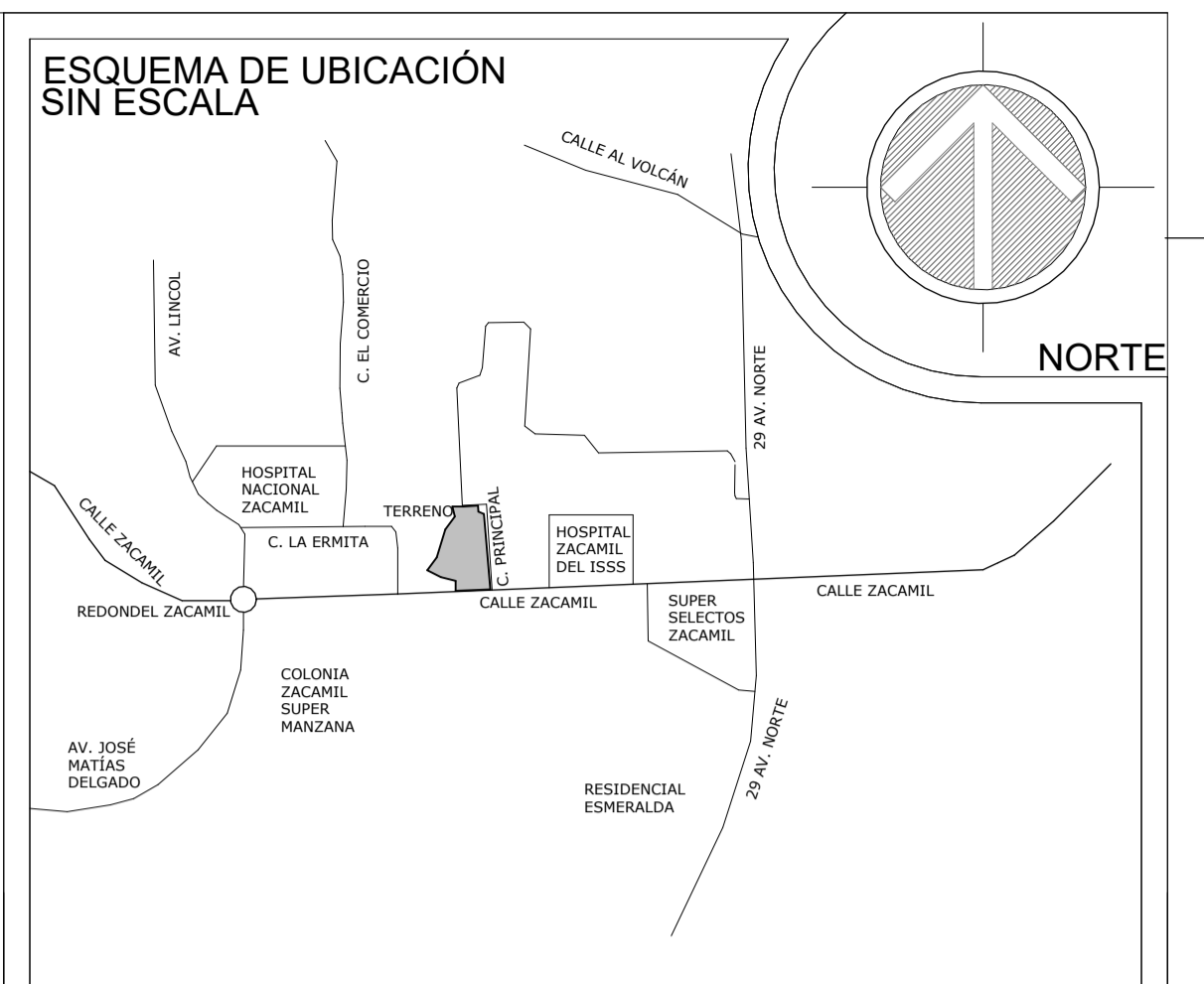
2 CENT- SAN SALVADOR




SECCIÓN 3 - DETALLES - GRADAS DE EMERGENCIA

1 CENT- SAN SALVADOR

1 : 50



 <div style="display: flex; justify-content: space-between;"> <div>GOBIERNO DE EL SALVADOR</div> <div>MINISTERIO DE SALUD</div> </div>		REPUBLICA DE EL SALVADOR MINISTERIO DE SALUD UNIDAD DE GESTION DEL PROGRAMA PRIDES II	
<p>PROYECTO:</p> <p align="center">No. PRIDES II-408-LPI-O-MINSAL</p> <p align="center">CONSTRUCCION DEL CENTRO ESPECIALIZADO DE ENFERMEDADES NO TRANSMISIBLES (CENT) SAN SALVADOR</p>			
<p>CONCURSO No:</p>			
<p>DIRECCION:</p> <p>CALLE ZACAMIL ENTRE CALLE COMANDANTE DIMAS RODRIGUEZ Y CALLE LA ERMITA, COLONIA ZACAMIL, MUNICIPIO DE MEJICANOS, DEPARTAMENTO DE SAN SALVADOR, EL SALVADOR.</p>			
<p>CONTENIDO:</p> <p align="center">DETALLES DE GRADAS DE EMERGENCIA 2</p>			
<p>DISENO ARQUITECTONICO:</p> <p align="center">UGP/MINSAL</p>		<p>DISENO ESTRUCTURAL:</p> <p align="center">UGP/MINSAL</p>	
<p>DISENO ELECTRICO:</p> <p align="center">UGP/MINSAL</p>		<p>DISENO HIDRAULICO:</p> <p align="center">UGP/MINSAL</p>	
<p>REVISO Y APROBO:</p> <p align="center">UGP/MINSAL</p>		<p>ESCALA:</p> <p align="center">INDICADAS</p>	<p>FECHA:</p> <p align="center">DICIEMBRE 2022</p>
<p>AREA TOTAL:</p> <p align="center">4,626.20 m² 5,519.00 v2</p>	<p>AREA CONSTRUIDA:</p> <p align="center">OE: 3,046.20 m² ARQ: 4,622.00 m²</p>	<p>HOJA No.:</p> <p align="center">A218 ENMIENDA</p>	<p>CORRELATIVO:</p> <p align="center">119/324</p>