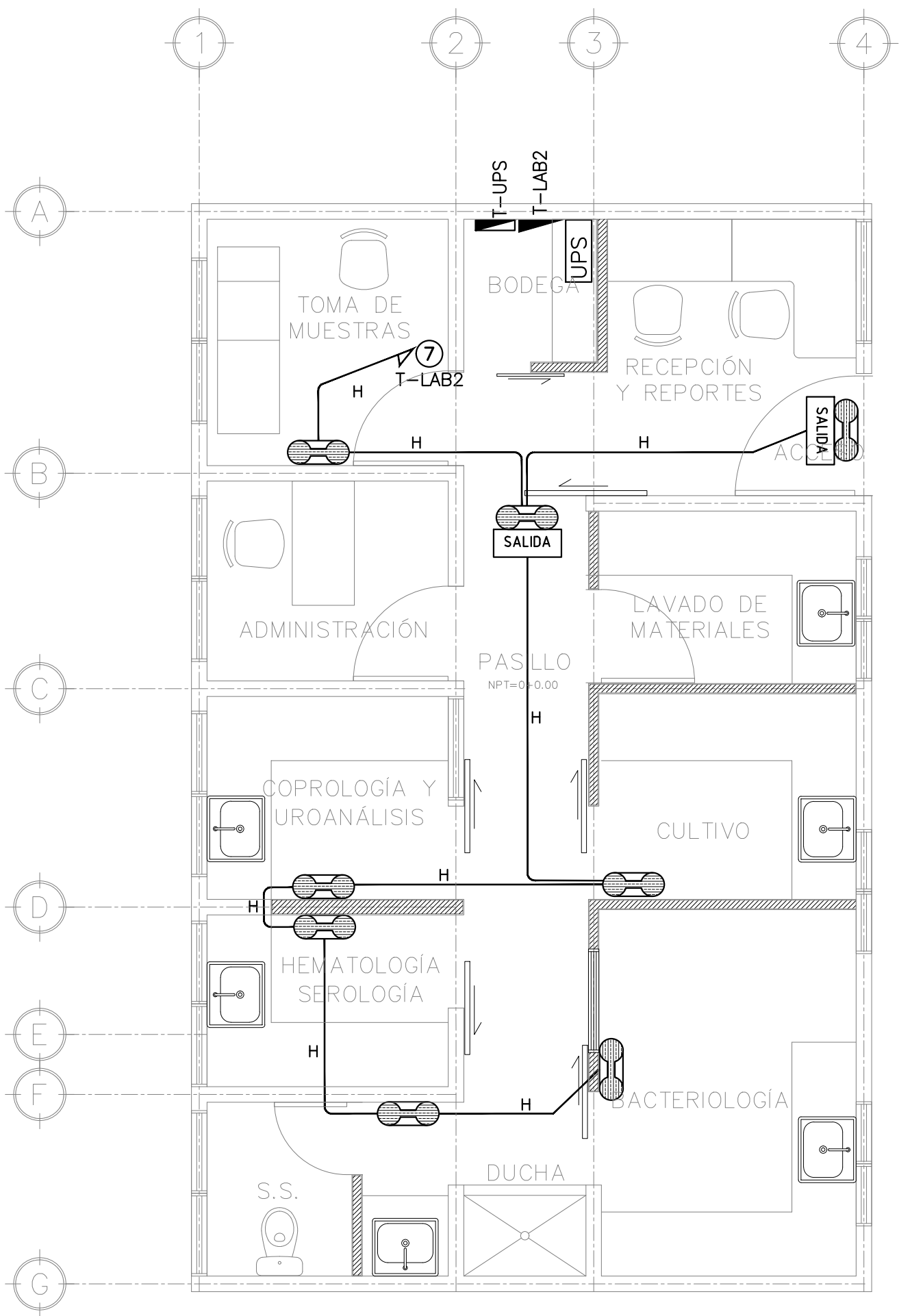
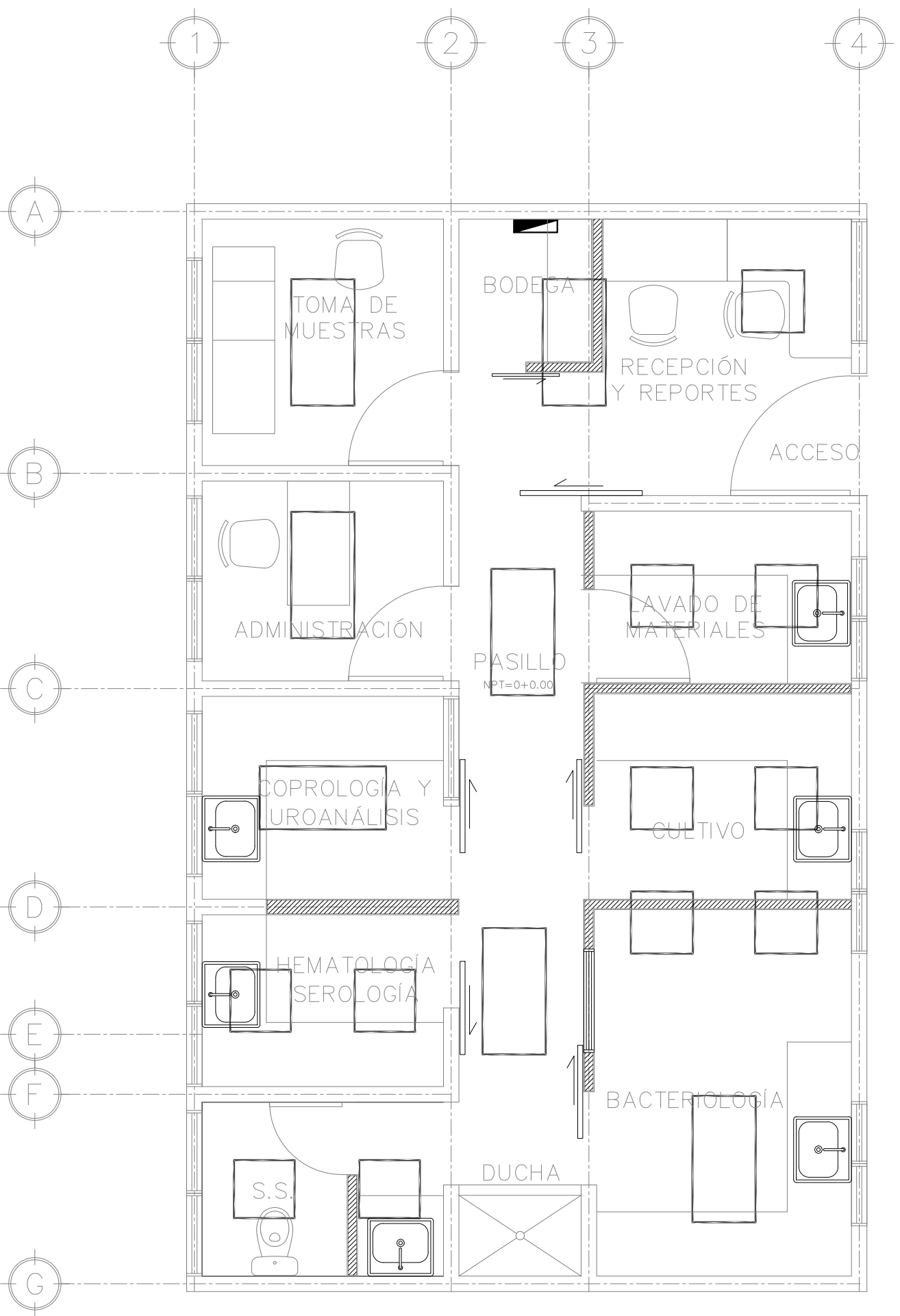


PLANTA DE LUMINARIAS
SITUACIÓN PROYECTADA
ES 1:50



PLANTA DE LUMINARIAS DE EMERGENCIA
SITUACIÓN PROYECTADA
ES 1:50

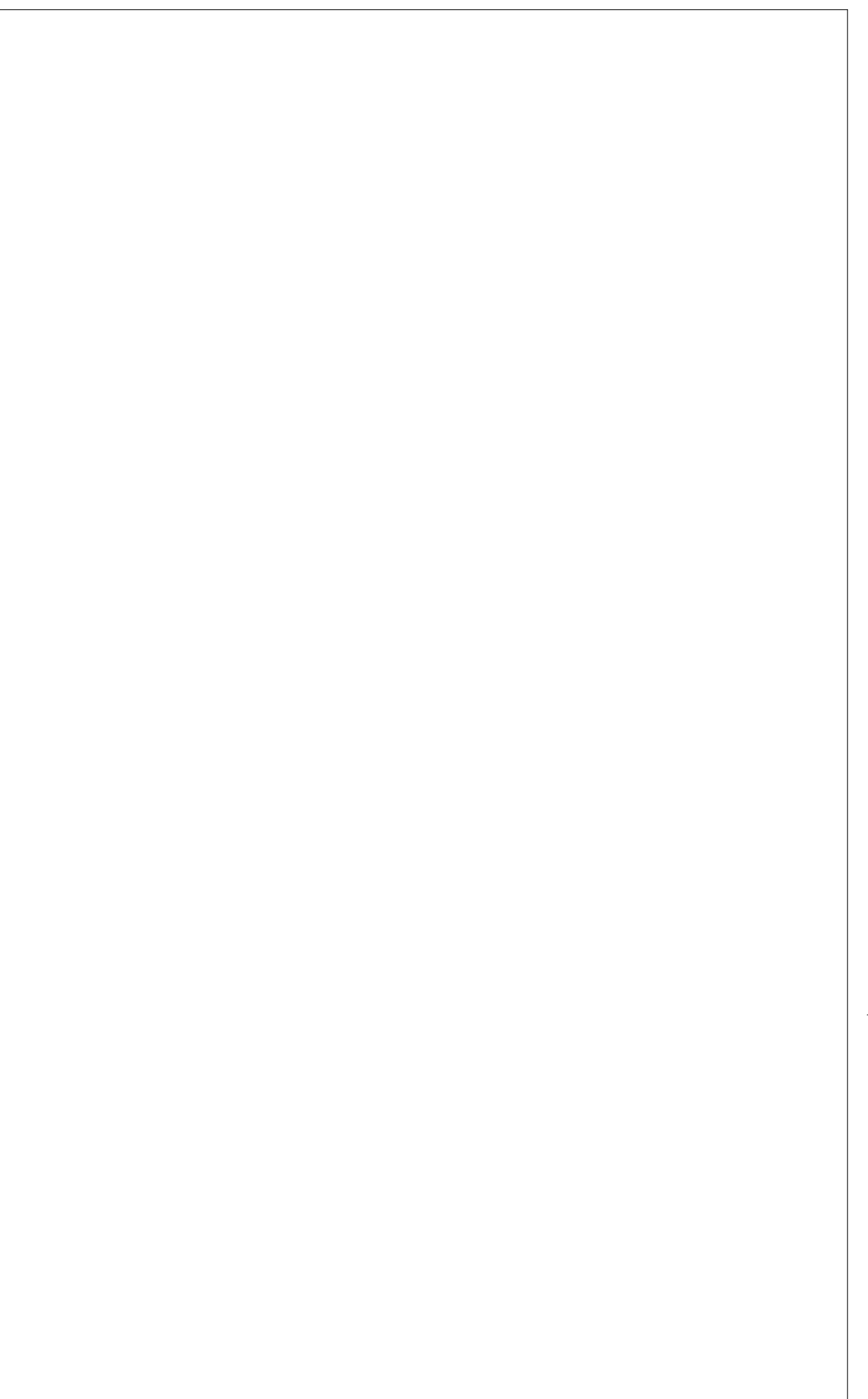
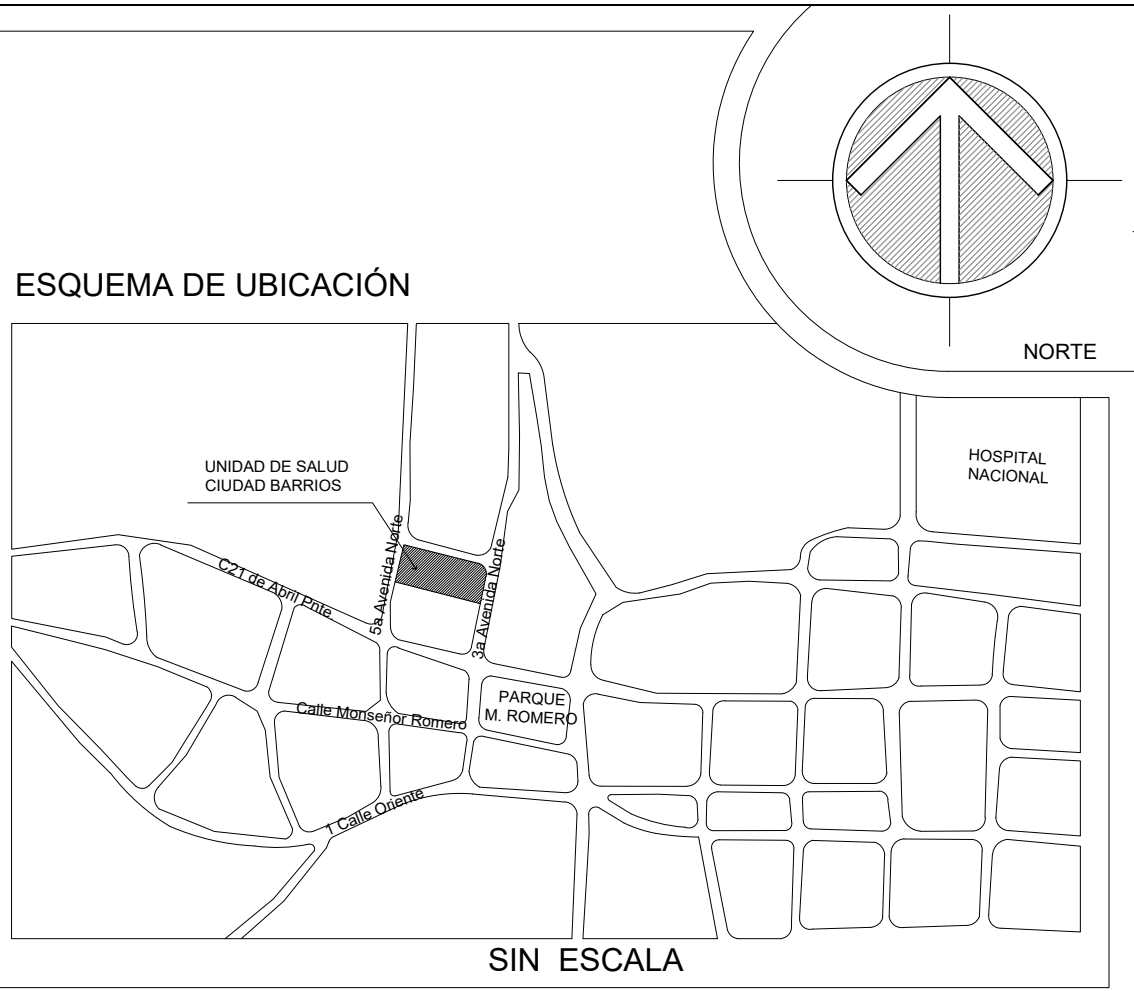


PLANTA DE LUMINARIAS A DESMONTAR
SITUACIÓN PROYECTADA
ES 1:50

SIMBOLOGÍA DE LUMINARIAS	
SÍMBOLO	DESCRIPCIÓN
	LUMINARIA PANEL LED 2'x4', DE EMPOTRAR EN CIELO FALSO, 120V/50W, 5,300LM, 60HZ, 6000K/IP20.
	LUMINARIA PANEL LED 2'x2', DE EMPOTRAR EN CIELO FALSO, 120V/40W, 3,839LM, 60HZ, 6000K/IP20.
	LUMINARIA CIRCULAR, DE EMPOTRAR EN CIELO, 10W, 120V, 60HZ, LED 800 LM, 6500K.
	ROTULO DE SALIDA ILUMINADO CON RESPALDO DE BATERIA DE 90 MINUTOS, LETRAS COLOR VERDE, FONDO BLANCO, CON DOS REFLECTORES DE EMERGENCIA 2X1.2W UL LISTED.
	LUMINARIA DE EMERGENCIA LED CON RESPALDO DE BATERIA DE 90 MINUTOS. 2X1.2W/120V/277V/UL LISTED.
	TABLERO DE PROTECCION Y DISTRIBUCION DE CIRCUITOS, UL LISTED, VER CUADROS DE CARGA.
	ALIMENTADOR DE CIRCUITO ELECTRICO,INDICANDO NÚMERO CKT Y TABLERO PROTECCION.
	INTERRUPTOR PARA CONTROL DE LUCES 15A/120V, PLACA ACERO INOXIDABLE, NÚMERO DE INTERRUPTORES SEGUN SE INDIQUE.

NOTAS GENERALES:

- LA INSTALACION ELECTRICA DEBE EJECUTARSE DE ACUERDO A LO REQUERIDO POR EL NATIONAL ELECTRICAL CODE NEC-2008 ,NFPA70.
- TODAS LAS TRAYECTORIAS SE DEBEN DE COORDINAR CON ARQUITECTURA Y CON EL RESTO DE LAS ESPECIALIDADES.
- NO SE PERMITEN EMPALMES DENTRO DE TUBERIAS.
- LA UBICACION FINAL DE LAS LUMINARIAS Y TOMACORRIENTES SE DEFINIRAN A TRAVEZ DE UN PLANO TALLER BASADO EN EL PLANO DE DISEÑO Y EN COORDINACION CON EL RESTO DE ESPECIALIDADES.
- TODAS LAS ACOMETIDAS EN INTERIORES SE CANALIZARÁN EN TUBERIA ENT, DEBERÁN QUEDAR PROVISTAS DE CAJAS DE REGISTRO SEGUN APLIQUE.
- TODAS LAS CANALIZACIONES EXPUESTAS EN EXTERIORES SERAN EN TUBERIA ENT, ALUMINO O ACERO GALVANIZADO O IMC (SEGUN EL CASO), ACCESORIOS, CORAZAS, CAJAS Y GABINETES SERÁN CLASE NEMA 3R, CON ACCESORIOS DE PRESION.
- TODA LA CANALIZACIÓN PARA LOS CIRCUITOS DE LUMINARIAS Y TOMACORRIENTES DE USOS GENERALES (EN INTERIORES) SE REALIZARA CON TUBERIA TIPO TECNODUCTO ENT, DONDE SE VAYA A INSTALAR CIELO FALSO, DICHAS CANALIZACIONES QUEDARÁN INSTALADAS SUPERFICIAL BAJO LA LOSA O TECHO.
- ES RESPONSABILIDAD DEL CONTRATISTA ELÉCTRICO LA ROTULACIÓN DE ACCESORIOS, CANALIZACIONES Y ESPACIOS TÉCNICOS.
- TABLEROS ELÉCTRICOS, DEBERÁN QUEDAR PROVISTOS DE UN CUADRO DE CARGA PLASTIFICADO, EL CUAL INDIQUE LOS CIRCUITOS CONTIENE, SU PROTECCION Y ALIMENTADOR, NOMBRE DE CIRCUITO, EQUIPOS.



		REPUBLICA DE EL SALVADOR MINISTERIO DE SALUD UNIDAD DE GESTION DEL PROGRAMA PRIDES II	
PROYECTO:		No. PRIDESII-115-CP-S-MINSAL "UCSF-E Ciudad Barrios"	
CONCURSO No:			
DIRECCIÓN:		Barrio Centro 3a Avenida Norte, Ciudad Barrios, Departamento de San Miguel	
CONTENIDO:		PLANO DE LUMINARIAS Y LUMINARIAS EMERGENCIA	
DISEÑO ARQUITECTONICO:		DISEÑO ESTRUCTURAL:	
UGP/MINSAL		UGP/MINSAL	
DISEÑO ELECTRICO:		DISEÑO HIDRAULICO:	
UGP/MINSAL		UGP/MINSAL	
REVISO Y APROBO:		ESCALA:	FECHA:
UGP/MINSAL		INDICADAS	FEBRERO 2022
FECHA:		HOJA No.:	CORRELATIVO:
AREA TOTAL:		AREA CONSTRUIDA:	
		IE01	10/15