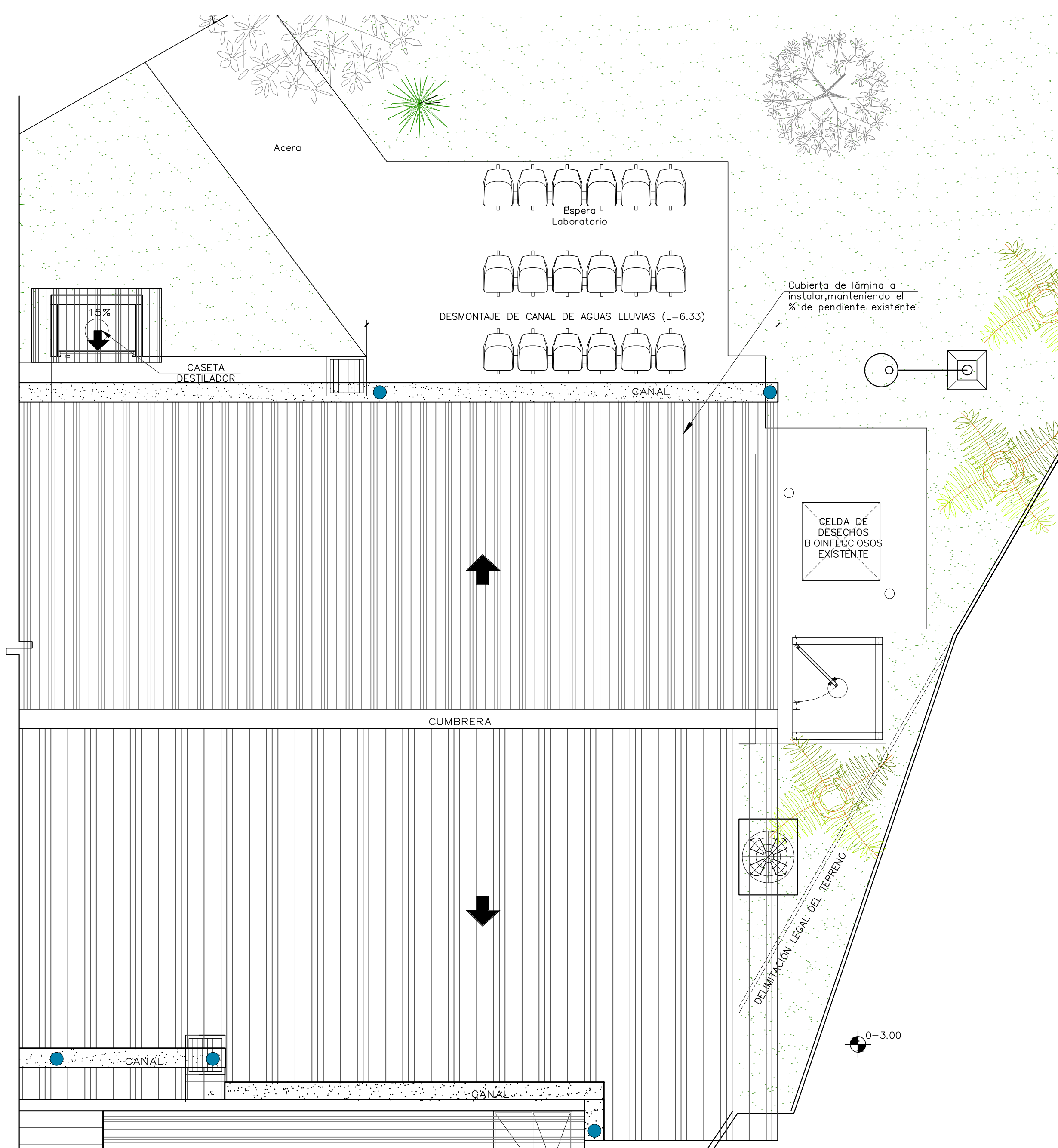


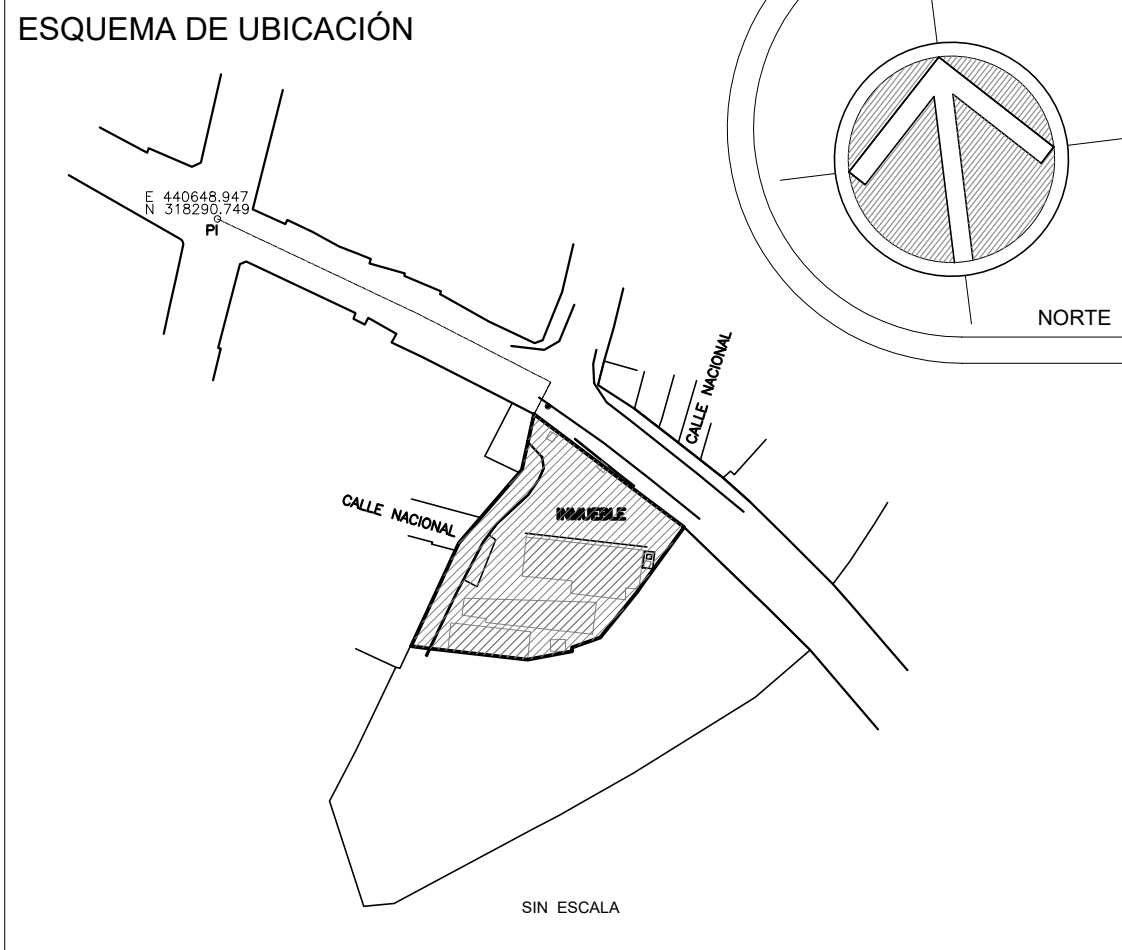
PLANTA DE INTERVENCIÓN, DEMOLICIÓN Y DESMONTAJES

SITUACIÓN ACTUAL
Esc: 1:50



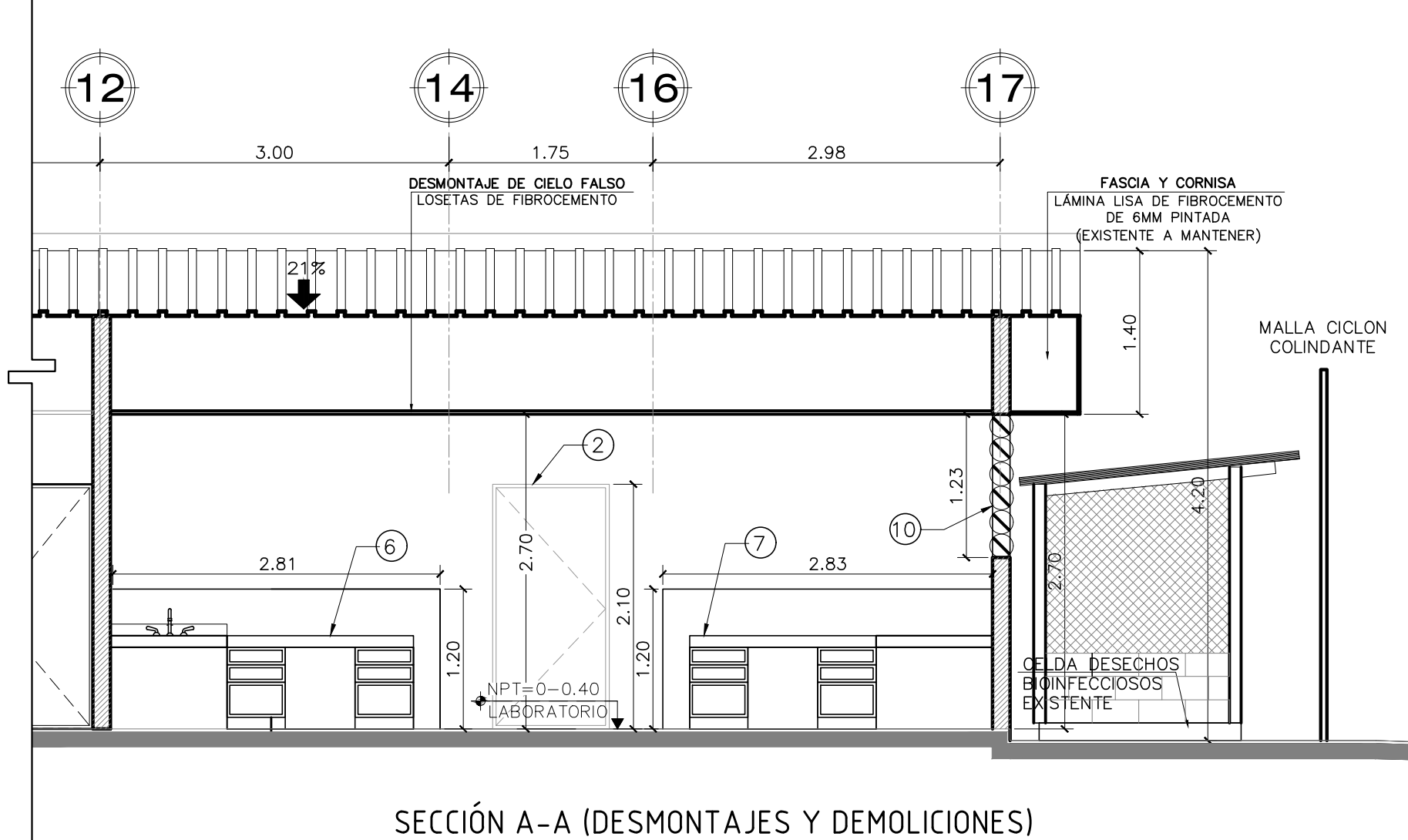
PLANTA ARQUITECTÓNICA DE TECHOS DESMONTAJES

SITUACIÓN ACTUAL
Esc: 1:50



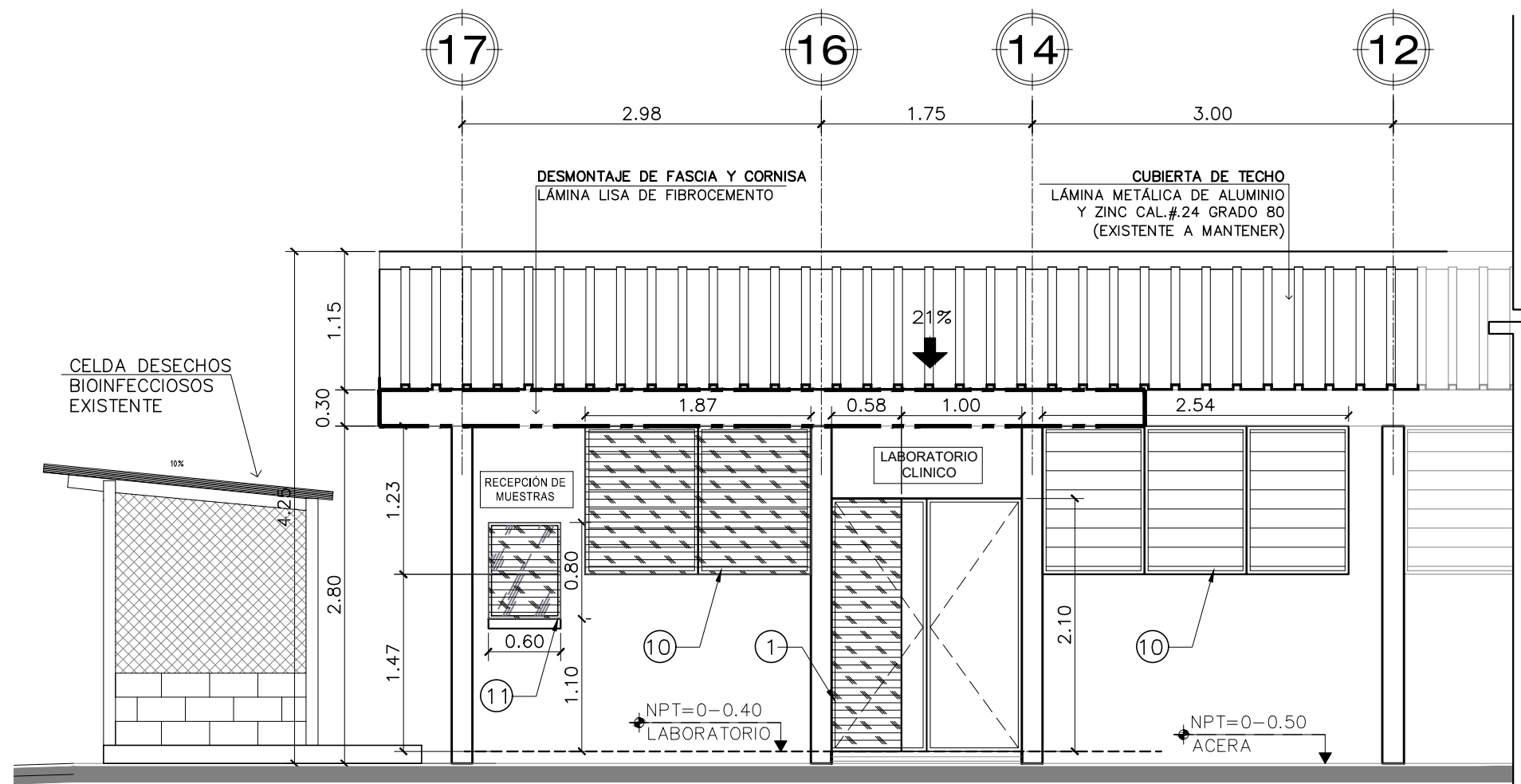
CUADRO DE DESMONTAJES	
1	DESMONTAJE DE PUERTA METÁLICA DOBLE HOJA (1.88x2.10m)
2	DESMONTAJE DE PUERTA DE MADERA (1.00x2.10m)
3	DESMONTAJE DE PUERTA DE MADERA (0.84x2.10m)
4	DESMONTAJE DE MUEBLE DE MADERA, LOSA Y ZOCALO DE GRANITO, POCETA DE ACERO, ENCHAPÉ DE PARED, EN EL CASO DE MUEBLES CON INSTALACIONES HIDRÁULICAS SELLAR Y RESANE DE PARED
5	DESMONTAJE DE MUEBLE DE MADERA Y RESANE DE PARED
6	DESMONTAJE DE MUEBLE DE MADERA, LOSA Y ZOCALO DE GRANITO, POCETA DE ACERO, EN EL CASO DE MUEBLES CON INSTALACIONES HIDRÁULICAS SELLAR Y RESANE DE PARED
7	DESMONTAJE DE MUEBLE DE MADERA, LOSA Y ZOCALO DE GRANITO, POCETA DE ACERO, EN EL CASO DE MUEBLES CON INSTALACIONES HIDRÁULICAS SELLAR Y RESANE DE PARED
8	DESMONTAJE DE MUEBLE DE MADERA, LOSA Y ZOCALO DE GRANITO Y RESANE DE PARED
9	DESMONTAJE DE GABINETE AÉREO DE MADERA
10	DESMONTAJE DE VENTANA DE ALUMINIO Y CELOSÍA DE VIDRIO, INCLUYE DEFENSA METÁLICA
11	DESMONTAJE DE VENTANA DE GUILLOTINA, DE ALUMINIO Y VIDRIO (0.60x0.80m), INCLUYE DEFENSA METÁLICA Y DEMOLICIÓN DE REPISA
12	DESMONTAJE DE EQUIPOS DE AIRE ACONDICIONADOS EXISTENTES

CUADRO DE DEMOLICIONES, DESMONTAJES, CIERRE DE HUECOS DE PUERTAS Y VENTANAS	
	PAREDS EXISTENTES A CONSERVAR
	DEMOLICIONES Y DESMONTAJES
	PAREDS DE BLOQUE DE CONCRETO A CONSTRUIR
	PAREDS LIVIANAS A CONSTRUIR
	DEMOLICIÓN DE PISO DE CONCRETO TIPO ACERA EXISTENTE
	DEMOLICIÓN DE PRETIL
	DESMONTAJE DE FASCIA Y CORNISA




SECCIÓN A-A (DESMONTAJES Y DEMOLICIONES)

SITUACIÓN ACTUAL
Esc: 1:50



ELEVACIÓN NORTE (DESMONTAJES Y DEMOLICIONES)

SITUACIÓN ACTUAL
Esc: 1:50

		REPUBLICA DE EL SALVADOR MINISTERIO DE SALUD UNIDAD DE GESTION DEL PROGRAMA PRIDES II	
PROYECTO: "AMPLIACIÓN DE LABORATORIOS PARA IMPLEMENTACIÓN DE ÁREAS DE BACTERIOLOGÍA DE LA UNIDAD DE SALUD SAN RAFAEL SANTA ANA, DEPARTAMENTO DE SANTA ANA"			
CONCURSO No:		--	
DIRECCIÓN: DIAGONAL DAVID GRANADINO, 21 Y 23 AV. SUR, BARRIO SAN RAFAEL, SANTA ANA			
CONTENIDO: PLANTA Y ELEVACIÓN DE INTERVENIONES			
DISEÑO ARQUITECTONICO: UGP/MINSAL		DISEÑO ESTRUCTURAL: UGP/MINSAL	
DISEÑO ELECTRICO: UGP/MINSAL		DISEÑO HIDRAULICO: UGP/MINSAL	
REVISO Y APROBO: UGP/MINSAL		ESCALA: INDICADAS	FECHA: MARZO 2022
FECHA:	AREA TOTAL:	HOJA No.:	CORRELATIVO:
	AREA CONSTRUIDA:	A-02	03/21