

PLANTA ARQUITECTÓNICA NIVEL 2 - SISTEMA DE AIRE ACONDICIONADO Y VENTILACIÓN MECÁNICA
PATOLOGÍA - HOSPITAL DE ESPECIALIDADES - HOSPITAL ROSALES
Esc 1:75

CUADRO DE ACABADOS DE PAREDES	
CLAVE	DESCRIPCION:
	DIVISION ESTRUCTURA DE PERFILES DE 3 5/8" DE LAMINA GALVANIZADA CALIBRE 26 FIJADOS A PISO, PAREDES Y ESTRUCTURA DE TECHO, DOBLE FORRO DE TABLA DE YESO DE 5/8" RESISTENTE A LA HUMEDAD JUNTA ENCINTADA, PASTEADA, AFINADA Y PINTADA CON APLICACIÓN PINTURA EPÓXICA TIPO INDUSTRIAL, INCLUYENDO CURADO Y BASE.

DIVISION LUVIANA NUEVA					
CLAVE ANCHO		CUADRO DE PUERTAS			
CLAVE	CANT	DIMENSIONES		No de HOJAS	DESCRIPCION
		ALTO	ANCHO		
P-1 0.85	1	2.10	0.85	1	PUERTA DE 2.10m. DE ALTO, SISTEMA DE VAIVEN, ESTRUCTURA DE CEDRO Y DOBLE FORRO DE MADERA LAMINADA INCLUYE BANACK CLASE "B" DE 3/4" INCLUYE MOCHETA DE 1" DE ESPESOR CHAPA DE PALANCA DE USO PESADO, TRES BISAGRAS TIPO ALCAYATE DE 4", TOPE AL PISO Y APLICACION DE PINTURA DE ESMALTE CON SOPLETE. INCLUYE REJILLA DIFUSORA DE ALUMINIO PARA RETORNO AIRE ACONDICIONADO DE 12x12" VER DETALLE.

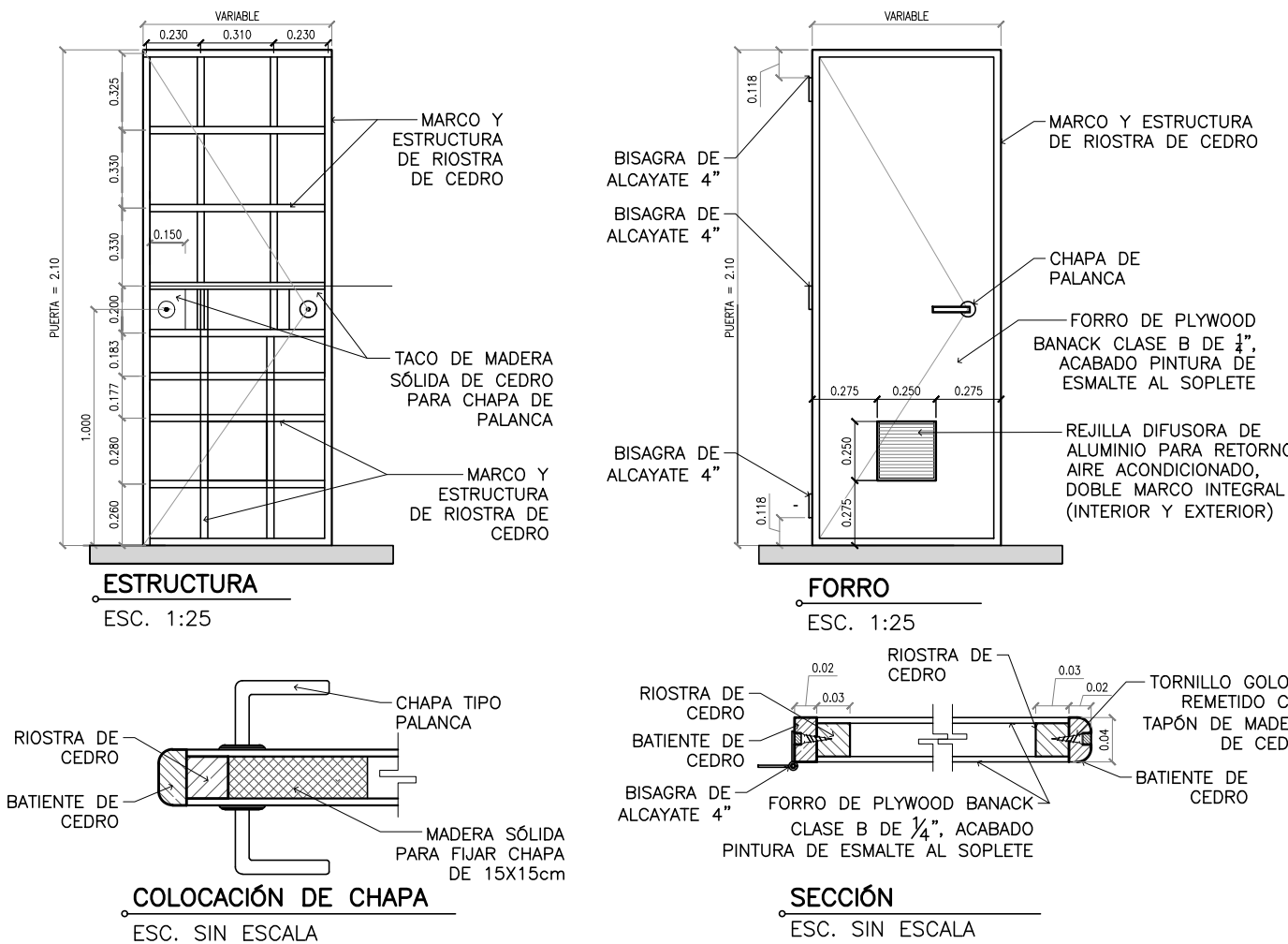
CUADRO DE VENTANAS								
V-0	CLAVE	CANTIDAD	REPISA	HUECO		AREA	No. DE CUERPOS	DESCRIPCION
				ANCHO	ALTO			
V-1		1	0.90	2.00	1.20	2.40	2	VENTANA DE DOS CUERPOS FIJOS, VIDRIO SENCILLO DE 6 MILIMETROS COLOR CLARO, MANGUETERIA ALUMINIO TIPO PESADO ANODIZADO AL NATURAL.
V-2		2	1.20 EXISTENTE	1.30	1.30	4.60	2	VENTANA DE DOS CUERPOS, CELOSA DE VIDRIO, MANGUETERIA ALUMINIO TIPO PESADO ANODIZADO AL NATURAL. OPERADOR DE MARIPOSA. LAS VENTANAS SE COLOCARÁN DONDE SE DESMONTEN LOS EXTRACTORES EXISTENTES

SIMBOLOGIA			
10"x6"		DIMENSIONES DE DUCTO EN PULGADAS	FUELLE
	RS	REJILLA DE SUMINISTRO	UPA-AA-01.
	DIF-4V	DIFUSOR DE 4 VIAS	UNIDAD PAQUETE DE AIRE ACONDICIONADO.
	DIF-3V	DIFUSOR DE 3 VIAS	SOPORTES DE DUCTOS Y TUBERIAS
	RR	REJILLA DE RETORNO	DUCTO QUE SUBE.
	RAE	REJILLA DE TOMA DE AIRE EXTERIOR	
	RP	REJILLA DE PUERTA	TERMOSTATO
	TS-TL	TUBERIA DE SUCCION (T.S.) (COBRE) TUBERIA DE LIQUIDO (T.L.) (COBRE)	UNIDAD EVAPORADORA PISO TECHO.
	EXT_CF	EXTRACTOR TIPO CIELO/PLAFON	UNIDAD EVAPORADORA DE PARED.
	RAE	REJILLA DE AIRE EXTERIOR	BOMBA DE CONDENSADO.
	TD	TUBERIA DE DRENAJE DE P.V.C	MS_UE/UC-01.
	S/E	SUMINISTRO ELÉCTRICO.	SISTEMA MINI SPLIT DE PARED.
	DM	DAMPER EN DUCTO MANUAL.	MS_P/T-UC-01.
	LUV	LAMPARA ULTRAVIOLETA	VT_TECHO-01.
			VENTILADOR TECHO / ASPAS.
			VTE_TECHO/EMP-01.
			VENTILADOR TECHO/EMPOTRAR/ASPAS.
			VENTILADOR TECHO/EMPOTRAR/ASPAS.
			ON/OFF.
			CONTROL ENCENDIDO VENTILADOR TECHO

EQUIPO DE AIRE ACONDICIONADO TIPO PAQUETE (DESCARGA HORIZONTAL).																							
Designacion.	Ambientes.	Tipo Equipo.	Cantidad.	Unidad Evaporadora.										Unidad Condensadora.				SISTEMA.					
				Capacidad (CFM).		Capacidad (MBTU/H).		Temperatura Entrada serpentín (F).		Temperatura Salida serpentín (F).		Presion Estatica (in Wc).		HP, Motor de alta eficiencia (ODP).	Suministro Elctrico.	FLA (amperios).	Suministro Elctrico.	COMPRESOR (2).		FAN (2).		MCA (amperios).	MOP (amperios).
				Total.	Exterior.	Sensible.	Total.	TBS.	TBH.	TBS.	TBH.	Externa.	Total.					RA1/RA2 (amperios).	LRA1/LRA2 (amperios).	HP.	FLA (amperios).		
UPA-01.	Laboratorio Clinico.	Unidad Paquete Expansion Directa al Exterior.	1.00	2,400.00	250.00	55.60	80.60	75.00	63.00	60.00	56.00	1.00	2.60	3.00	208-230V/3Ph/60Hz.	10.50	208-230V/3Ph/60Hz.	13.1/13.1	83.1/83.1.	4.80	48.00	60.00	

CUADRO EQUIPOS DE AIRE ACONDICIONADO TIPO MINI SPLIT.										
Designacion.	Ambientes.	Tipo Equipo.	Cantidad.	Capacidad / Enfriamiento (MBTU/H).	Suministro Eléctrico.	Potencia de Entrada (UE/UC), W.	Corriente Nominal (Amp).	Proteccion, Amperios.	SEER.	Aprobacion/ Certificacion.
MS_UE/UC-01.	Biopsias por congelacion.	Mini Split Expansion Directa.	1.00	18.00	208/230 V-1Ph-60Hz.	2,645.00	14.50	30.00	18.00	UL o ETL / AHRI Standard.
MS_UE/UC-02.	Bodega Reactivos.	Mini Split Expansion Directa.	1.00	36.00	208/230 V-1Ph-60Hz.	3,536.00	17.00	30.00	18.00	UL o ETL / AHRI Standard.
MS_P/T-UC-03-04.	Area de patologos.	Mini Split Expansion Directa.	2.00	36.00	208/230 V-1Ph-60Hz.	3,536.00	17.00	30.00	18.00	UL o ETL / AHRI Standard.

CUADRO EQUIPOS DE VENTILACION MECANICA.							
Designacion.	Ambientes.	Tipo.	Cantidad.	Capacidad (cfm).	Presion Estatica (in - w.g.).	Suministro Eléctrico.	Potencia del Motor: W o HP.
EXT-LINEA-01.	Area de campanas.	Centrifugo en línea.	1.00	550	0.125	120V/1Ph/60Hz.	1/4 Hp.
EXT-LINEA-02.	Bodega.	Centrifugo en línea.	1.00	500	0.125	120V/1Ph/60Hz.	1/4 Hp.
EXT-PLA-01.	Trasiego de reactivos.	Centrifugo de Plafon.	1.00	200.00	0.125	120V/1Ph/60Hz.	80 W.



DETALLE DE PUERTA P-1



ESQUEMA DE UBICACIÓN	
REPUBLICA DE EL SALVADOR MINISTERIO DE SALUD UNIDAD DE GESTION DEL PROGRAMA PRIDES II	
PROYECTO SISTEMA DE AIRE ACONDICIONADO Y VENTILACIÓN MECÁNICA PARA EL SERVICIO DE PATOLOGIA DEL HOSPITAL NACIONAL ROSALES	
CONCURSO No:	
DIRECCIÓN: ENTRE ALAMEDA ROOSEVELT Y 25 AV. SUR, MUNICIPIO DE SAN SALVADOR, DEPARTAMENTO DE SAN SALVADOR.	
CONTENIDO: PLANTA ARQUITECTÓNICA Y PLANTA DE SISTEMA DE AIRE ACONDICIONADO Y VENTILACION MECÁNICA	
DISEÑO ARQUITECTONICO: UGP/MINSAL	DISEÑO ESTRUCTURAL: UGP/MINSAL
DISEÑO ELECTRICO: UGP/MINSAL	DISEÑO HIDRAULICO: UGP/MINSAL
REVISO Y APROBO: UGP/MINSAL	ESCALA: INDICADAS
FECHA: AREA TOTAL:	FECHA: CORRELATIVO:
A-01 01/02	