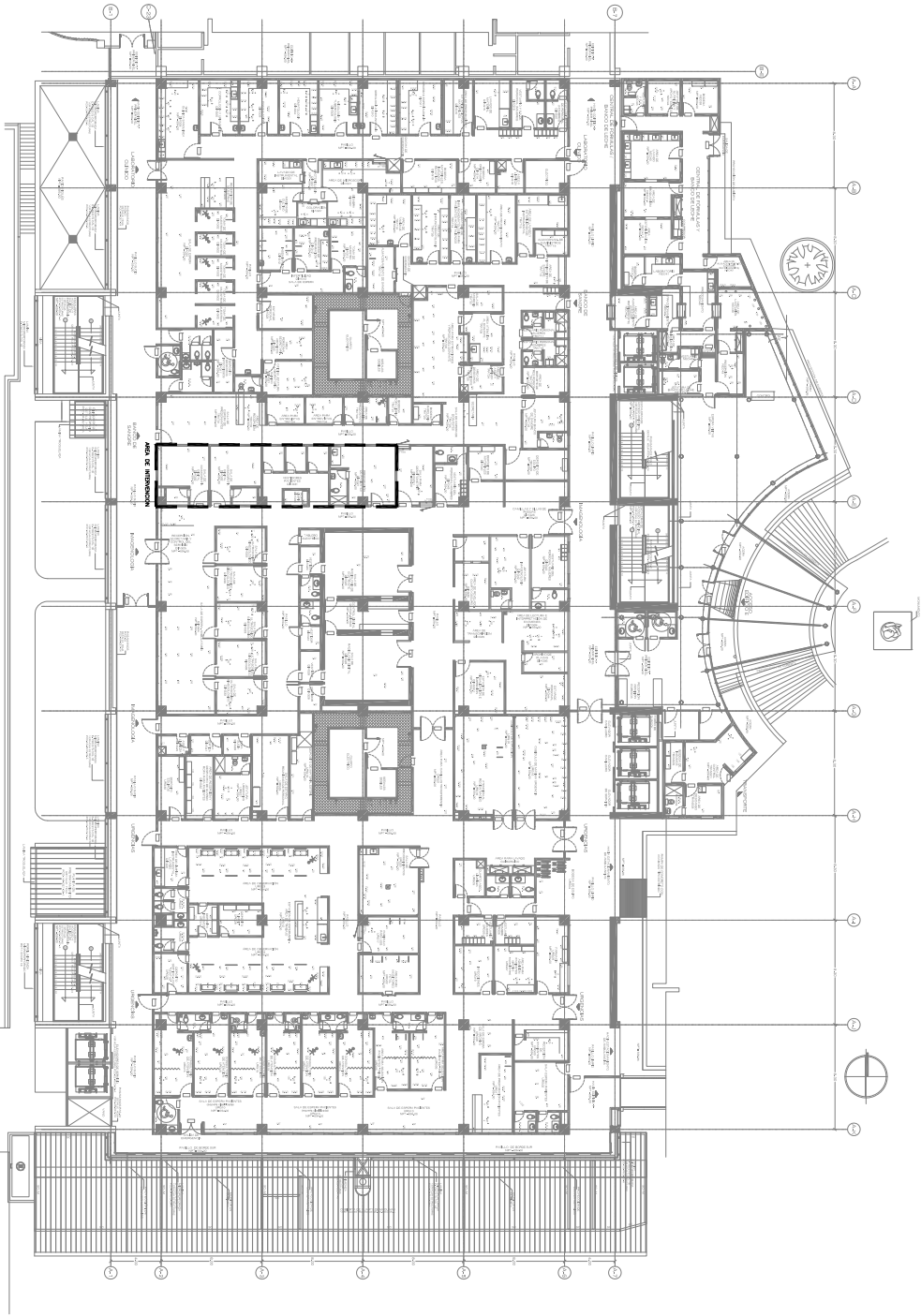


PLANTA ARQUITECTÓNICA CON ÁREAS DE PISO VINILICO A INSTALAR
Hospital Nacional de la Mujer
Esc 1:50

SIMBOLOGÍA

ÁREA A INSTALAR PISO DE VINILICO



PLANTA DE CONJUNTO UBICACION
Sin Escala

<div><div><div><div><div></div><div>REPUBLICA DE EL SALVADOR</div></div><div><div>GOBIERNO DE LA REPUBLICA</div><div>MINISTERIO DE SALUD</div></div></div><div><div>UNIDAD DE GESTION DEL PROGRAMA</div><div>PRIDES II</div></div></div></div>			
PROYECTO: ESPECIFICACIONES TECNICAS PARA SUMINISTRO E INSTALACION DE PISO DE VINIL EN DIFERENTES AREAS DE HOSPITALES NACIONALES DE LA RED HOSPITAL NACIONAL DE LA MUJER			
UBICACION: ENTRE 25 AV SUR Y CALLE FRANCISCO MENEZES, ANTIGUA QUINTA MARIA LUISA, BARRIO SANTA ANITA, SAN SALVADOR			
CONTENIDO:			
DISEÑO ARQUITECTÓNICO		DISEÑO ESTRUCTURAL	
UGP / MINSAL		UGP / MINSAL	
DISEÑO HIGIENIZANTE		DISEÑO ELECTRICO	
UGP / MINSAL		UGP / MINSAL	
REBOZO Y ARBOLADO:		RE. HOLA:	
FECHA:		A-01	
JUNIO 2023		1 / 1	
FECHA:		ARELA INTERVENIR:	
JUNIO 2023		INDICADAS	
SELOS:			