

PLANTA ARQUITECTÓNICA NIVEL 2 - SISTEMA DE AIRE ACONDICIONADO Y VENTILACIÓN MECÁNICA
PATOLOGÍA - HOSPITAL DE ESPECIALIDADES - HOSPITAL ROSALES
Esc 1:75

CUADRO DE ACABADOS DE PAREDES	
CLAVE	DESCRIPCION:
	DIVISION ESTRUCTURA DE PERFILES DE 3 5/8" DE LAMINA GALVANIZADA CALIBRE 26 FIJADOS A PISO, PAREDES Y ESTRUCTURA DE TECHO, DOBLE FORRO DE TABLA DE YESO DE 5/8" RESISTENTE A LA HUMEDAD JUNTA ENCINTADA, PASTEADA, AFINADA Y PINTADA CON APLICACIÓN PINTURA EPÓXICA TIPO INDUSTRIAL, INCLUYENDO CURADO Y BASE.

DIVISION LIVIANA NUEVA

		CLAVE ANCHO		CUADRO DE PUERTAS	
CLAVE	CANT	DIMENSIONES		No de HOJAS	DESCRIPCION
		ALTO	ANCHO		
<div> <div>P-1</div> <div>0.85</div> </div>	1	2.10	0.85	1	PUERTA DE 2.10m DE ALTO, SISTEMA DE VAIVEN, ESTRUCTURA DE CEDRO Y DOBLE FORRO DE MADERA LAMINADA INCLUYE BANACK CLASE "B" DE 1/4" INCLUYE MOCHETA DE 1" DE ESPESOR CHAPA DE PALANCA DE USO PESADO, TRES BISAGRAS TIPO ALCAYATE DE 4", TOPE AL PISO Y APLICACION DE PINTURA DE ESMALTE CON SOPLETE. INCLUYE REJILLA DIFUSORA DE ALUMINIO PARA RETORNO AIRE ACONDICIONADO DE 12x12" VER DETALLE.

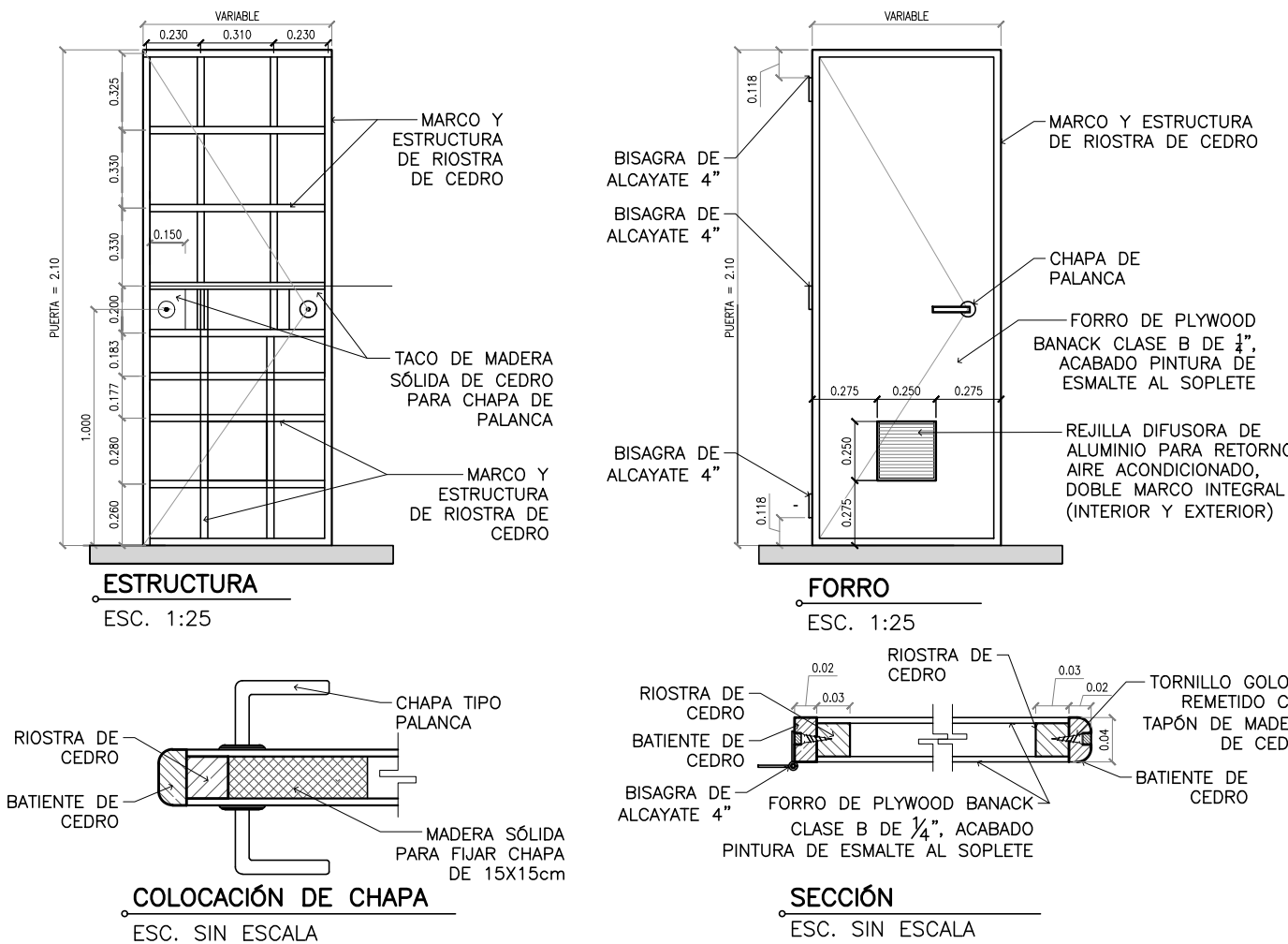
CUADRO DE VENTANAS								
V-0	CLAVE	CANTIDAD	REPISA	HUECO		AREA	No. DE CUERPOS	DESCRIPCION
				ANCHO	ALTO			
V-1	1	0.90	2.00	1.20	2.40	2	VENTANA DE DOS CUERPOS FIJOS, VIDRIO SENCILLO DE 6 MILIMETROS COLOR CLARO, MANGUETERIA ALUMINIO TIPO PESADO ANODIZADO AL NATURAL.	
			1.30	1.30	4.60	2	VENTANA DE DOS CUERPOS, CELOSA DE VIDRIO, MANGUETERIA ALUMINIO TIPO PESADO ANODIZADO AL NATURAL. OPERADOR DE MARIPOSA. LAS VENTANAS SE COLOCARAN DONDE SE DESMONTEN LOS EXTRACTORES EXISTENTES	

SIMBOLOGIA			
10"x6"		DIMENSIONES DE DUCTO EN PULGADAS	FUELLE
	RS	REJILLA DE SUMINISTRO	UPA-AA-01.
	DIF-4V	DIFUSOR DE 4 VIAS	UNIDAD PAQUETE DE AIRE ACONDICIONADO.
	DIF-3V	DIFUSOR DE 3 VIAS	SOPORTES DE DUCTOS Y TUBERIAS
	RR	REJILLA DE RETORNO	DUCTO QUE SUBE.
	RAE	REJILLA DE TOMA DE AIRE EXTERIOR	
	RP	REJILLA DE PUERTA	TERMOSTATO
	TS-TL	TUBERIA DE SUCCION (T.S.) (COBRE) TUBERIA DE LIQUIDO (T.L.) (COBRE)	UNIDAD EVAPORADORA PISO TECHO.
	EXT_CF	EXTRACTOR TIPO CIELO/PLAFON	
	RAE	REJILLA DE AIRE EXTERIOR	UNIDAD EVAPORADORA DE PARED.
	TD	TUBERIA DE DRENAJE DE P.V.C	BOMBA DE CONDENSADO.
	S/E	SUMINISTRO ELÉCTRICO.	MS_UE/UC-01.
	DM	DAMPER EN DUCTO MANUAL.	SISTEMA MINI SPLIT DE PARED.
	LUV	LAMPARA ULTRAVIOLETA	MS_P/T-UC-01.
			SISTEMA MINI SPLIT PISO TECHO.
			VT_TECHO-01.
			VENTILADOR TECHO / ASPAS.
			VTE_TECHO/EMP-01.
			VENTILADOR TECHO/EMPOTRAR/ASPAS.
			VENTILADOR TECHO/EMPOTRAR/ASPAS.
			ON/OFF.
			CONTROL ENCENDIDO VENTILADOR TECHO

EQUIPO DE AIRE ACONDICIONADO TIPO PAQUETE (DESCARGA HORIZONTAL).																							
Designacion.	Ambientes.	Tipo Equipo.	Cantidad.	Unidad Evaporadora.											Unidad Condensadora.				SISTEMA.				
				Capacidad (CFM).		Capacidad (MBTU/H).		Temperatura Entrada serpentín (F).		Temperatura Salida serpentín (F).		Presion Estatica (in Wc).		HP, Motor de alta eficiencia (ODP).	Suministro Elctrico.	FLA (amperios).	Suministro Elctrico.	COMPRESOR (2).		FAN (2).		MCA (amperios).	MOP (amperios).
				Total.	Exterior.	Sensible.	Total.	TBS.	TBH.	TBS.	TBH.	Externa.	Total.					Externa.	Total.	Externa.	Total.		
UPA-01.	Laboratorio Clinico.	Unidad Paquete Expansion Directa al Exterior.	1.00	2,400.00	250.00	55.60	80.60	75.00	63.00	60.00	56.00	1.00	2.60	3.00	208-230V/3Ph/60Hz.	10.50	208-230V/3Ph/60Hz.	13.1/13.1	83.1/83.1.	4.80	48.00	60.00	

CUADRO EQUIPOS DE AIRE ACONDICIONADO TIPO MINI SPLIT.										
Designacion.	Ambientes.	Tipo Equipo.	Cantidad.	Capacidad / Enfriamiento (MBTU/H).	Suministro Eléctrico.	Potencia de Entrada (UE/UC), W.	Corriente Nominal (Amp).	Proteccion, Amperios.	SEER.	Aprobacion/ Certificacion.
MS_UE/UC-01.	Biopsias por congelacion.	Mini Split Expansion Directa.	1.00	18.00	208/230 V-1Ph-60Hz.	2,645.00	14.50	30.00	18.00	UL o ETL / AHRI Standard.
MS_UE/UC-02.	Bodega Reactivos.	Mini Split Expansion Directa.	1.00	36.00	208/230 V-1Ph-60Hz.	3,536.00	17.00	30.00	18.00	UL o ETL / AHRI Standard.
MS_P/T-UC-03-04.	Area de patologos.	Mini Split Expansion Directa.	2.00	36.00	208/230 V-1Ph-60Hz.	3,536.00	17.00	30.00	18.00	UL o ETL / AHRI Standard.

CUADRO EQUIPOS DE VENTILACION MECANICA.							
Designacion.	Ambientes.	Tipo.	Cantidad.	Capacidad (cfm).	Presion Estatica (in - w.g.).	Suministro Eléctrico.	Potencia del Motor: W o HP.
EXT-LINEA-01.	Area de campanas.	Centrifugo en línea.	1.00	550	0.125	120V/1Ph/60Hz.	1/4 Hp.
EXT-LINEA-02.	Bodega.	Centrifugo en línea.	1.00	500	0.125	120V/1Ph/60Hz.	1/4 Hp.
EXT-PLA-01.	Trasiego de reactivos.	Centrifugo de Plafon.	1.00	200.00	0.125	120V/1Ph/60Hz.	80 W.



DETALLE DE PUERTA P-1



ESQUEMA DE UBICACIÓN			
REPUBLICA DE EL SALVADOR MINISTERIO DE SALUD UNIDAD DE GESTION DEL PROGRAMA PRIDES II			
PROYECTO SISTEMA DE AIRE ACONDICIONADO Y VENTILACIÓN MECÁNICA PARA EL SERVICIO DE PATOLOGÍA DEL HOSPITAL NACIONAL ROSALES			
CONCURSO No:			
DIRECCIÓN: ENTRE ALAMEDA ROOSEVELT Y 25 AV. SUR, MUNICIPIO DE SAN SALVADOR, DEPARTAMENTO DE SAN SALVADOR.			
CONTENIDO: PLANTA ARQUITECTÓNICA Y PLANTA DE SISTEMA DE AIRE ACONDICIONADO Y VENTILACION MECÁNICA			
DISEÑO ARQUITECTONICO: UGP/MINSAL	DISEÑO ESTRUCTURAL: UGP/MINSAL		
DISEÑO ELECTRICO: UGP/MINSAL	DISEÑO HIDRAULICO: UGP/MINSAL		
REVISO Y APROBO: UGP/MINSAL	ESCALA: INDICADAS	FECHA: ABRIL 2022	
FECHA:	AREA CONSTRUIDA:	HOJA No.: A-01	CORRELATIVO: 01/02