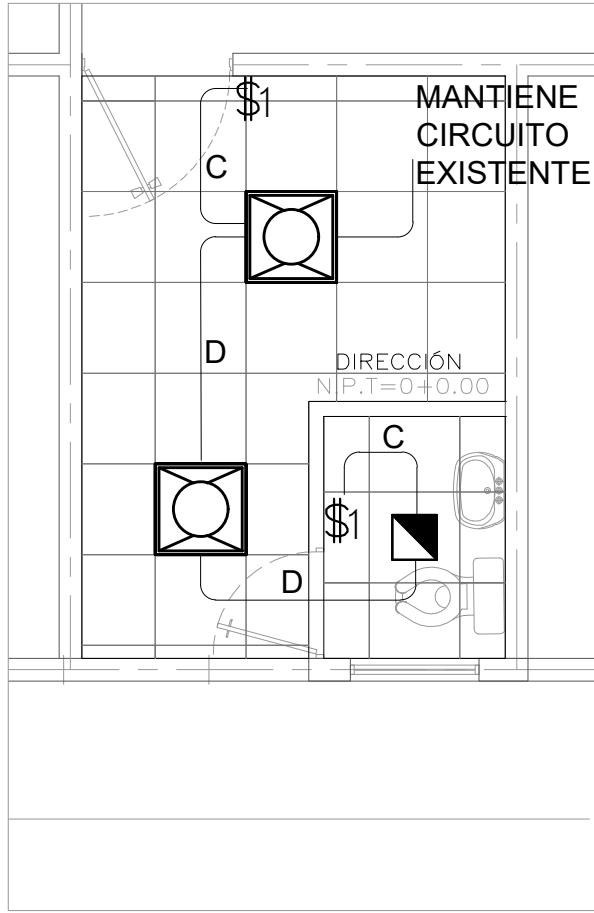




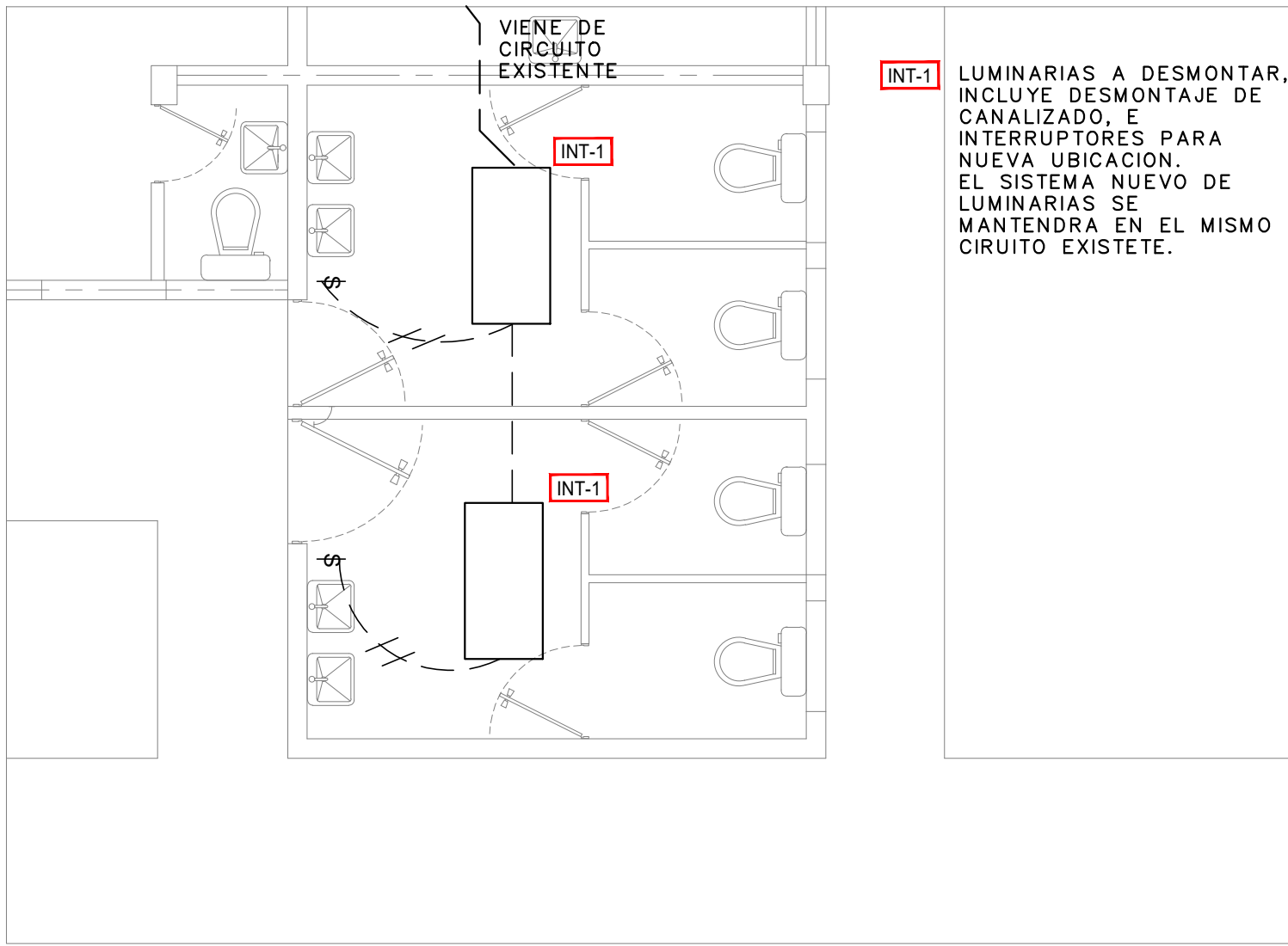
PLANTA ARQUITECTÓNICA DE CONJUNTO  
UNIDAD DE CONJUNTO UBICACION DE LUMINARIAS  
Esc 1:100



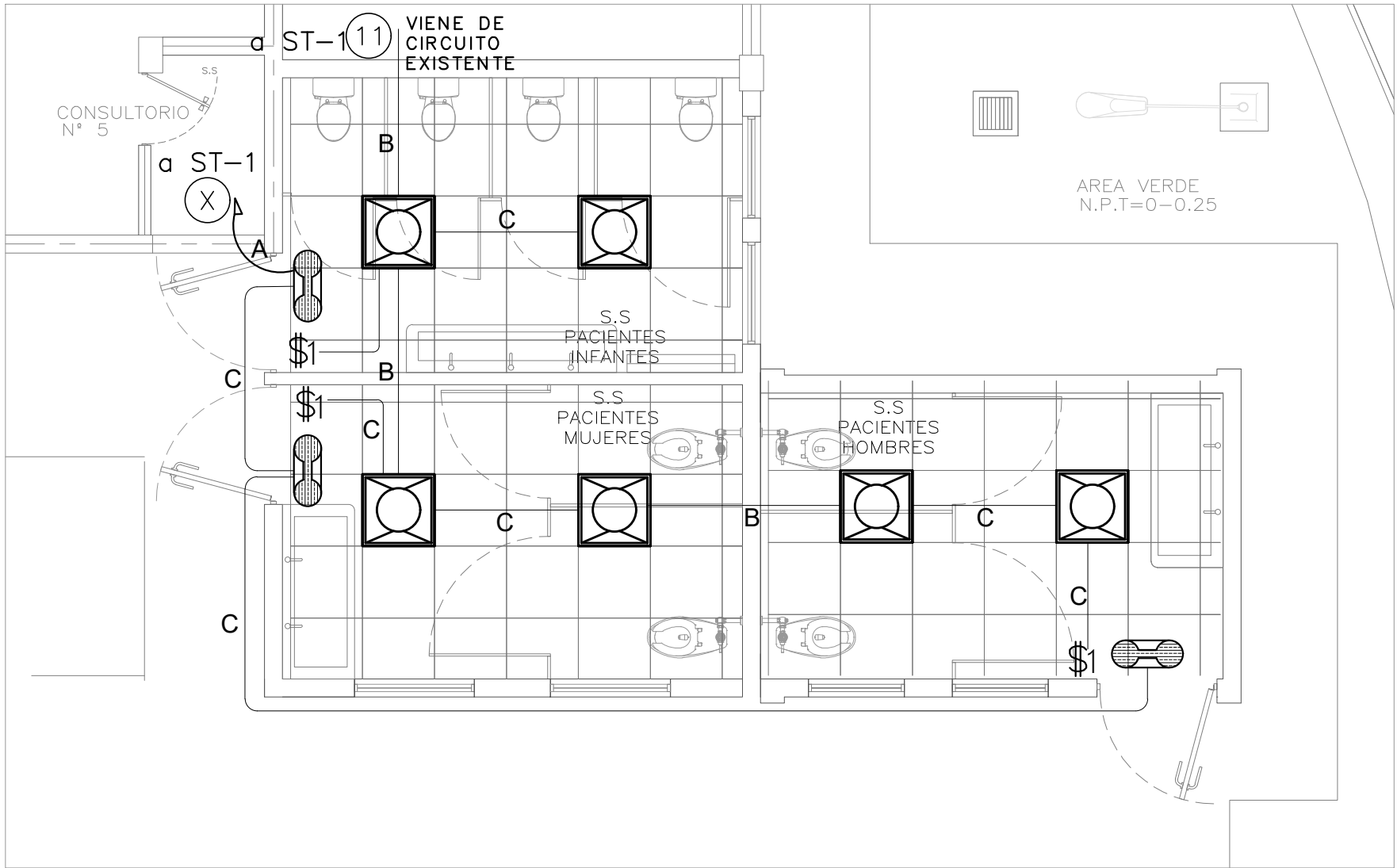
PLANTA INS.ELEC. EXISTENTE BAÑO 10  
UNIDAD DE SALUD INT. SAN ANTONIO ABAD  
Escala 1:50



PLANTA INS.ELEC. PROYECTADA BAÑO 10  
UNIDAD DE SALUD INT. SAN ANTONIO ABAD  
Escala 1:50



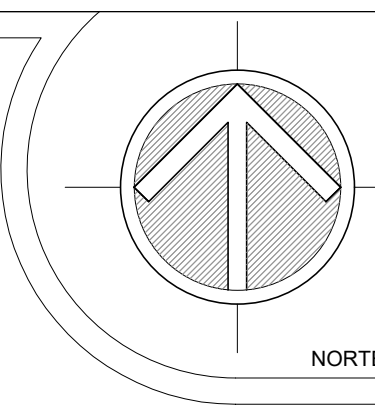
PLANTA INSTALACION ELECTRICA EXISTENTE BAÑO 01  
UNIDAD DE SALUD INTERMEDIA DE SAN ANTONIO ABAD  
Escala 1:50




PLANTA INSTALACIONES ELECTRICAS PROYECTADA BAÑO 01  
UNIDAD DE SALUD INTERMEDIA DE SAN ANTONIO ABAD  
Escala 1:50

SÍMBOLO	DESCRIPCIÓN
	TABLERO ELECTRICO GENERAL / SUB-TABLERO ELECTRICO
	LUMINARIA PANEL LED, 18 WATTS, CUADRO BLANCO, DE EMPOTRAR, 120v, LUZ BLANCA. 1300 LUMENES, 295mm x 295 mm.
	LUMINARIA PANEL LED 2'x2', DE EMPOTRAR EN CIELO FALSO, 120v, RANGO ENTRE 40w, LUZ BLANCA 3000lm, 60Hz, 6000K, IP20, DIFUSOR TIPO OPALINO, CERTIFICACION UL, ETL, FCC.
	LUMINARIA DE EMERGENCIA LED CON RESPALDO DE BATERIA DE 90 MINUTOS. 2X1.2W,120V/277V,UL LISTED
	EXTRACTOR
	INTERRUPTOR SENCILLO 20 A/120 VOLTIOS.
	ACOMETIDA A CIRCUITOS DE LUMINARIAS Y TOMACORRIENTES POLARIZADOS A 120 VOLTIOS.
	NUMERO DE CIRCUITO
SIMBOLOGIA DE CABLEADO	
CONDUCTOR PUESTA A TIERRA (VERDE)	
CONDUCTOR NEUTRO (BLANCO)	
CONDUCTOR FASE (NEGRO,ROJO,AZUL) SEGUN FASE	
CONDUCTOR PUENTE (AMARILLO)	
CONDUCTOR RETORNO (SEGUN COLOR DE FASE)	
CUADRO DE ALAMBRADO	
CODIGO	DESCRIPCION
a	2- THHN#10+1- THHN#12 EMT ø 3/4"
b	2- THHN#12+1- THHN#14 EMT ø 3/4"
c	3- THHN#14 ENT ø 1/2"
d	2- THHN#12+1- THHN#14 EMT ø 3/4"

ESQUEMA DE UBICACIÓN



		REPUBLICA DE EL SALVADOR MINISTERIO DE SALUD UNIDAD DE GESTION DEL PROGRAMA PRIDES II	
PROYECTO:		No: PRIDESII	
OBRAS MENORES DE MEJORA EN INFRAESTRUCTURA EN UNIDAD DE SALUD INTERMEDIA DE SAN ANTONIO ABAD, SAN SALVADOR.			
CONCURSO No:			
DIRECCIÓN: UNIDAD COMUNITARIA DE SALUD FAMILIAR INTERMEDIA SAN ANTONIO ABAD, CALLE EL ALGODÓN, SAN SALVADOR.			
CONTENIDO: PLANTA INSTALACIONES ELECTRICAS DESMONTAJES DE LUMINARIAS PLANTA INSTALACIONES ELECTRICAS BATERIA DE SANITARIOS			
DISEÑO ARQUITECTONICO:		DISEÑO ESTRUCTURAL:	
UGP/MINSAL		UGP/MINSAL	
DISEÑO ELECTRICO:		DISEÑO HIDRAULICO:	
UGP/MINSAL		UGP/MINSAL	
REVISO Y APROBO:		ESCALA:	FECHA:
UGP/MINSAL		INDICADAS	OCTUBRE 2023
FECHA:		AREA CONSTRUIDA:	CORRELATIVO:
AREA TOTAL:		HOJA No.:	
		A-09	9/11