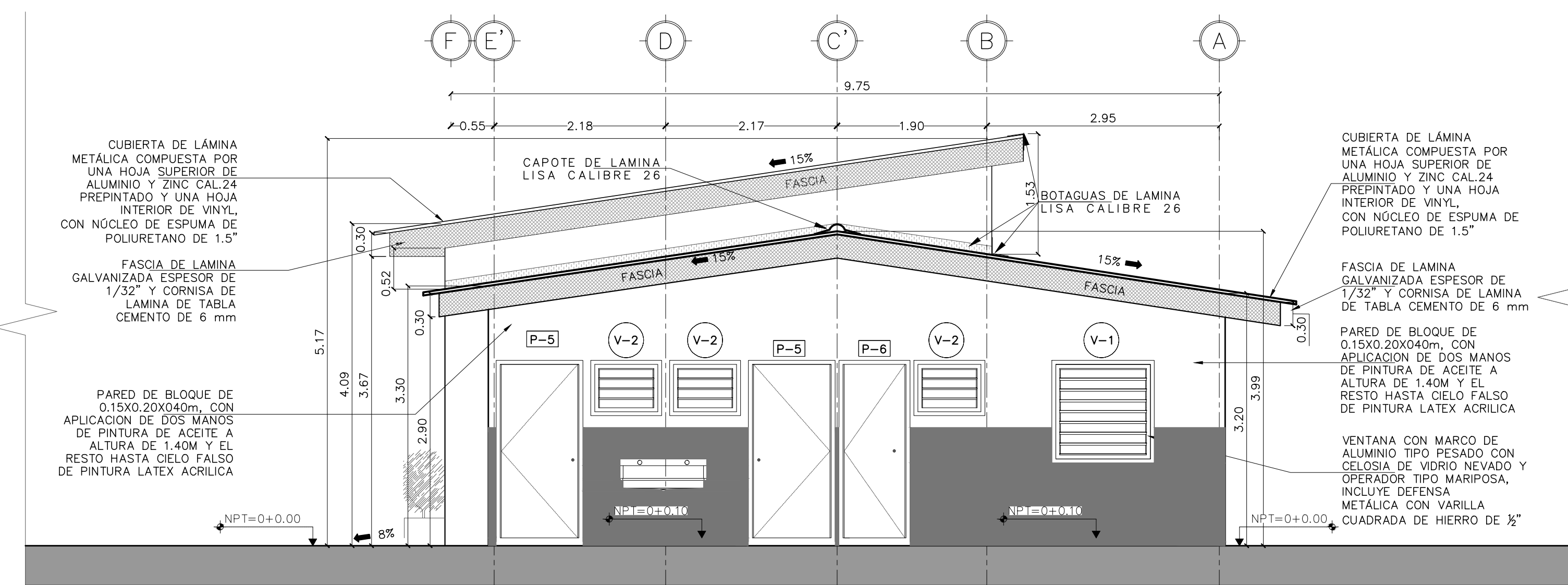
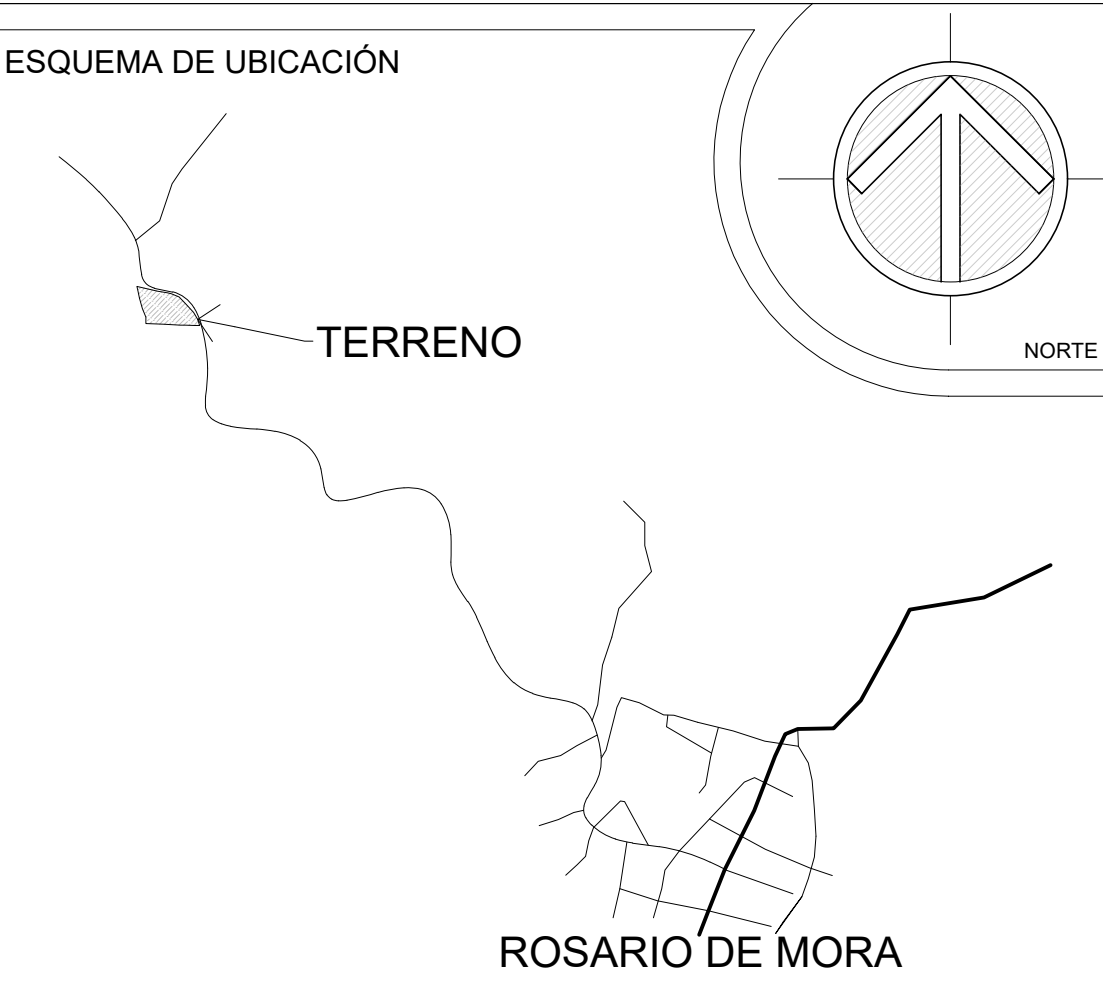


ELEVACION LATERAL IZQUIERDA
UNIDAD DE SALUD BÁSICA EL JUTILLO
Esc 1:50



ELEVACIÓN LATERAL DERECHA
UNIDAD DE SALUD BÁSICA EL JUTILLO
Esc 1:50



GOBIERNO DE EL SALVADOR			
MINISTERIO DE SALUD			
REPUBLICA DE EL SALVADOR MINISTERIO DE SALUD UNIDAD DE GESTION DE PROGRAMAS Y PROYECTOS DE INVERSION, UGPPI			
PROYECTO: "CONSTRUCCIÓN Y EQUIPAMIENTO DE UNIDAD DE SALUD BÁSICA EL JUTILLO"			
CONCURSO No:			
DIRECCIÓN: CASERÍO CENTRO, CALLE PRINCIPAL, CANTÓN EL JUTILLO, MUNICIPIO DE ROSARIO DE MORA, DEPTO. DE SAN SALVADOR			
CONTENIDO: ELEVACIONES LATERALES DERECHA E IZQUIERDA DEL MÓDULO			
DISEÑO ARQUITECTONICO: UGPPI/ MINSAL	DISEÑO ESTRUCTURAL: UGPPI/ MINSAL		
DISEÑO ELECTRICO: UGPPI/ MINSAL	DISEÑO HIDRAULICO: UGPPI/ MINSAL		
REVISO Y APROBO: UGPPI/ MINSAL	ESCALA: INDICADA	FECHA:	
FECHA:	AREA TOTAL:	AREA CONSTRUIDA:	HOJA No.: A-14
			CORRELATIVO: 14 /44