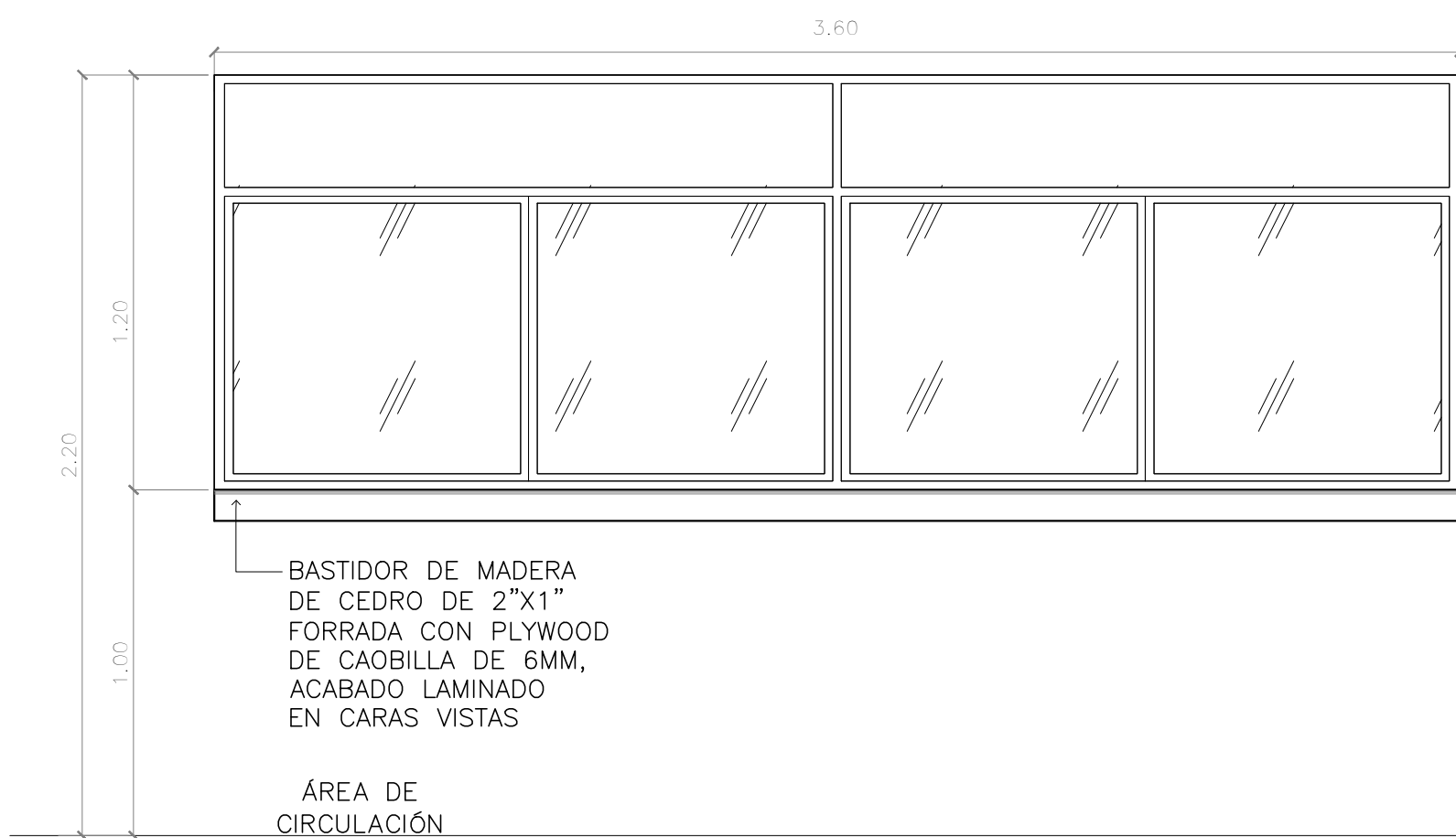
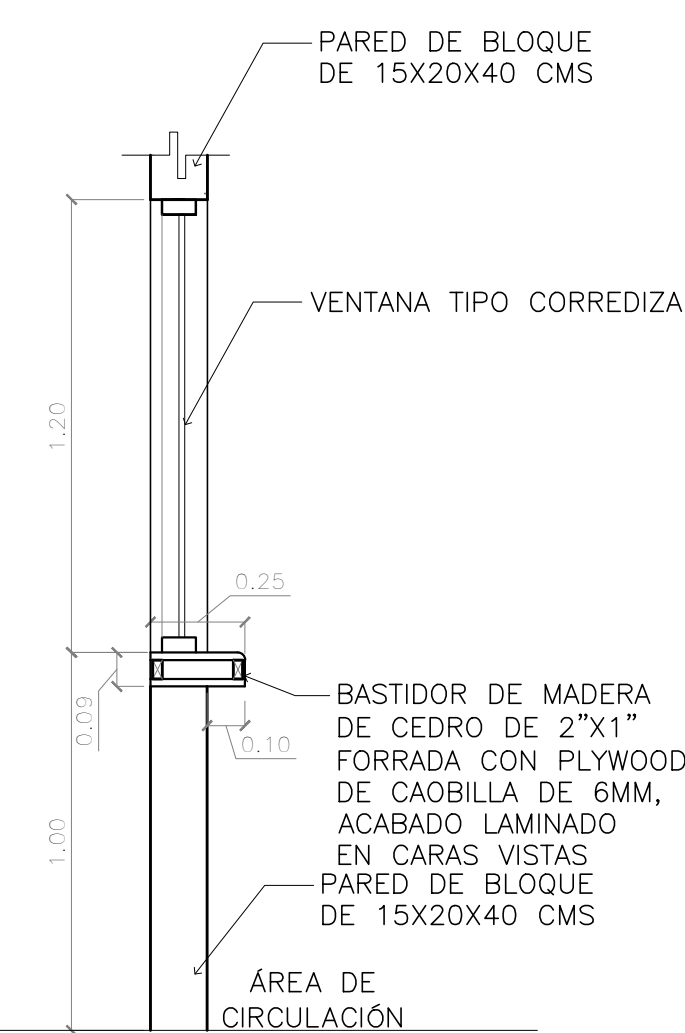


PLANTA
ESC. 1:20

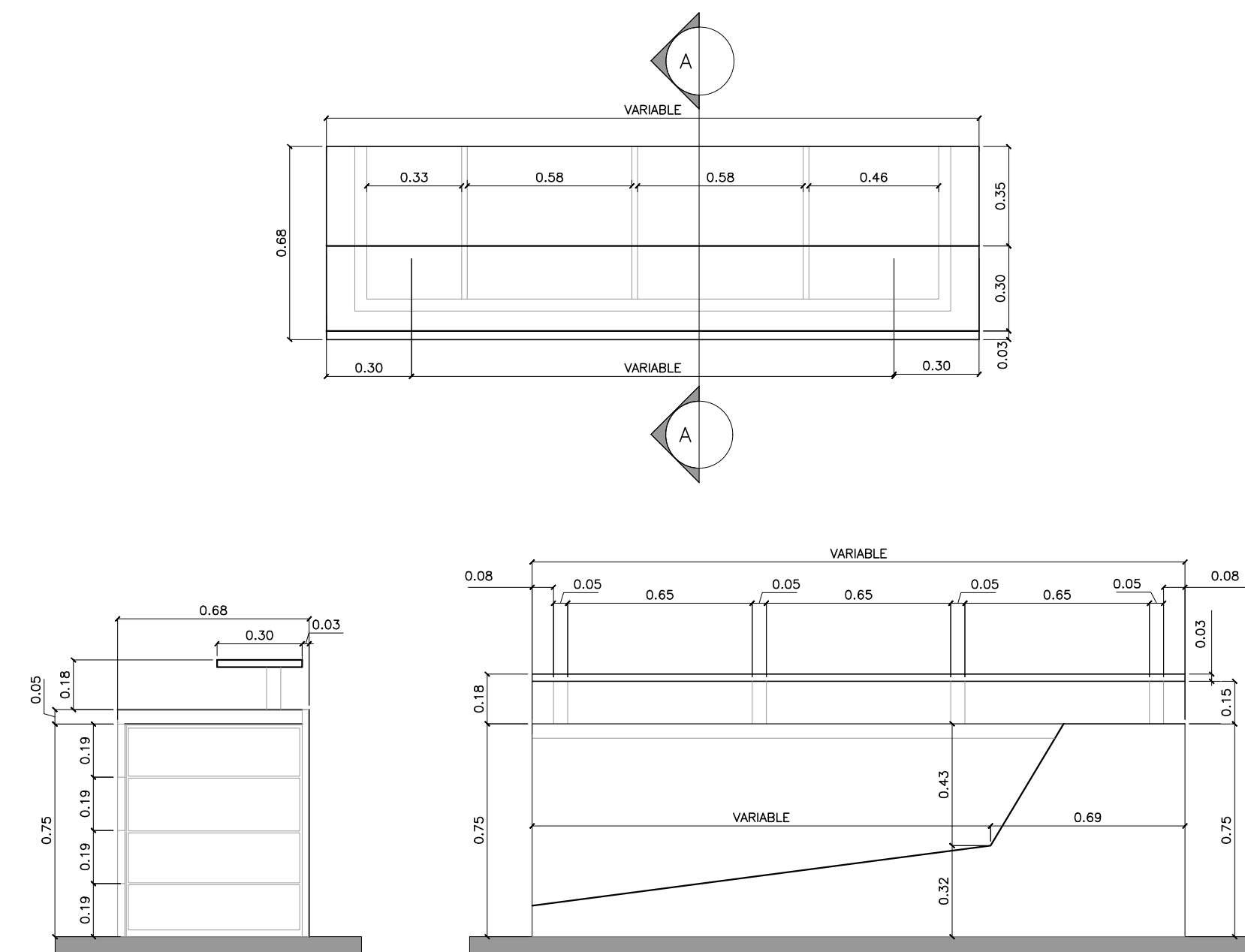


ELEVACIÓN
ESC. 1:20

ESPACIOS:
• MÓDULO 9, DESPACHO



SECCIÓN A-A
ESC. 1:20

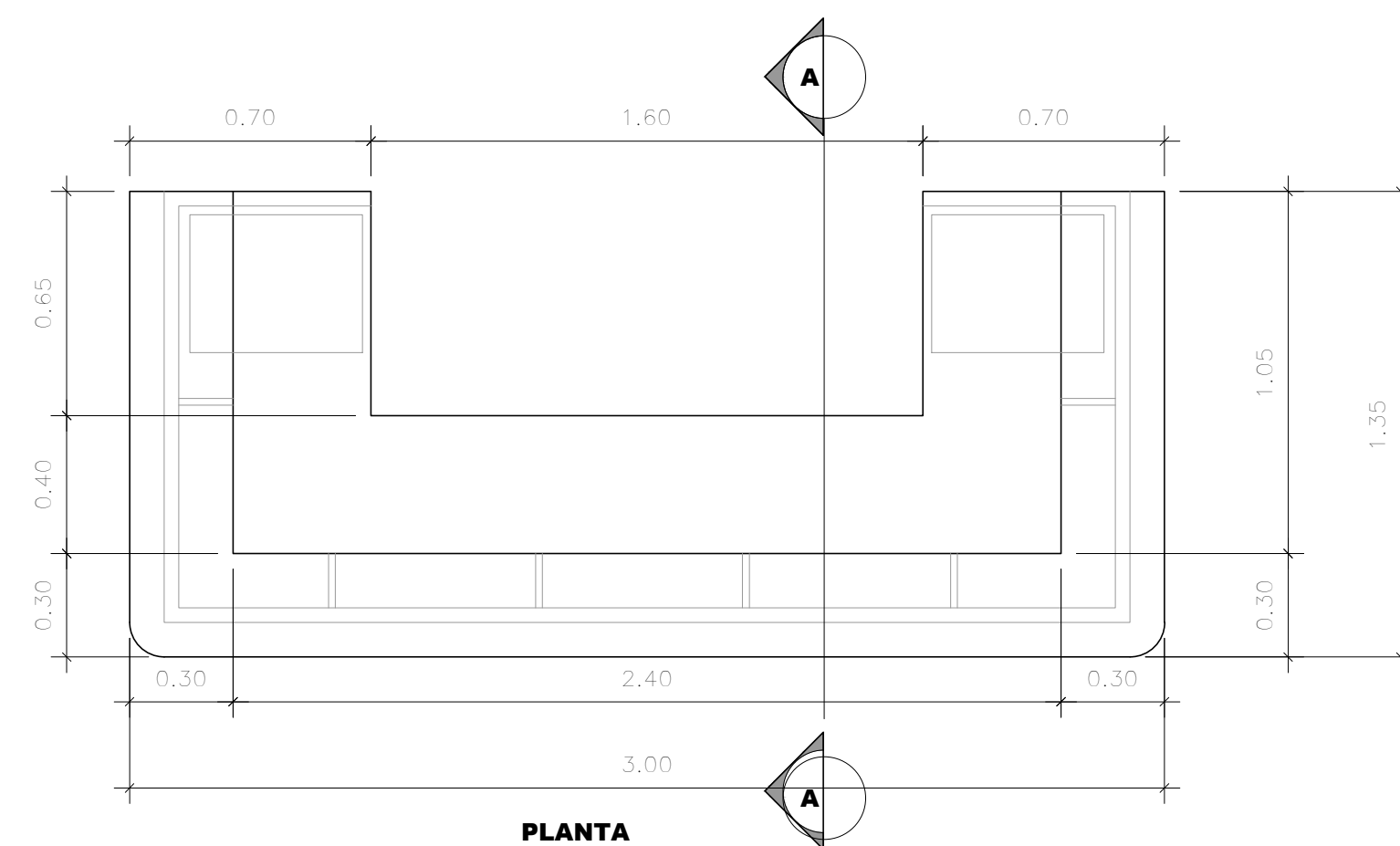


SECCION A-A

ELEVACION POSTERIOR

MUEBLE MV-02
US-E, APOPA
Esc. 1:20

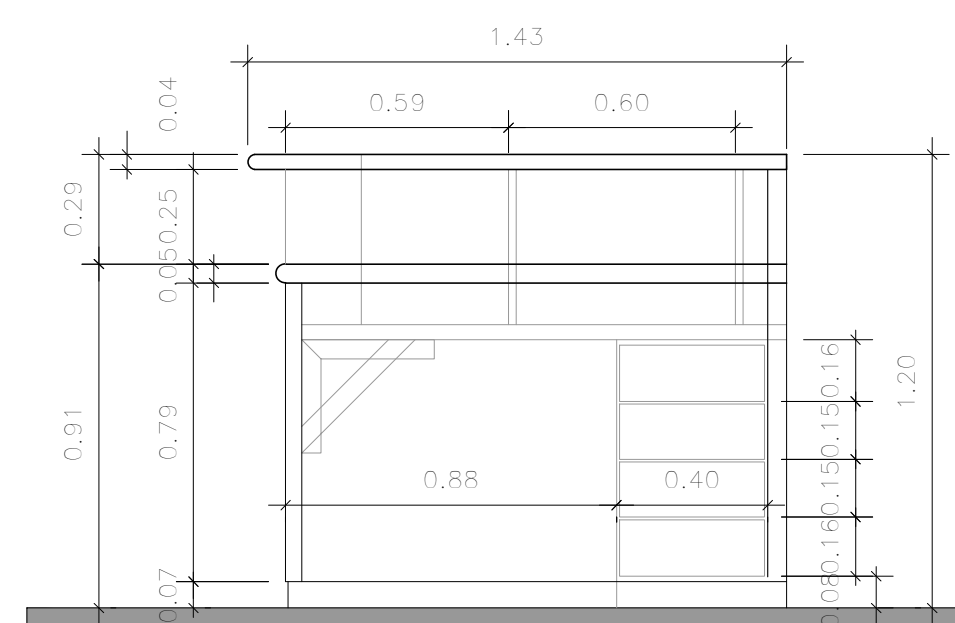
MUEBLE EE-01 y EE-02
US-E, APOPA
Esc. 1:20



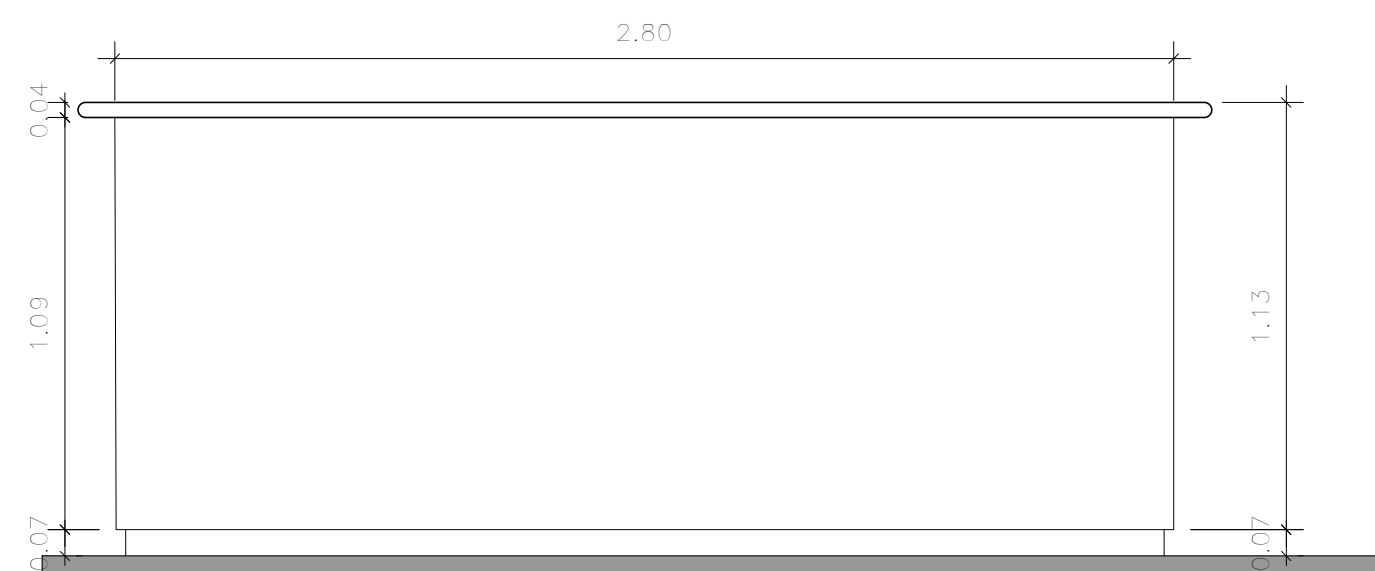
PLANTA

ESPACIO:
• MÓDULO 3 ESTACION DE ENFERMERAS

CUBIERTA, PAREDES Y GAVETAS: TABLERO DE TABLERO MDP MARCA PELIKANO, ELABORADA CON RESINAS M.U.F., RESISTENTE A LA HUMEDAD, PINTADAS CON LACA AUTOMOTRIZ, COLOR BLANCO, HALADERA: CROMADA DE 1/4" X 9.5 CM. DE LARGO, SEPARADA DEL MUEBLES 3.5 CM.

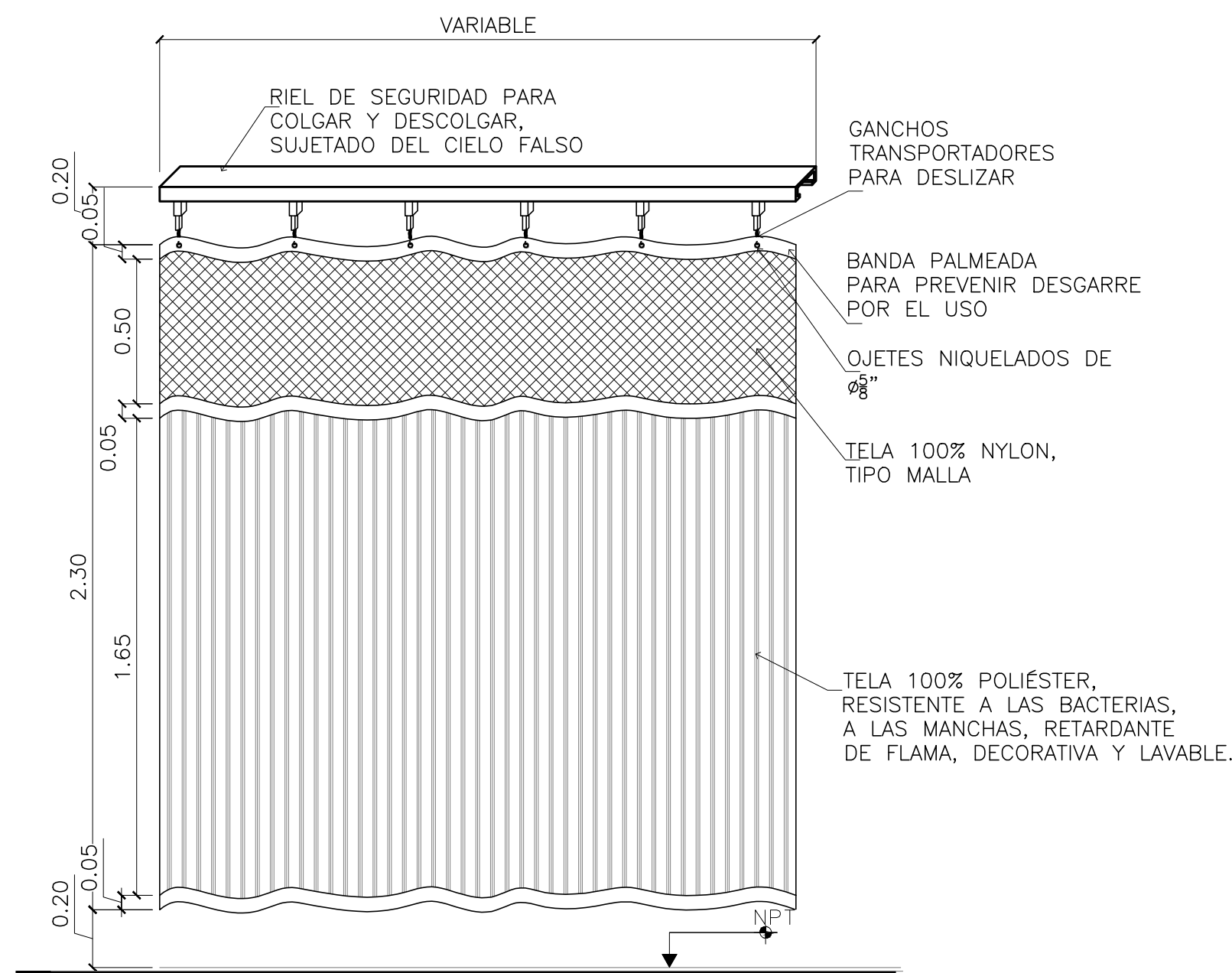


SECCION A-A



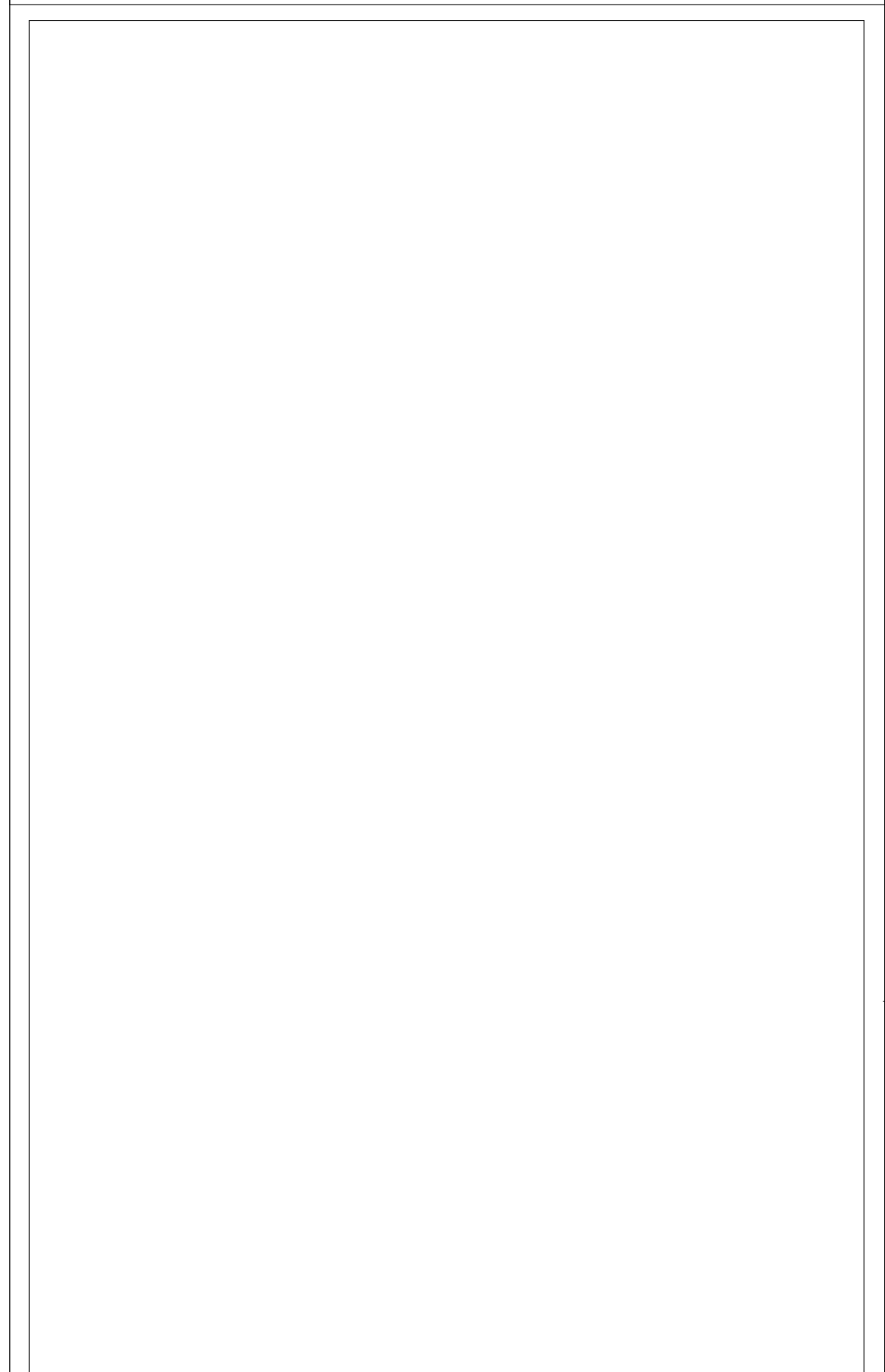
ELEVACION POSTERIOR

MUEBLE EE-03
US-E, APOPA
Esc. 1:20



NOTA: CORTINA CONFECCIONADA ESPECIALMENTE PARA ESTE PROYECTO SEGUN DETALLE Y LAS MEDIDAS DEBEN SER DE ACUERDO A CADA AMBIENTE EN EL QUE SE INSTALE NO SE PERMITIRÁ LA INSTALACIÓN DE CORTINAS PARA BAÑOS O DE OTRO TIPO.

DETALLE DE CORTINA DIVISORIA
PARA CONSULTORIOS
ESC. 1:25



<div><div></div><div>MINISTERIO DE SALUD</div></div> <div>REPUBLICA DE EL SALVADOR</div> <div>MINISTERIO DE SALUD</div> <div>UNIDAD DE GESTION DEL PROGRAMA</div> <div>PRIDES II</div>			
PROYECTO: "CONSTRUCCIÓN DE UNIDAD DE SALUD ESPECIALIZADA DE APOPA, SIBASI NORTE Y HOGAR DE ESPERA MATERNA EN EL MUNICIPIO DE APOPA, DEPARTAMENTO DE SAN SALVADOR"			
CONCURSO No:			
DIRECCIÓN: URBANIZACIÓN SANTA BARBARA, ZONA VERDE, SAN NICOLAS, MUNICIPIO DE APOPA, DEPTO. DE SAN SALVADOR			
CONTENIDO: DETALLES DE MUEBLES 04			
DISEÑO ARQUITECTONICO: UGP/ MINSAL	DISEÑO ESTRUCTURAL: UGP/ MINSAL		
DISEÑO ELECTRICO: UGP/ MINSAL	DISEÑO HIDRAULICO: UGP/ MINSAL		
REVISO Y APROBO: UGP/ MINSAL	ESCALA: INDICADA	FECHA: MAYO 2022	
FECHA:	AREA TOTAL: 9,544.63 M ² 13,659.833 V ²	AREA CONSTRUIDA: 6,346.15 M ² 9,082.3161 V ²	HOJA No.: A128 CORRELATIVO: 28 /205