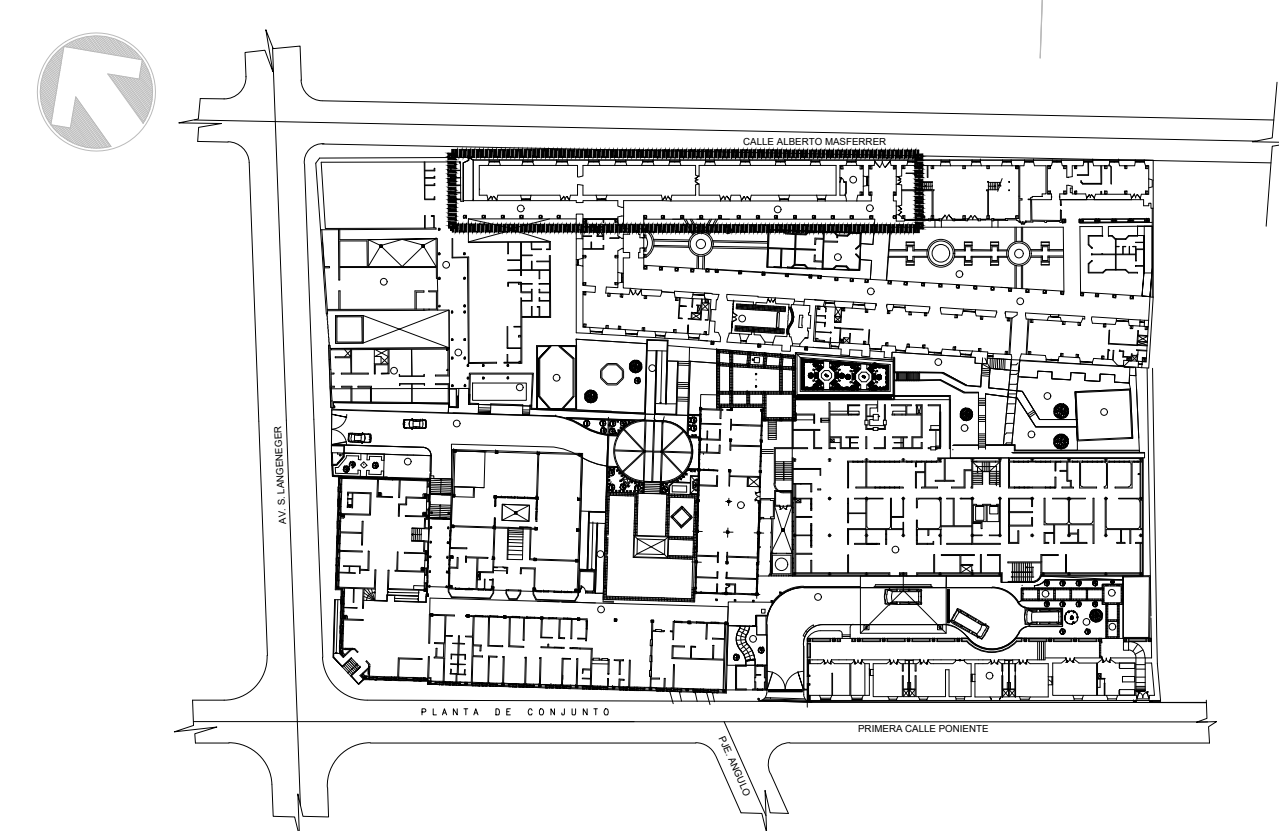
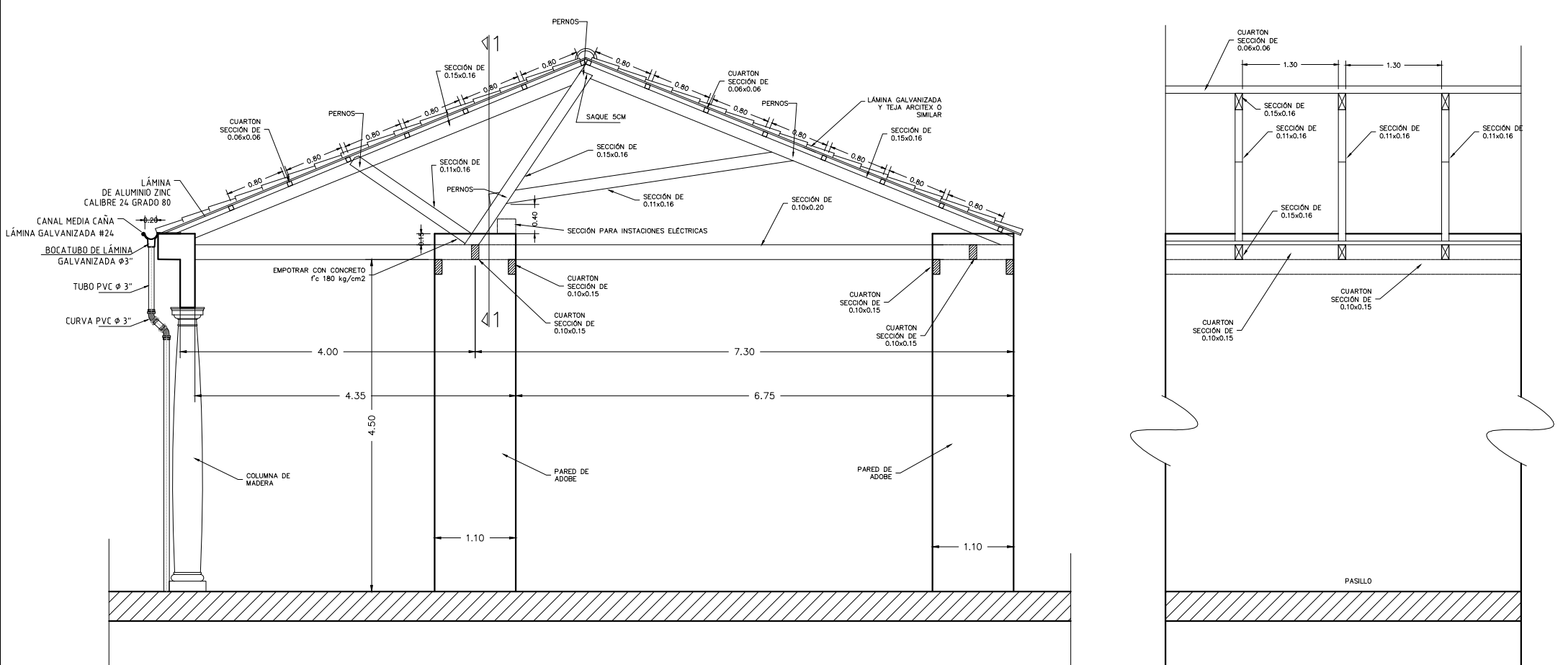


<div>REPUBLICA DE EL SALVADOR</div> <div>MINISTERIO DE SALUD</div> <div>UNIDAD DE GESTIÓN DEL PROGRAMA PRIDES II</div> <div>UGP/MINSAL</div>			
<div>PROYECTO:</div> <div>"REPARACIÓN DE CUBIERTA DE TECHO UBICADO EN EDIFICIO COLONIAL DEL HOSPITAL NACIONAL GENERAL DR. JORGE MAZZINI VILLACORTA. DEPTO. DE SONSONATE"</div>			
<div>UBICACIÓN:</div> <div>FINAL CALLE ALBERTO MASFERRER PONIENTE #3-1, CIUDAD Y DEPARTAMENTO DE SONSONATE, EL SALVADOR</div>			
<div>CONTENIDO:</div> <div>DETALLES CONSTRUCTIVOS</div>			
<div>DISEÑO ARQUITECTÓNICO</div> <div>UGP/MINSAL</div>	<div>DISEÑO ESTRUCTURAL</div> <div>UGP/MINSAL</div>		
<div>DISEÑO HIDROSANITARIO</div> <div>UGP/MINSAL</div>	<div>DISEÑO ELÉCTRICO</div> <div>UGP/MINSAL</div>		
<div>REVISO Y APROBO:</div>	<div>No. HOJA:</div> <div>E-01</div>	<div>CORRELATIVO:</div> <div>E-01</div>	<div>AREA TOTAL:</div>
<div>FECHA:</div> <div>DICIEMBRE 2021</div>	<div>ESCALA:</div> <div>INDICADAS</div>	<div>NOTAS:</div>	

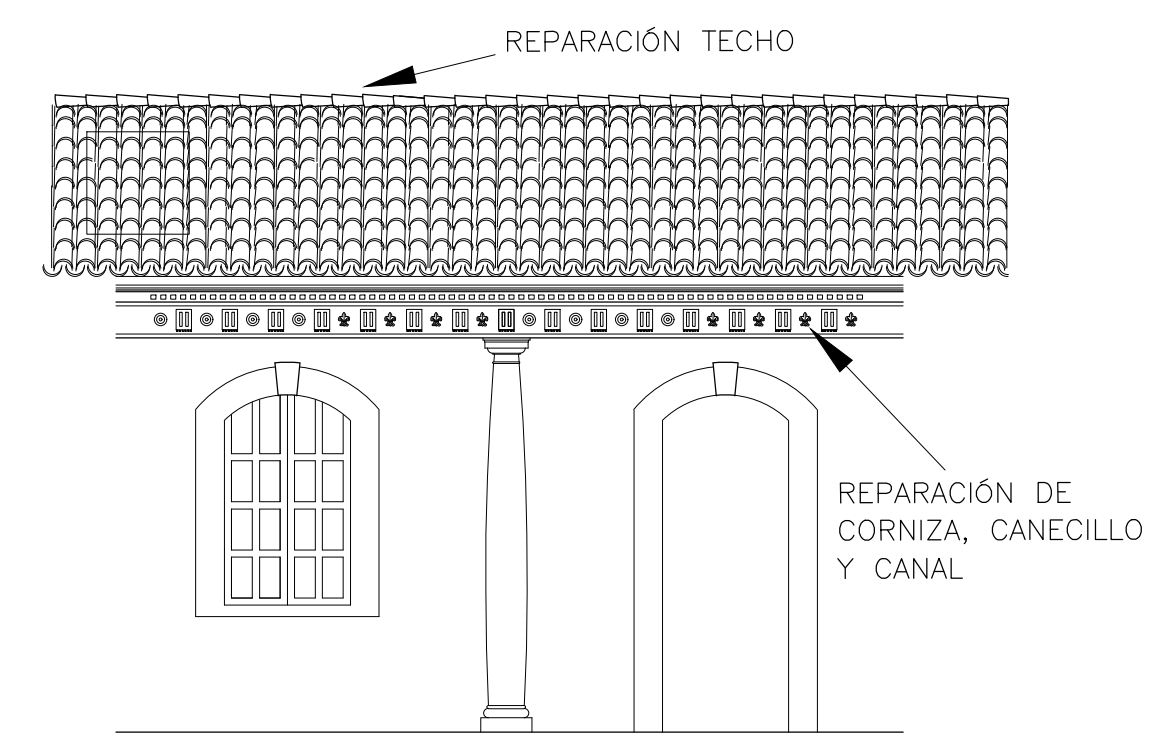


PLANTA ESTRUCTURAL DE TECHO
ZONA COLONIAL
Escala 1:75

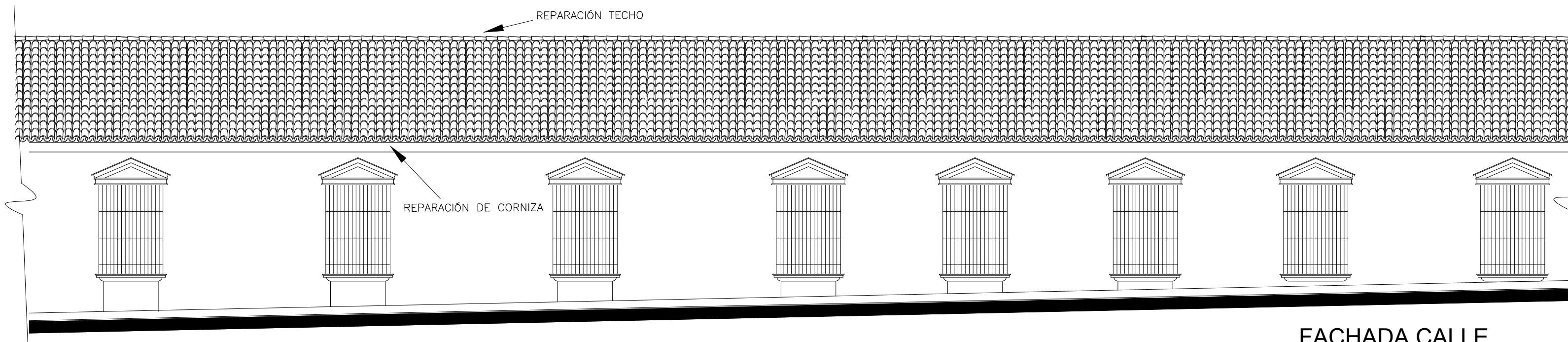


SECCIÓN TÍPICA HOSPITAL DE SONSONATE EDIFICIO ANTIGUO
ESTRUCTURA EXISTENTE A MANTENER Y REPARAR
ESC.1:75

PROCEDIMIENTOS PARA CUBIERTA
-Delimitar la zona a intervenir
-Verificar y levantar un inventario de las piezas a desmontar
-Desmontar cielo falso, piezas de madera, cubierta de techo
-Identificar los sistemas que se encuentren (SCI, electricidad, iluminación, entre otros). Para que al momento de los trabajos a efectuar se tenga cuidado de no dañarlos.
- Montaje de piezas de maderas de la mejor calidad con sus protecciones, cubierta de techo y cielo falso
-Identificar la ruta de los sistemas más conveniente, se puede utilizar la recomendada en este plano
-Pintura del cielo falso y los elementos necesarios para que quede conforme a las especificaciones del proyecto
-Limpieza General
Este procedimiento es una recomendación el proyecto dará la pauta para mejorarlo si es necesario



FACHADA SUR HOSPITAL DE SONSONATE EDIFICIO ANTIGUO
ESC.1:75



FACHADA CALLE
ZONA COLONIAL
Escala 1:100