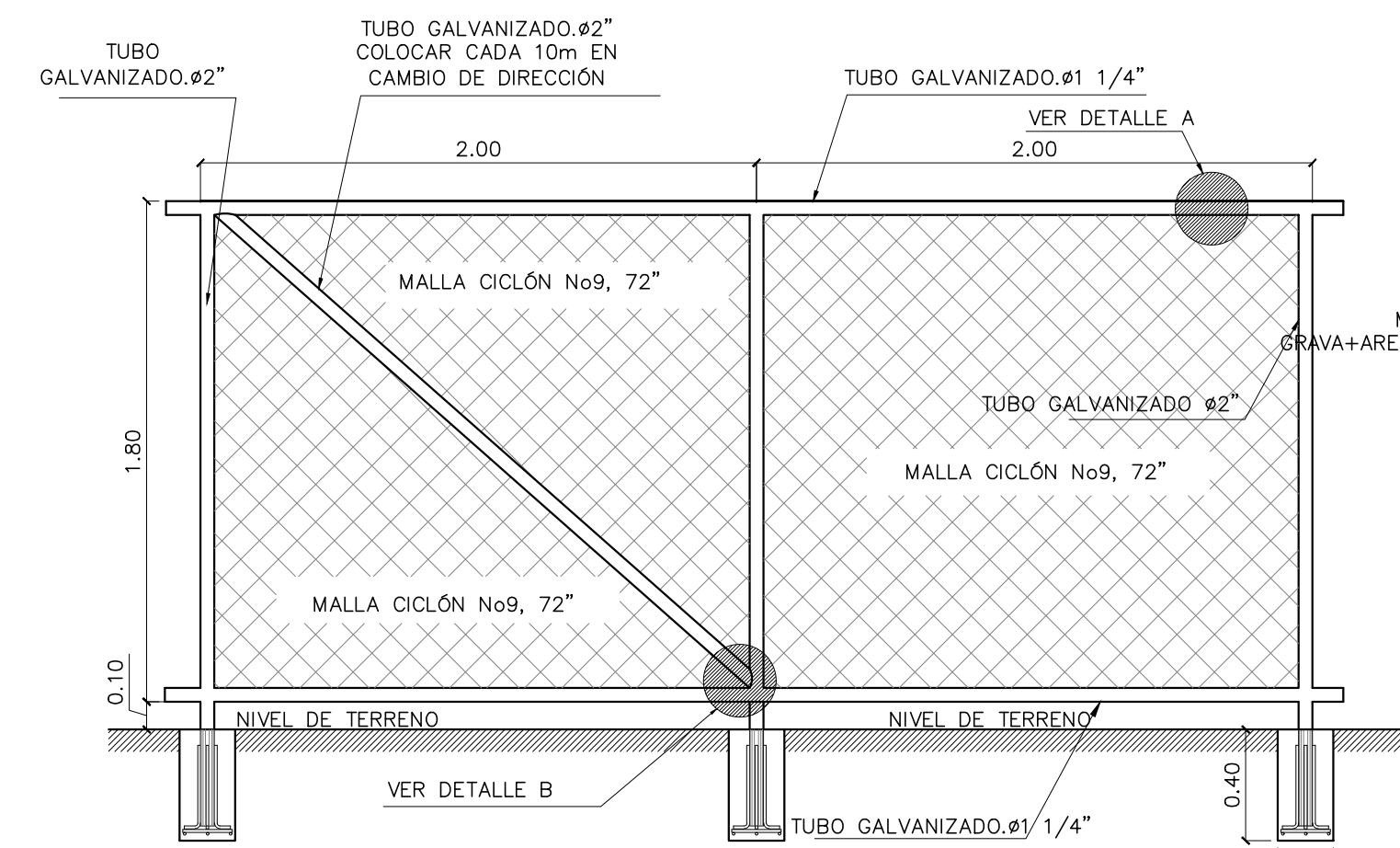


DETALLE DE CERCO PERIMETRAL

Esc 1:25

Nomenclaturas

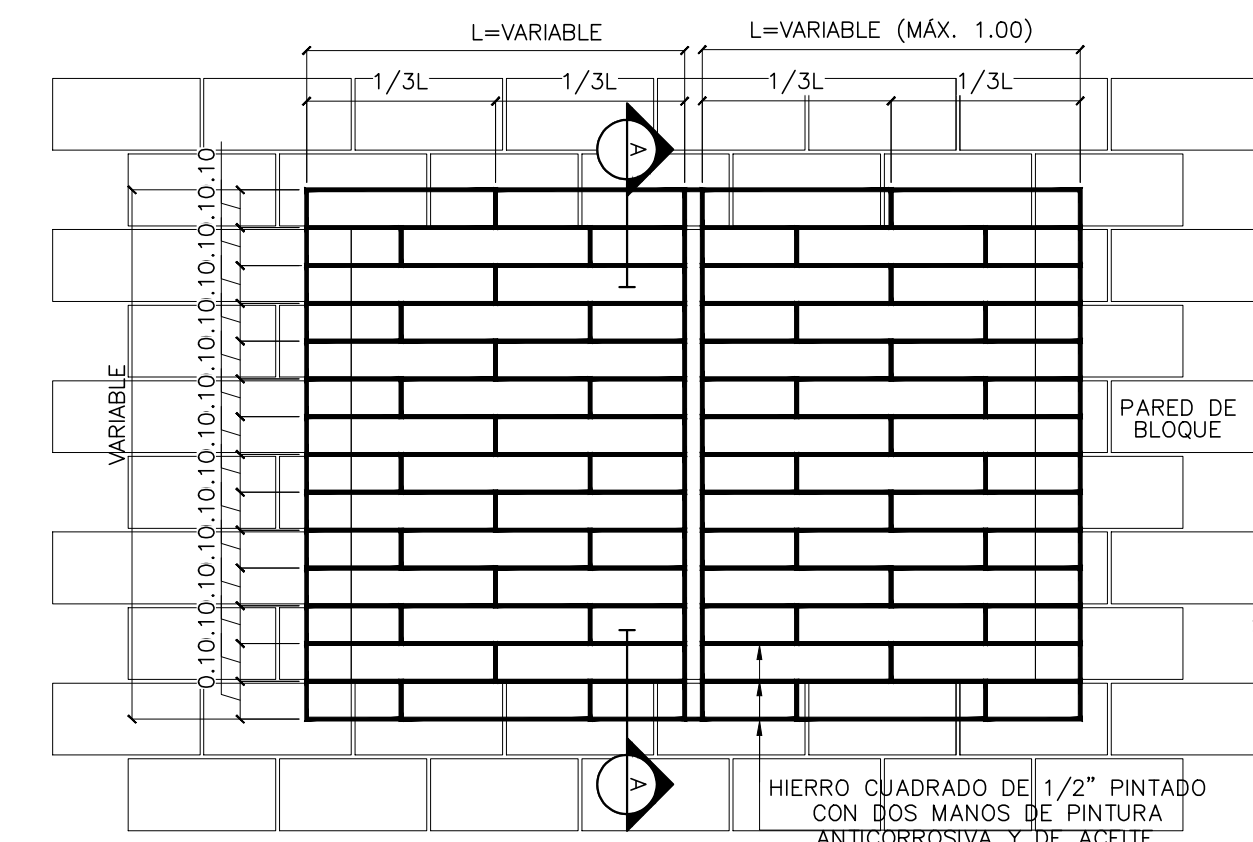


NOTA: CUANDO SE USE EN MUROS EXISTENTES Y NUEVOS SE DEMOLERÁ LA PORCIÓN NECESARIA DEL MURO PARA EL ANCLAJE DE POSTES Y POSTERIORMENTE SE RESANARÁ.

ELEVACION

DETALLE DE CERCO CON TUBO Y MALLA CICLON

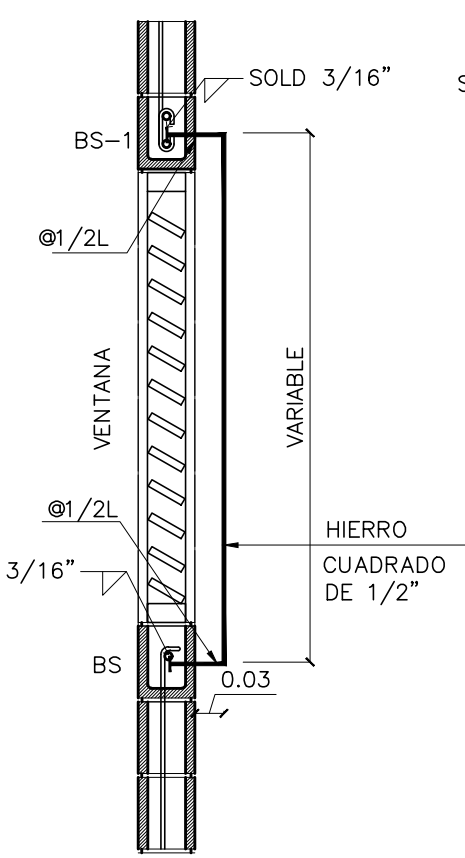
Esc 1:25



VISTA FRONTAL

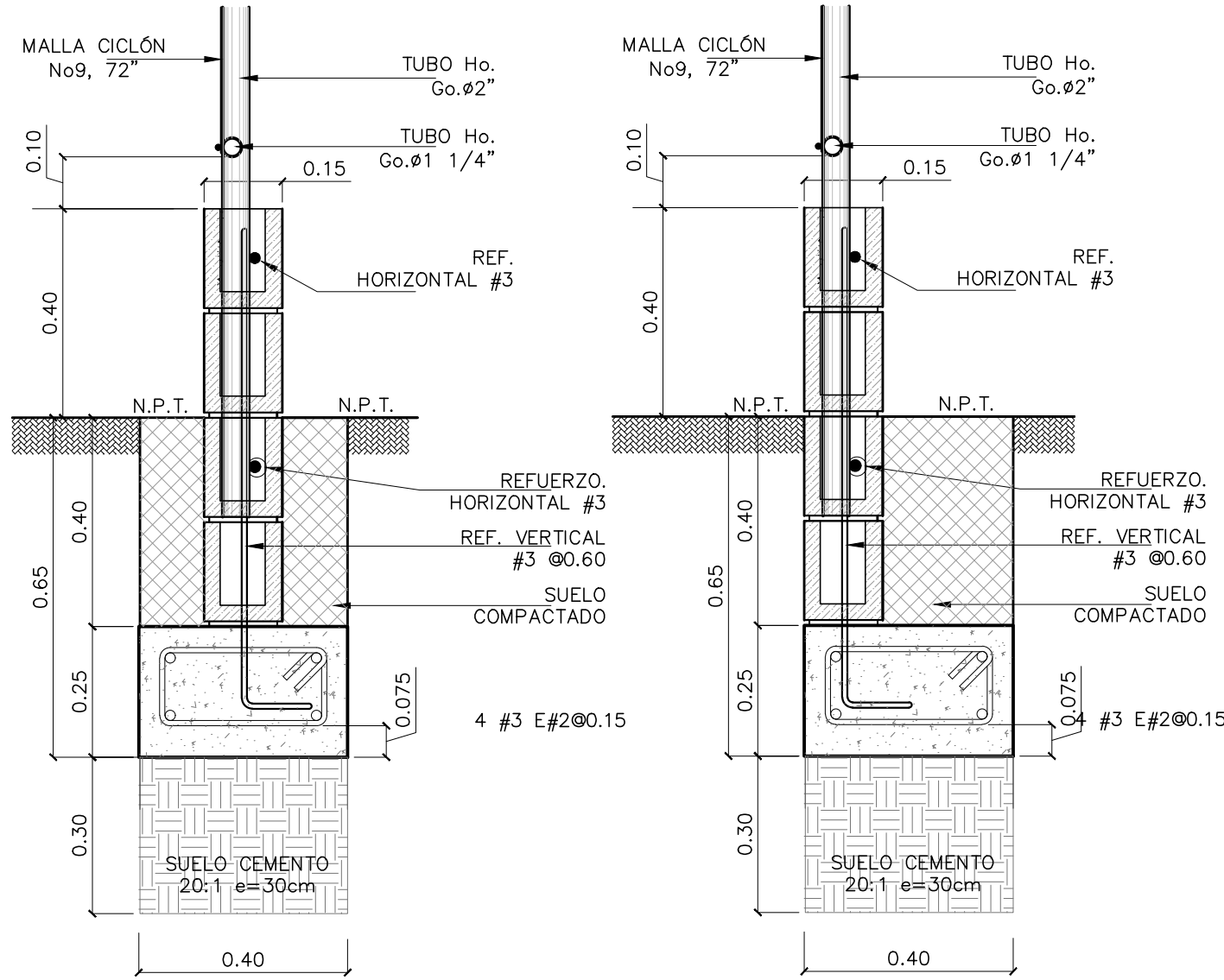
DETALLE TÍPICO DE DEFENSA DE VENTANAS

Esc 1:20



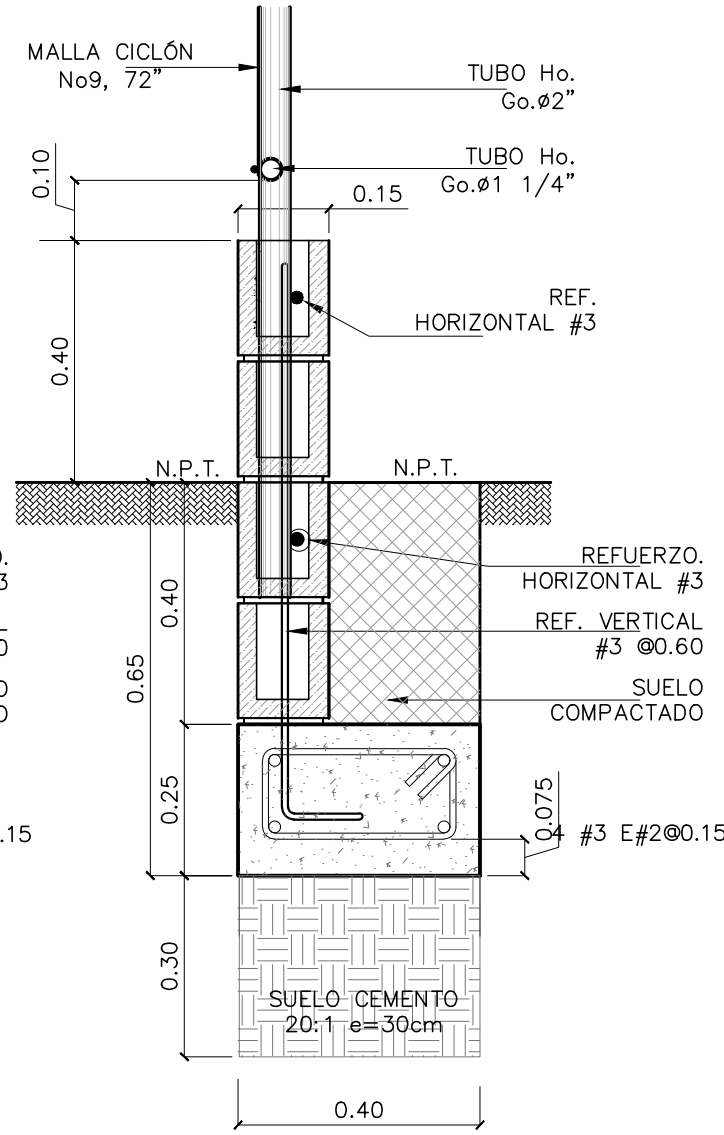
SECCIÓN A-A

Esc. 1:20



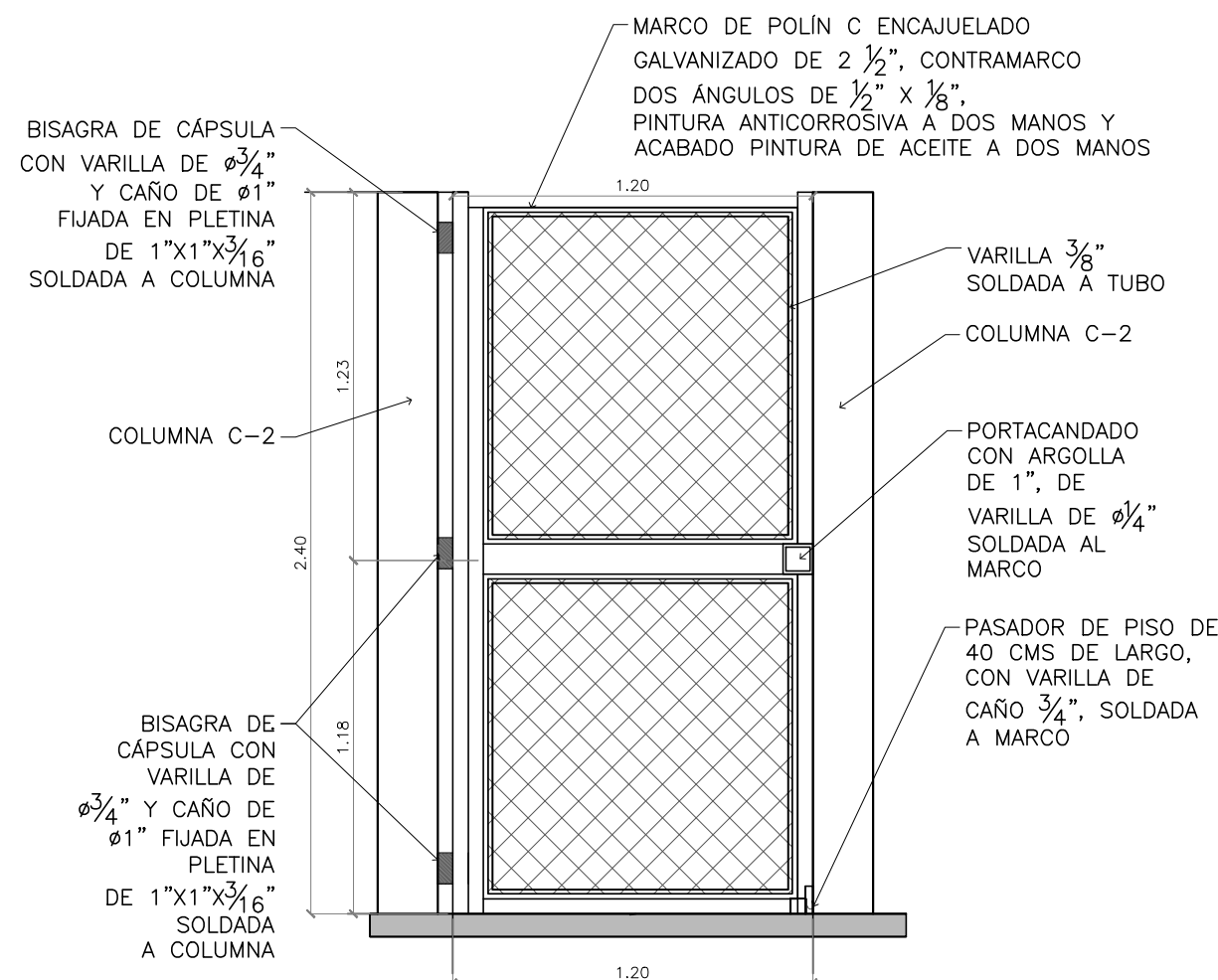
DETALLES DE SF-1

Esc 1:12.5



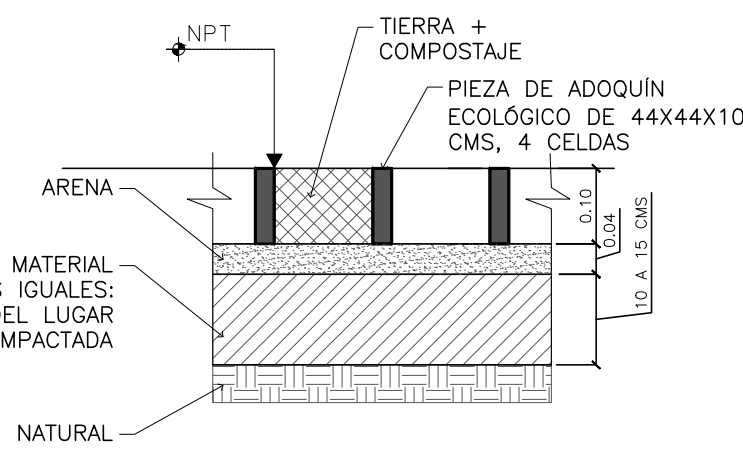
SF EN COLINDANCIA

Esc 1:12.5



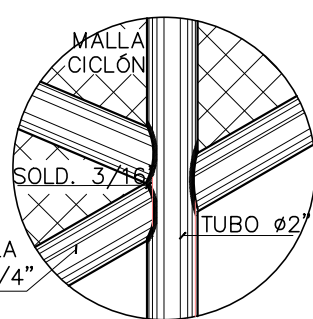
PUERTA ACCESO PEATONAL (P-7)

ESC. 1:25



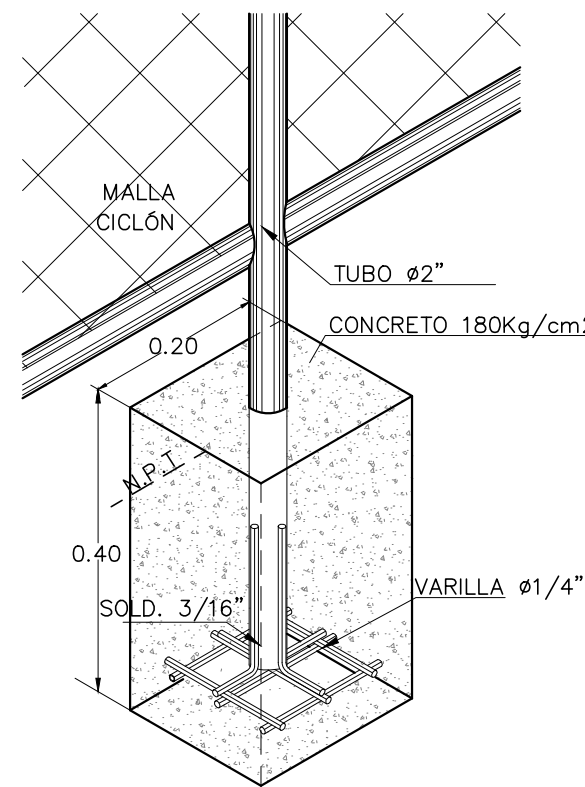
DETALLE A

Sin Escala



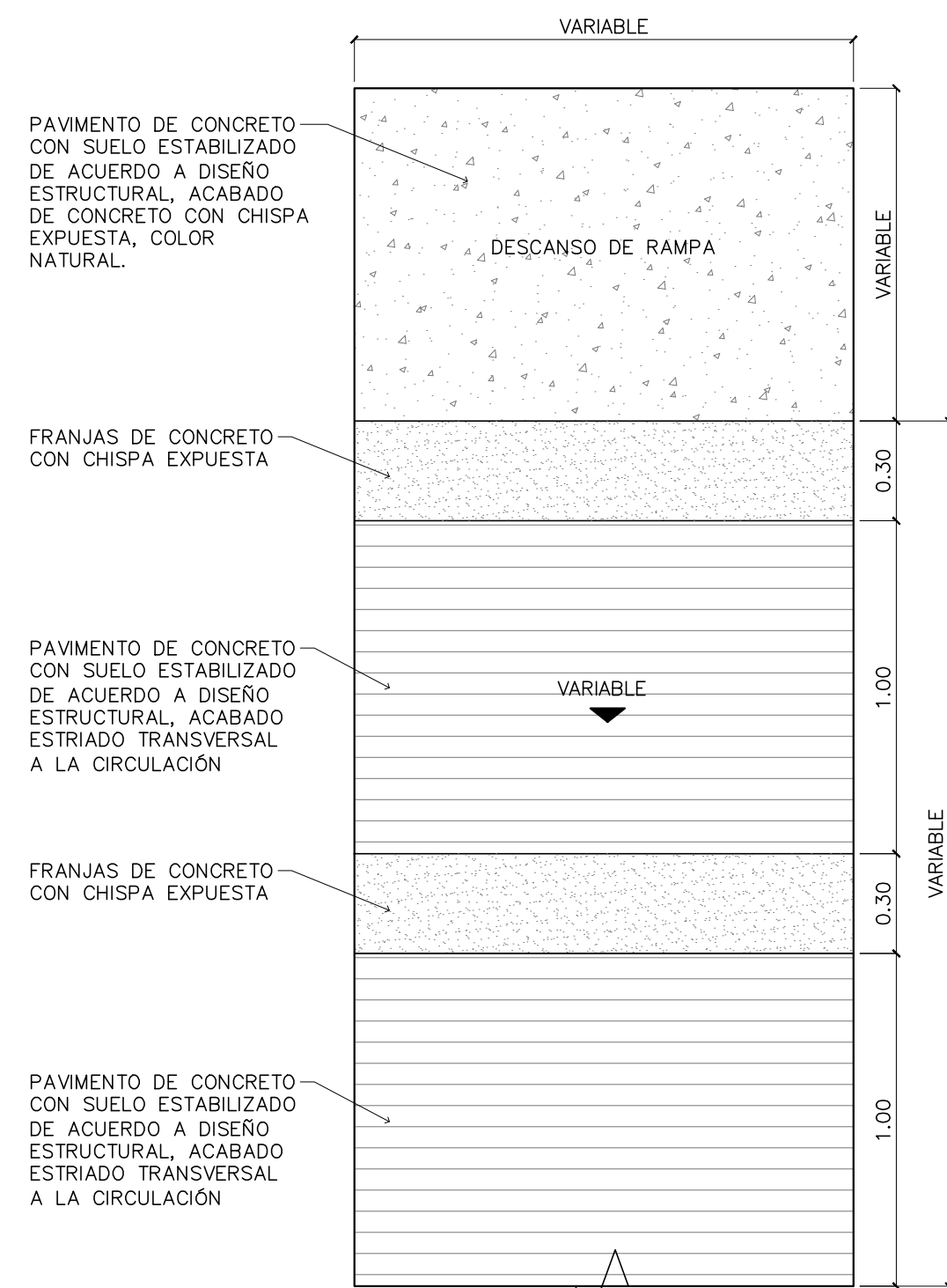
DETALLE B

Sin Escala



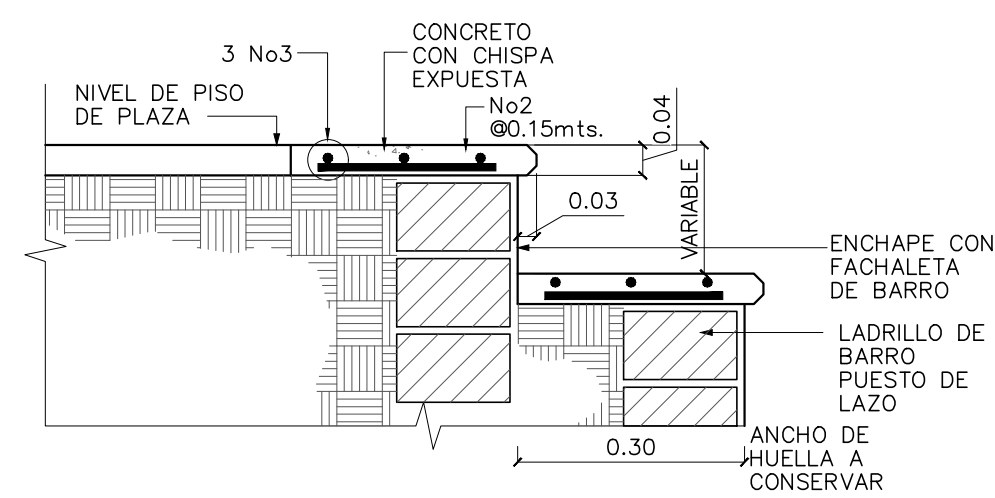
DETALLE FUNDACION

Sin Escala



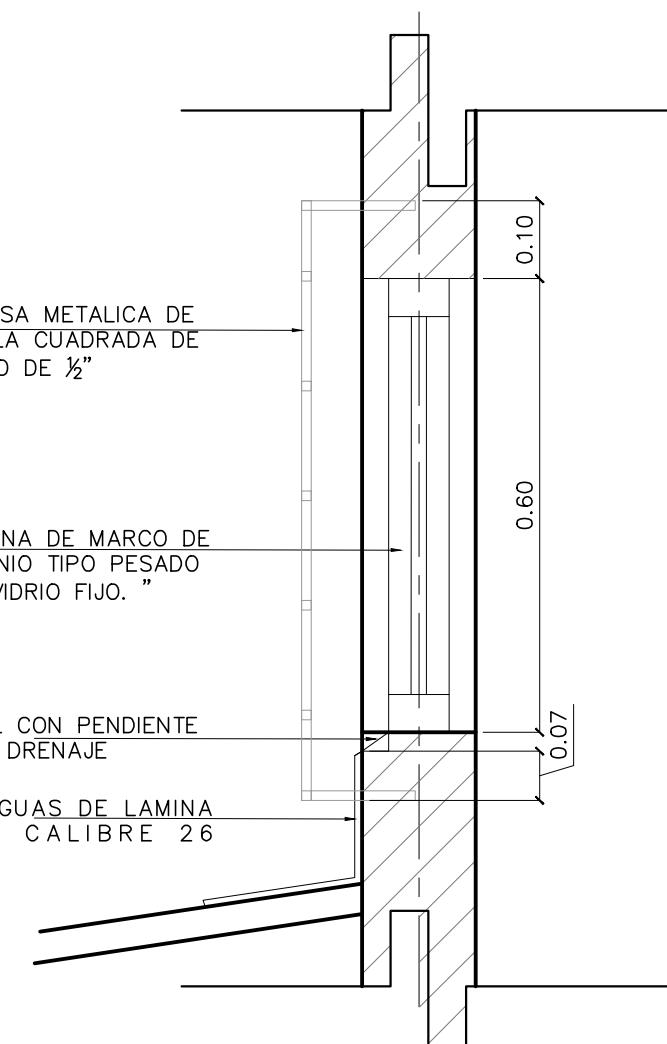
DETALLE DE MATERIALES DE RAMPA

Esc 1:20



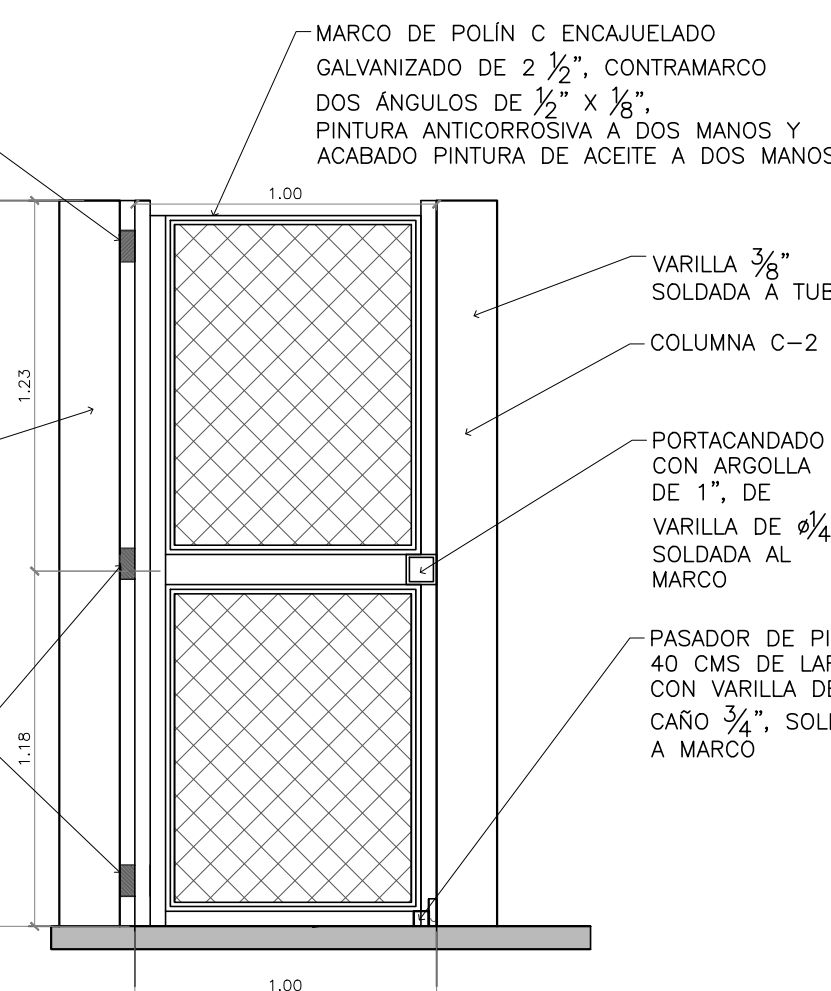
DETALLE DE GRADAS FORJADAS

Esc 1:10



DETALLE TÍPICO DE VENTANA MONITOR

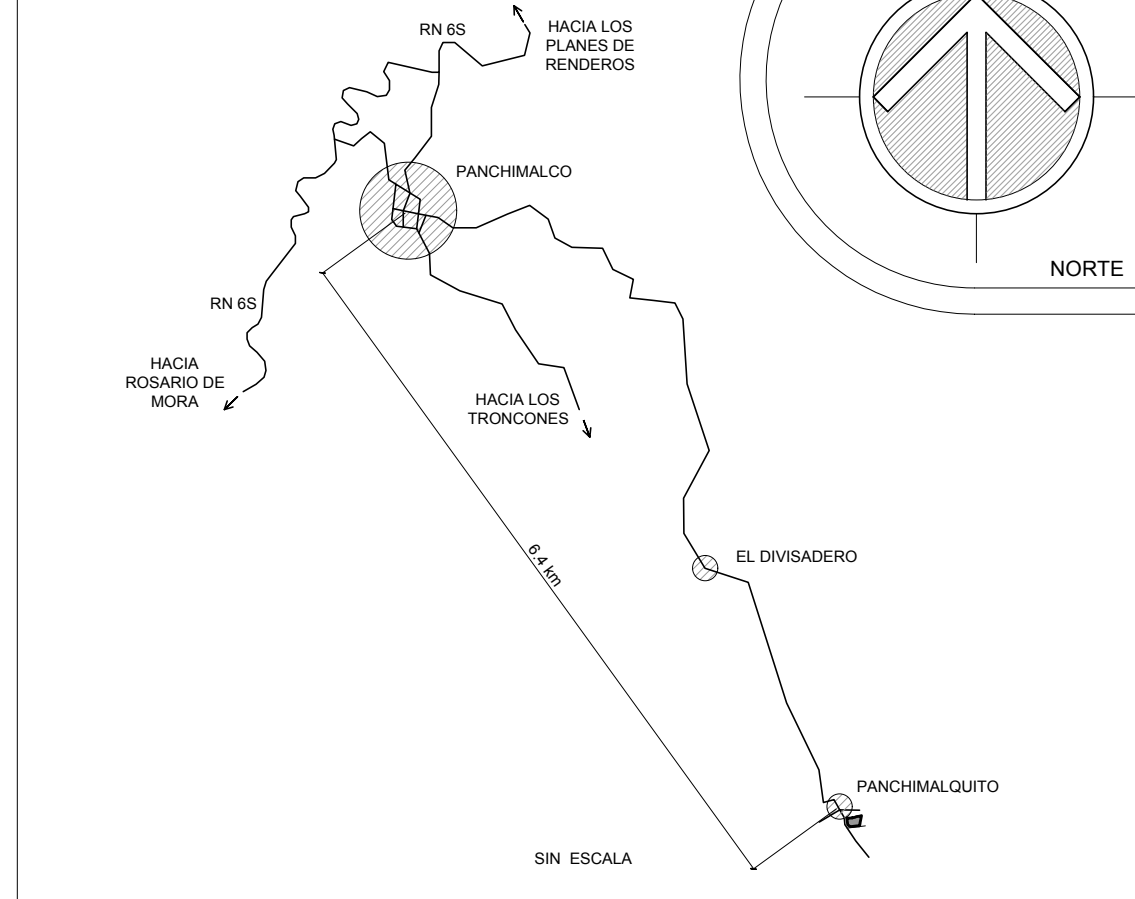
Esc 1:10



PUERTA DE CASETA DE DESECHOS (P-8)

Esc. 1:25

ESQUEMA DE UBICACIÓN



<p>GOBIERNO DE EL SALVADOR</p>			
<p>MINISTERIO DE SALUD</p>			
<p>UNIDAD DE GESTION DE PROGRAMAS Y PROYECTOS DE INVERSION PRIDES II</p>			
<p>PROYECTO: No: PRIDESII-115-CP-S-MINSAL</p>			
<p>"UNIDAD DE SALUD BASICA PANCHIMALQUITO, PANCHIMALCO, DEPARTAMENTO DE SAN SALVADOR"</p>			
<p>CONCURSO No:</p>			
<p>DIRECCION: UNIDAD DE SALUD BASICA PANCHIMALQUITO, CASERIO CENTRO, A UNA CUADRA DEL CENTRO ESCOLAR CANTON PANCHIMALQUITO, MUNICIPIO DE PANCHIMALCO, DEPARTAMENTO DE SAN SALVADOR.</p>			
<p>CONTENIDO: DETALLES ARQUITECTONICOS Y CONSTRUCTIVOS</p>			
DISEÑO ARQUITECTONICO:	DISEÑO ESTRUCTURAL:		
UGPPI/MINSAL	UGPPI/MINSAL		
DISEÑO ELECTRICO:	DISEÑO HIDRAULICO:		
UGPPI/MINSAL	UGPPI/MINSAL		
REVISO Y APROBO:	ESCALA:	FECHA:	
UGPPI/MINSAL	INDICADAS	JULIO 2021	
FECHA:	AREA CONSTRUIDA:	HOJA No:	CORRELATIVO:
		A19	19/42