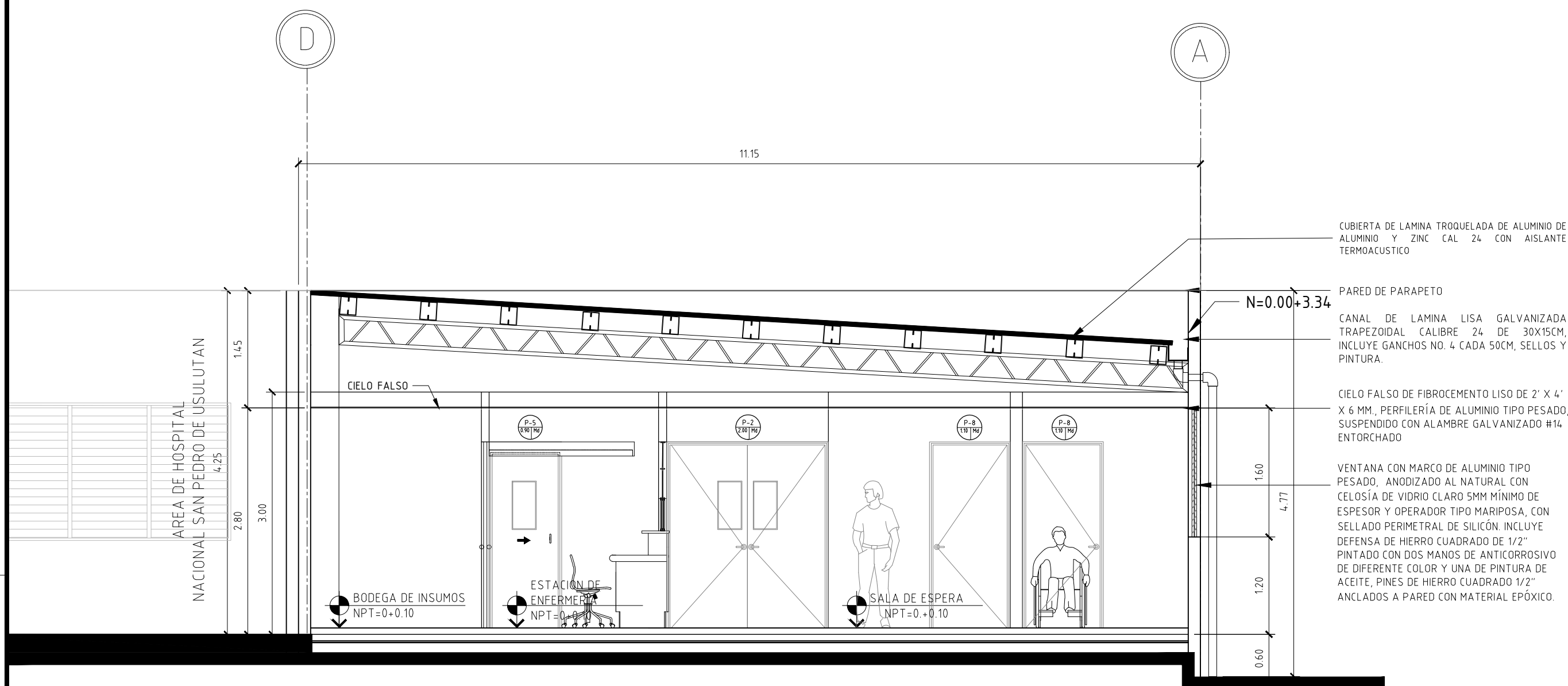
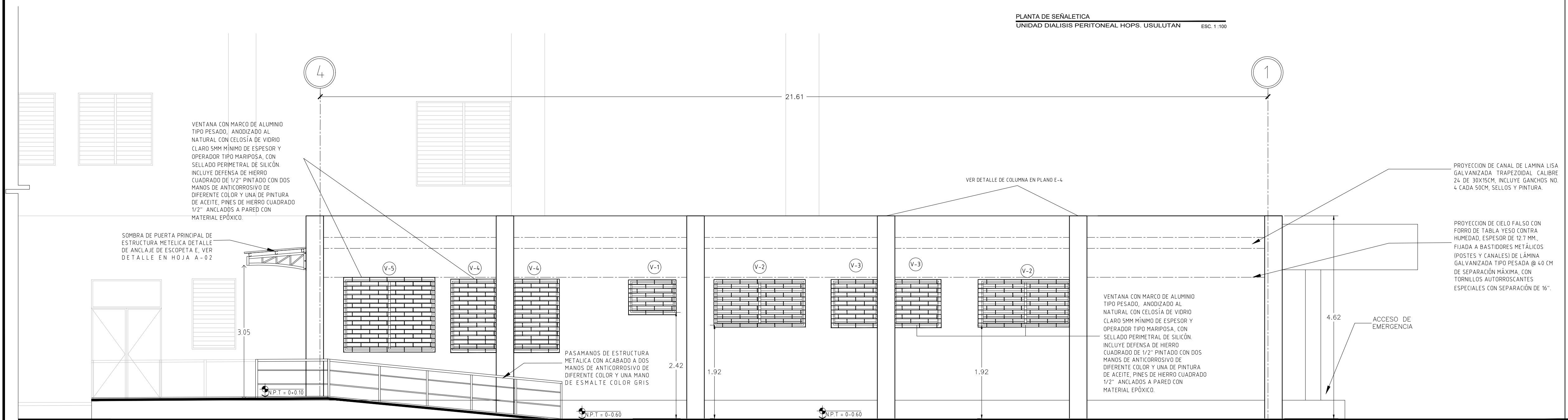


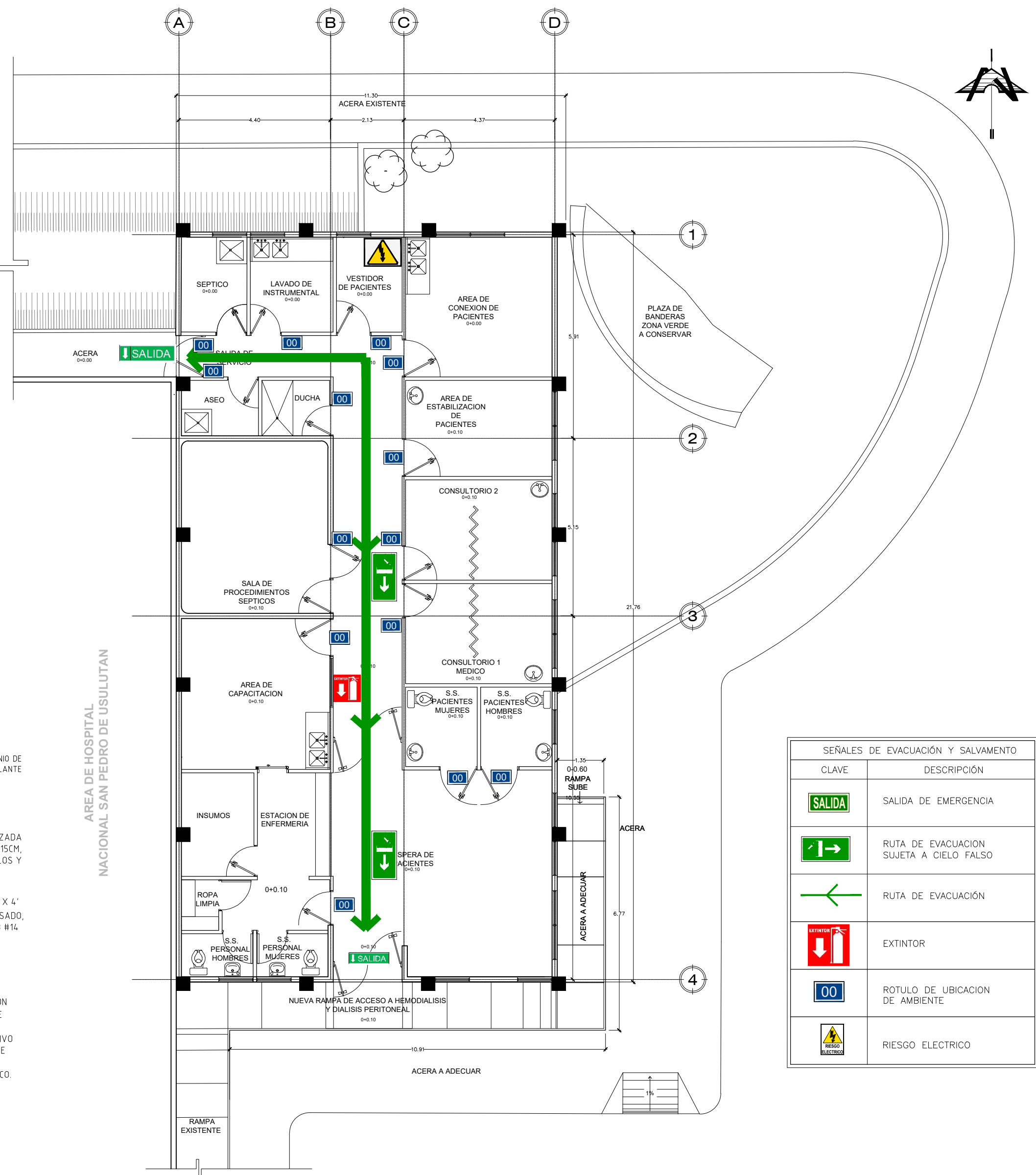
FACHADA NORTE  
UNIDAD DE DIALISIS PERITONEAL  
ESC. 1:50




SECCION A-A  
UNIDAD DE DIALISIS PERITONEAL HOSP. NAC. DE USULUTAN  
ESC 1:50



ELEVACION ORIENTE  
UNIDAD DE DIALISIS PERITONEAL  
ESC. 1:50



NOTAS:  
• TODOS LOS RÓTULOS DE INFORMACIÓN Y DIRECCIONALES, TANTO DELTICOS COMO DE BANDEROLA Y DE PAREDES, SERÁN FABRICADOS EN LÁMINA DE PLÁSTICO ACILUETO TRANSPARENTE DE 3 mm. DE ESPESOR, RECORTADOS SI ACUERDO A LAS MEDIDAS Y CON LOS CANTOS BORTADOS.  
• LA TIPOGRAFÍA SERÁ HELVÉTICA O ARIAL DE 7 mm. DE ALTURA EN ROTULACIÓN INTERIOR Y DE 12 mm. EN ROTULACIÓN EXTERIOR O DE RELEVANCIA (EMERGENCIAS O EVACUACIÓN).  
• LA ADHERENCIA A PARED SE REALIZARÁ POR MEDIO DE CINTAS ADHESIVAS QUE GARANTEN SU PERMANENCIA, SIN EMBARGO DONDE EL SUPERVISOR LO INDIQUE, SE SUJETARÁ DIRECTAMENTE A LA PARED MEDIANTE TORNILLOS DE METAL #8 DE 381 mm. (150) CON SPANDER.  
DIMENSIONES DE LA ROTULACIÓN:  
LAS DIMENSIONES DE CADA RÓTULO ESTARÁN SUJETAS AL TAMAÑO DEL CONTENIDO A MOSTRAR, RESPETANDO EL TAMAÑO DE LA LETRA ANTES MENCIONADO MANTENIENDO LA LEGIBILIDAD A UNA DISTANCIA ENTRE 10 Y 15 m.  
EL COLOR DE LOS RÓTULOS SERÁ EL SIGUIENTE: ●ROJO: SEÑALES DE PROTECCIÓN E INCENDIOS ●AMARILLO: SEÑALES DE PRECAUCIÓN ●VERDE: SEÑALES DE EMERGENCIA O EVACUACIÓN ●AZUL: SEÑALES INFORMACIÓN E IDENTIFICACIÓN

 <b>REPÚBLICA DE EL SALVADOR</b> <b>MINISTERIO DE SALUD</b> UNIDAD DE GESTIÓN DEL PROGRAMA PRIDES II UGP/MINSAL			
PROYECTO: "CONSTRUCCIÓN DE LA UNIDAD DE DIALISIS PERITONEAL DEL HOSPITAL NACIONAL SAN PEDRO DE USULUTAN, DEPTO. DE USULUTAN"			
UBICACIÓN: FINAL CALLE DR. FEDERICO PENADO SALIDA A SAN SALVADOR, DEPARTAMENTO DE USULUTAN			
CONTENIDO: PLANTA DE SEÑALETICA, ELEVACION NORTE, ELEVACION ORIENTE Y SECCION A-A			
DISEÑO ARQUITECTÓNICO UGP/MINSAL		DISEÑO ESTRUCTURAL UGP/MINSAL	
DISEÑO HIDROSANITARIO UGP/MINSAL		DISEÑO ELÉCTRICO UGP/MINSAL	
REVISÓ Y APROBO: FECHA: MARZO 2021	Nº. HOJA: A-04	CORRELATIVO: 04/18	ÁREA TOTAL: 245.0 M2
ESCALA: INDICADAS		NOTAS:	

SELLOS: