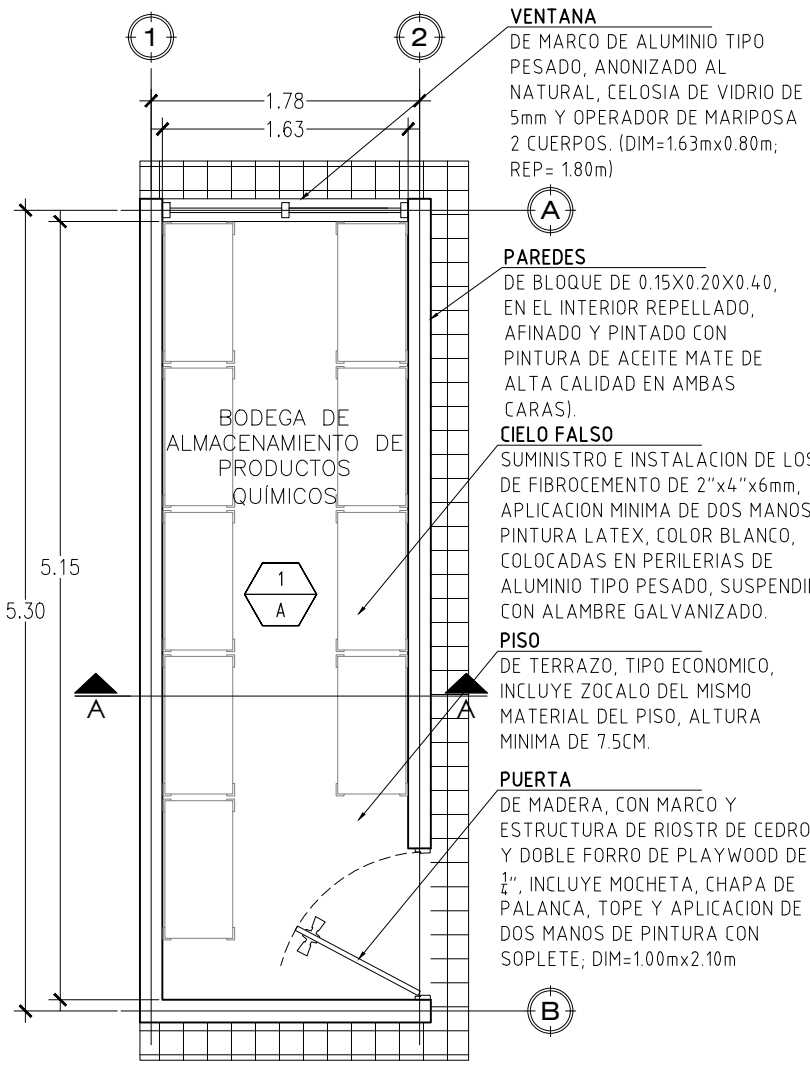
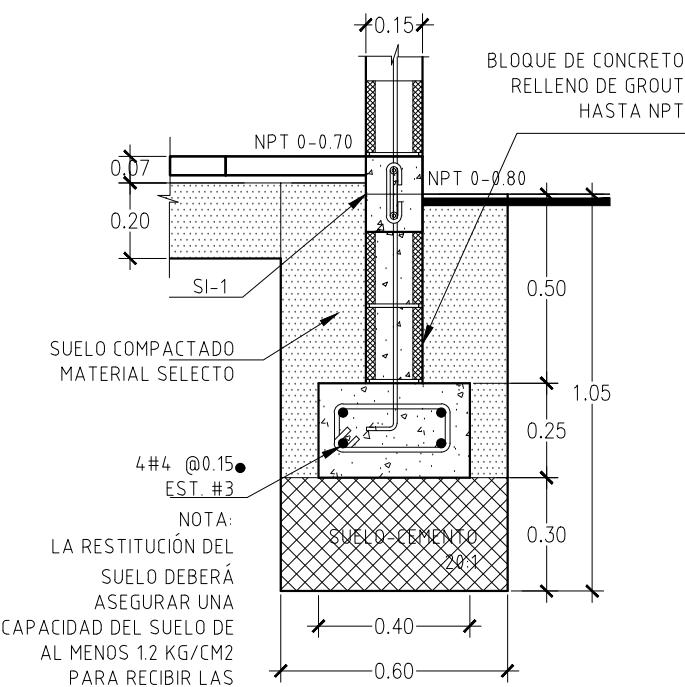
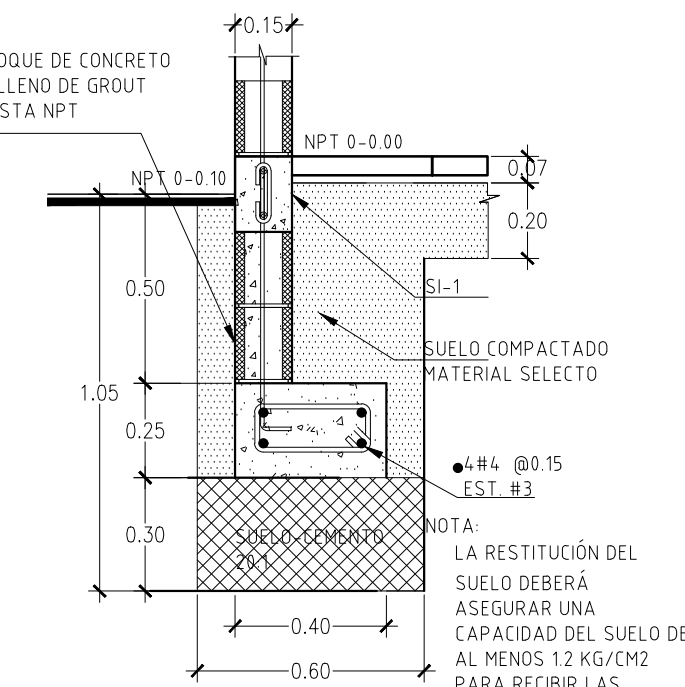
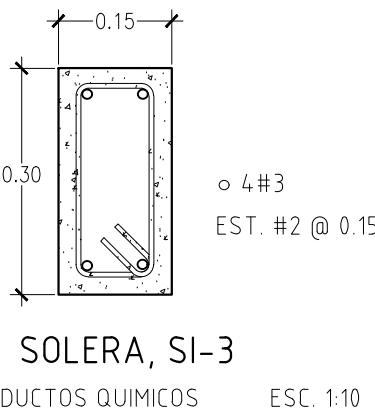
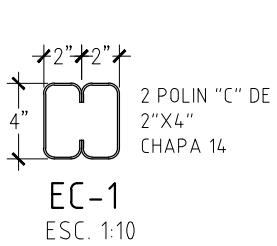
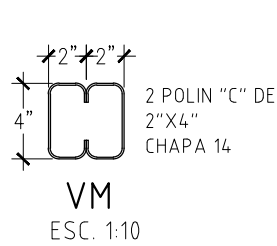
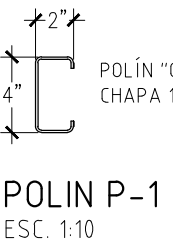
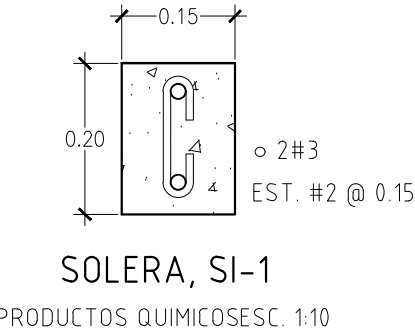
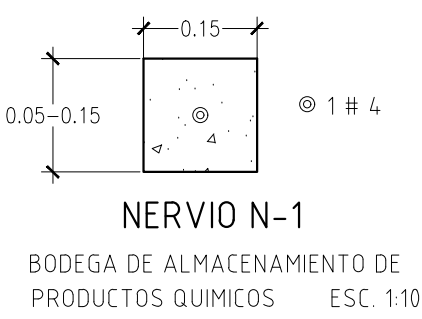
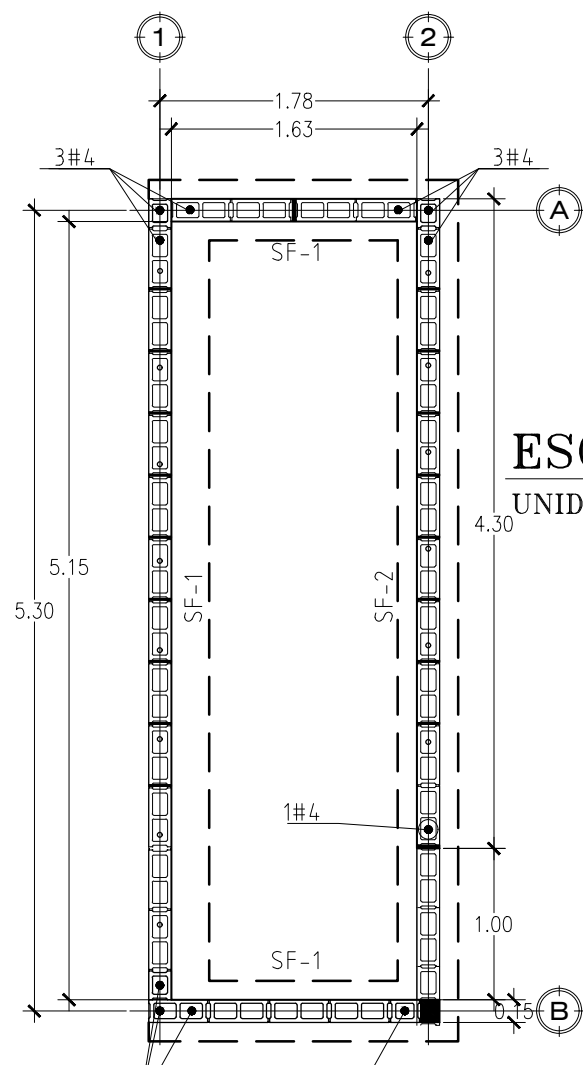




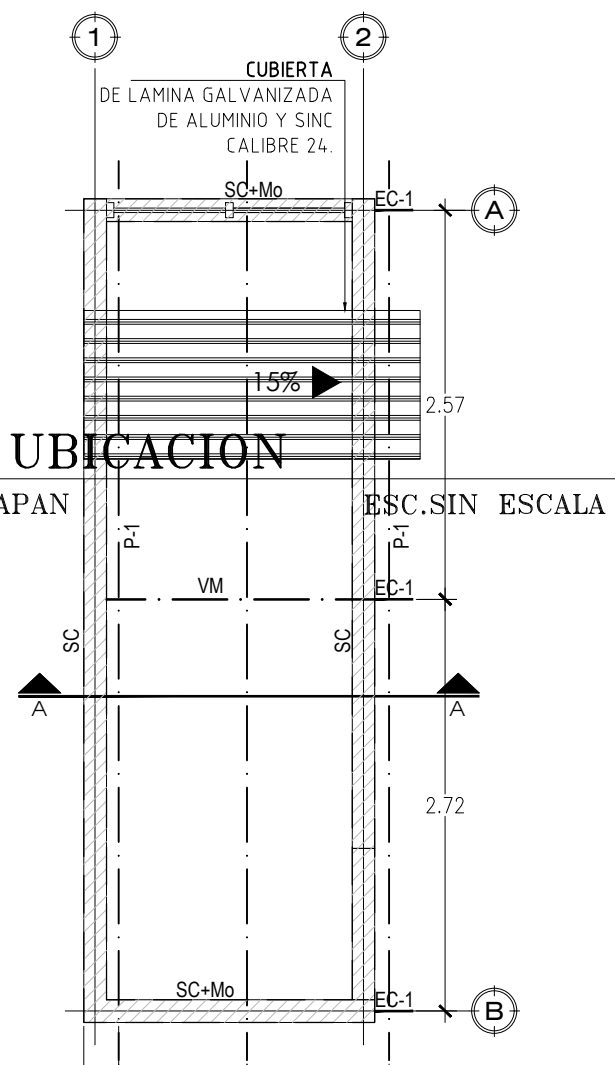
SIMBOLOGIA	
NUMERO	DESCRIPCION
1	CELDA DE BIOSEGURIDAD
2	BODEGA PARA PRODUCTOS INFLAMABLES Y QUIMICOS



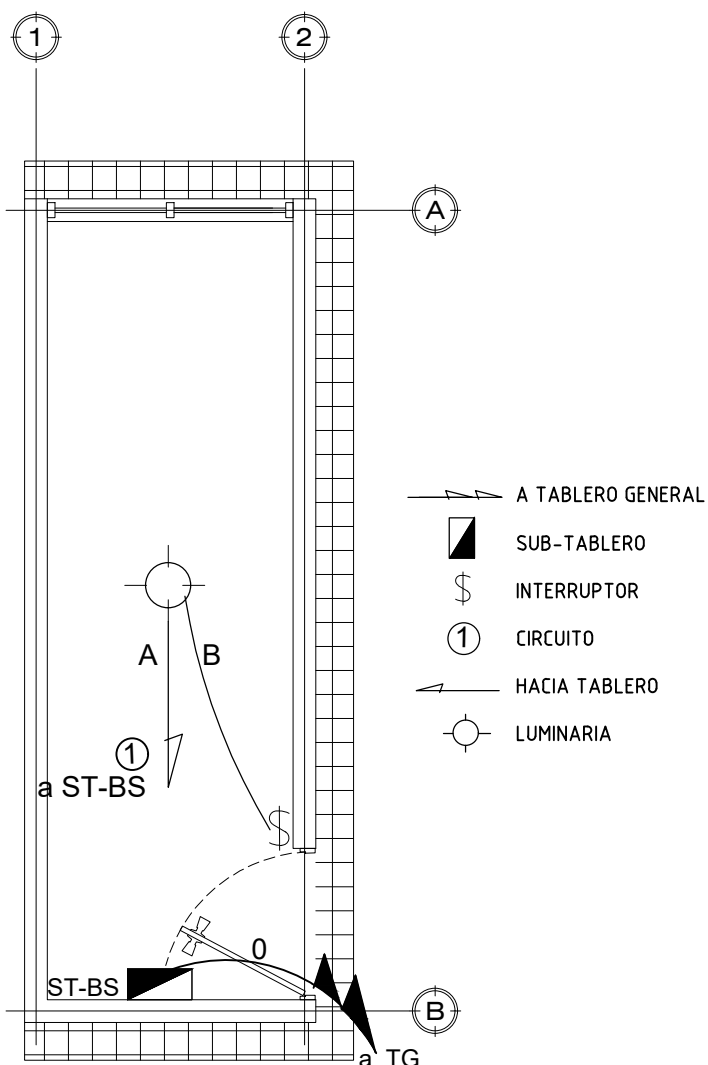
PLANTA ARQUITECTÓNICA
BODEGA ALMACENAMIENTO DE PRODUCTOS
INFLAMABLES Y QUIMICOS
ESC. 1:50



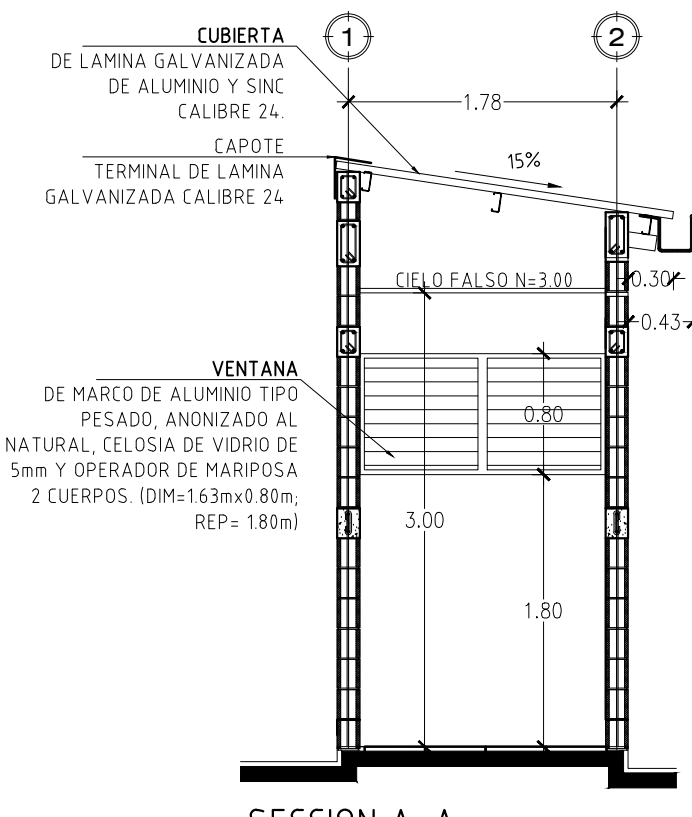
PLANTA ESTRUCTURAL DE FUNDACIONES
BODEGA ALMACENAMIENTO DE PRODUCTOS
INFLAMABLES Y QUIMICOS
ESC. 1:50



PLANTA ESTRUCTURAL DE TECHOS
BODEGA ALMACENAMIENTO DE PRODUCTOS
INFLAMABLES Y QUIMICOS
ESC. 1:50



PLANTA INSTALACIONES ELECTRICAS
BODEGA ALMACENAMIENTO DE PRODUCTOS
INFLAMABLES Y QUIMICOS
ESC. 1:50



SECCION A-A
BODEGA ALMACENAMIENTO DE PRODUCTOS
INFLAMABLES Y QUIMICOS
ESC. 1:50

BODEGA DE ALMACENAMIENTO DE
PRODUCTOS INFLAMABLES Y QUIMICOS
UNIDAD DE SALUD EL PORVENIR
ESC. INDICADAS

MINISTERIO DE SALUD
UNIDAD DE GESTION DEL PROGRAMA INTEGRADO DE SALUD
PRIDES II

PROYECTO:
OBRAS MENORES DE SANEAMIENTO AMBIENTAL
UCSF METAPAN
Camelero a Tehuapán, contiguo a Hospital Nacional de Metapán.

FINANCIAMIENTO:

CONTENIDO:
ESQUEMA DE UBICACION Y DETALLES DE: BODEGA DE ALMACENAMIENTO DE
PRODUCTOS INFLAMABLES Y QUIMICOS.

HOJA No.
1

CORRELATIVO
1/2

USO:
ARQUITECTONICO
UGP/MNSAL

USO:
ESTRUCTURAL
UGP/MNSAL

USO:
ELECTRICO
UGP/MNSAL

REVISO Y APROBO:

FECHA:
ENERO/ 2021