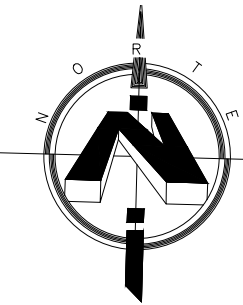


AV. 14 DE DICIEMBRE

ACCESO
SERVICIO



2a. AV. NORTE

ACCESO PEATONAL
Y VEHICULAR

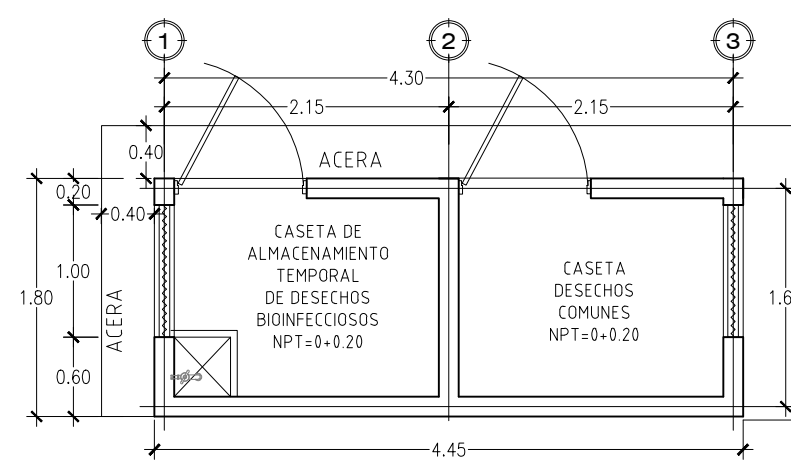
ACCESO PEATONAL

3a. CALLE ORIENTE

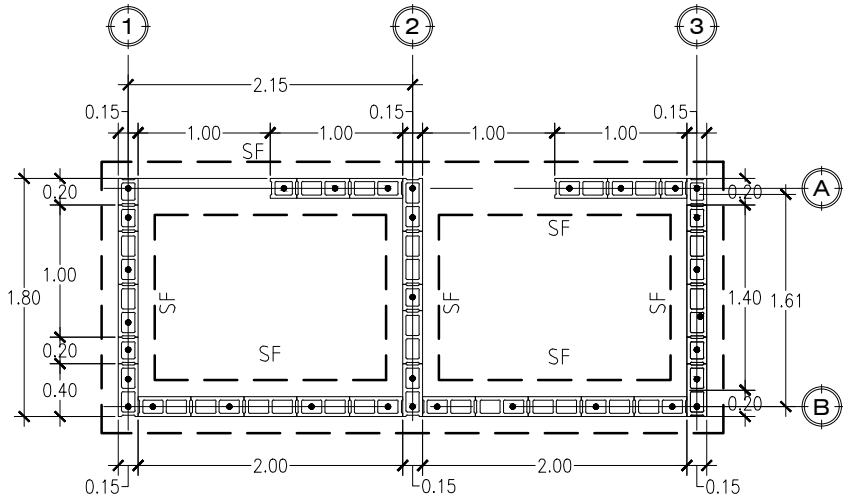
ESQUEMA DE UBICACION

UNIDAD DE SALUD COATEPEQUE

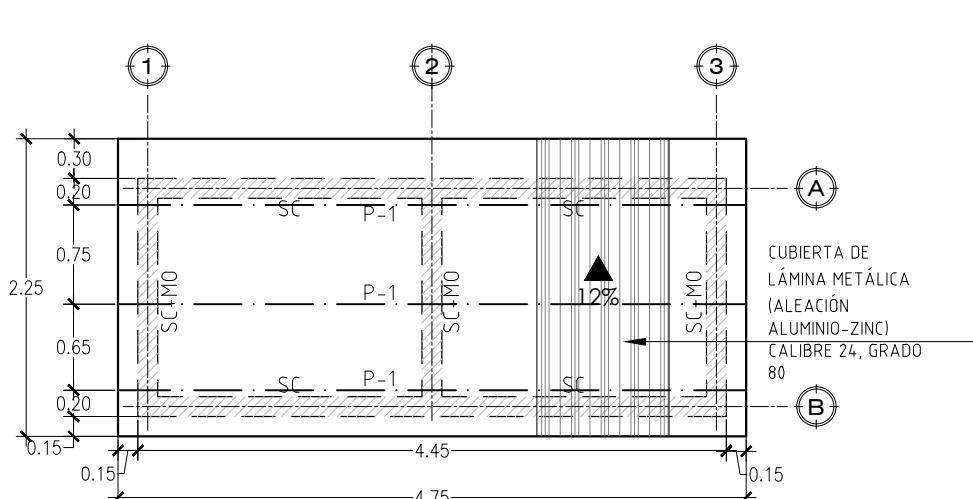
ESC.SIN ESCALA



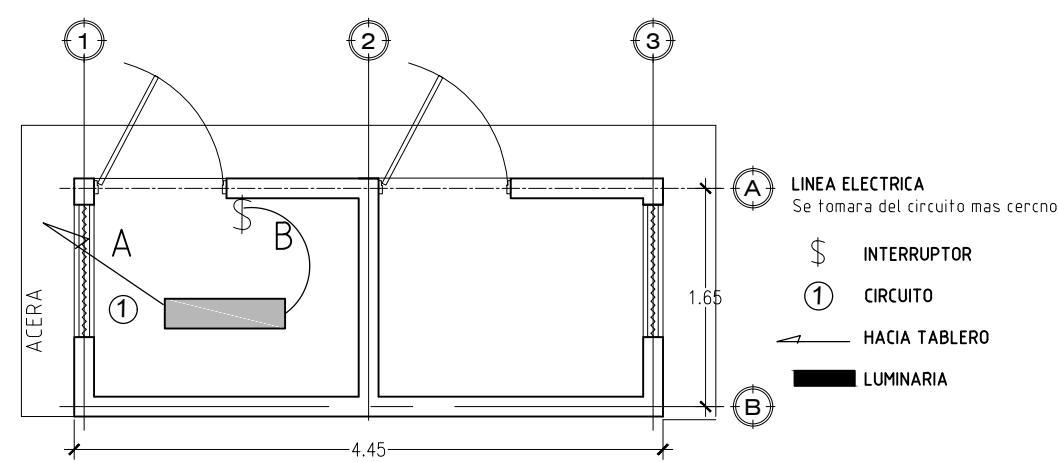
PLANTA ARQUITECTÓNICA
ESCALA 1:50



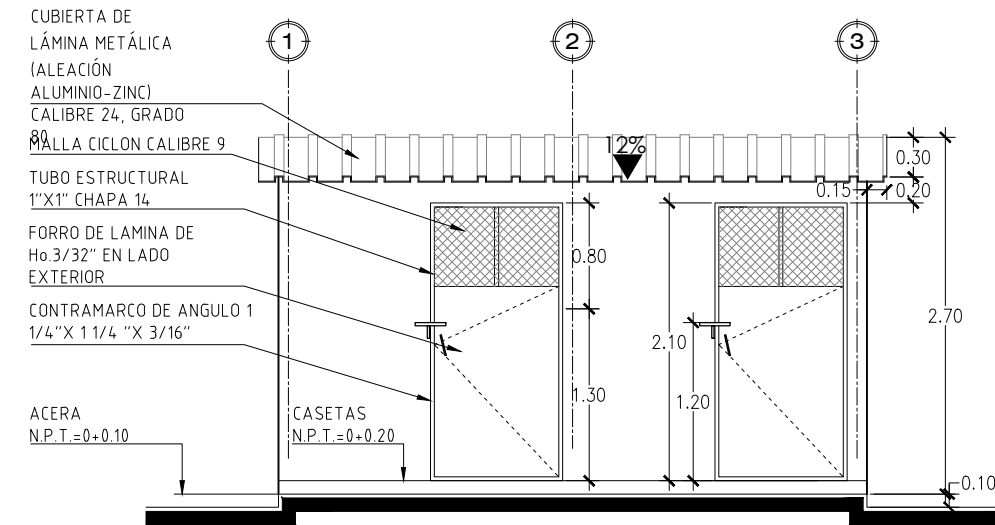
PLANTA DE FUNDACIONES
ESCALA 1:50



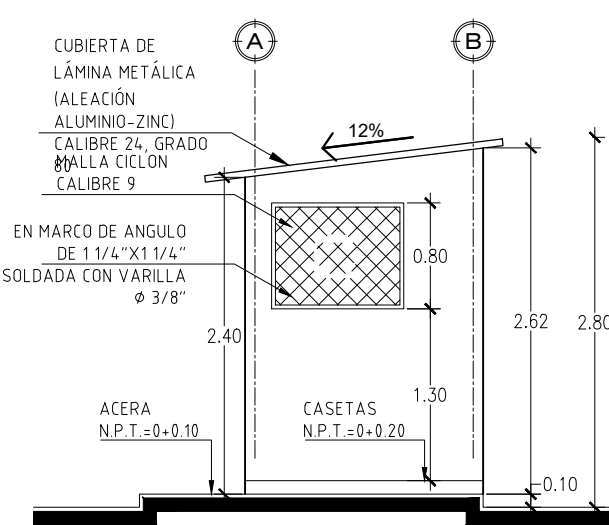
PLANTA DE TECHOS
ESCALA 1:50



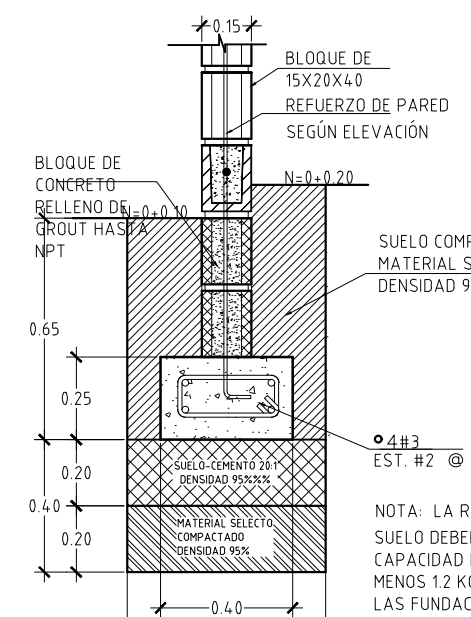
PLANTA ELECTRICA
ESCALA 1:50



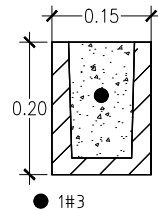
ELEVACIÓN PRINCIPAL
ESCALA 1:50



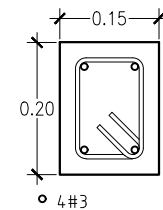
ELEVACIÓN LATERAL TIPO
ESCALA 1:50



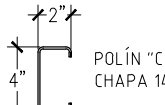
SOLERA DE FUNDACION SF
CASETA DE DESECHOS
ESC. 1:20



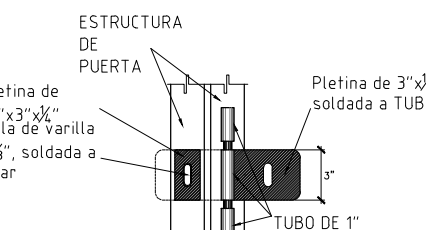
SI
ESC. 1:10



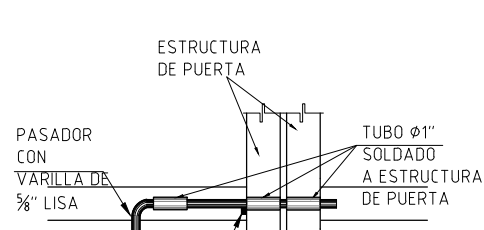
SC, Mo
ESC. 1:10



POLIN P-1
ESC. 1:10



DETALLE DE PORTACANDADO
ESC. 1:10



DETALLE DE PASADOR
ESC. 1:10

SIMBOLOGIA

NUMERO	DESCRIPCION
1	CASETA DE ALMACENAMIENTO TEMPORAL DE DESECHOS COMUNES.
2	CASETA DE DESECHOS BIO INFECCIOSOS
3	BODEGA PARA PRODUCTOS INFLAMABLES Y QUIMICOS

CASETA DE ALMACENAMIENTO TEMPORAL DE DESECHOS BIO INFECCIOSOS Y COMUNES

UNIDAD DE SALUD COATEPEQUE

ESC.INDICADAS

		REPÚBLICA DE EL SALVADOR MINISTERIO DE SALUD UNIDAD DE DESARROLLO DE INFRAESTRUCTURA SANITARIA ÁREA DE DISEÑO	
PROYECTO: OBRAS MENORES DE UCSF COATEPEQUE 3ª Calle Oriente y avenida José Bernardo Pacheco, Barrio el Calvario, Coatepeque, San José, Acajutla.		FINANCIAMIENTO: GOES	
CONTENIDO: ESQUEMA DE UBICACION Y DETALLES DE CASETA DE DESECHOS BIOINFECCIOSOS Y COMUNES	HOJA No. 1	CORRELATIVO 1/2	
Autores: Arquitectos	Autores: Estructurales	Revisado y Aprobado: Estructurales	Autores: Estructurales
Autores: Eléctricos	Autores: Mecánicos	Revisado y Aprobado: Mecánicos	Autores: Mecánicos
Escala: INDICADAS		Fecha: OCTUBRE/2020	