

REPUBLICA DE EL SALVADOR
MINISTERIO DE SALUD
UNIDAD DE GESTIÓN DEL PROGRAMA PRIDES II
UGP/MINSAL

PROYECTO:
"CONSTRUCCION DE LABORATORIO CLINICO EN UNIDAD COMUNITARIA DE SALUD FAMILIAR INTERMEDIA UCSFI: LOLOTIQUE, DEPTO. DE SAN MIGUEL."

UBICACIÓN:
BARRIO EL CALVARIO, MUNICIPIO DE LOLOTIQUE, DEPARTAMENTO DE SAN MIGUEL.

CONTENIDO:
- PLANTA DE ACABADOS
- SECCIONES

DISÑO ARQUITECTÓNICO
UGP/MINSAL

DISÑO ESTRUCTURAL
UGP/MINSAL

DISÑO HIDROSANITARIO
UGP/MINSAL

DISÑO ELÉCTRICO
UGP/MINSAL

REVISO Y APROBO:
FECHA:
FECHA:
ENERO 2021

No. HOJA:
03

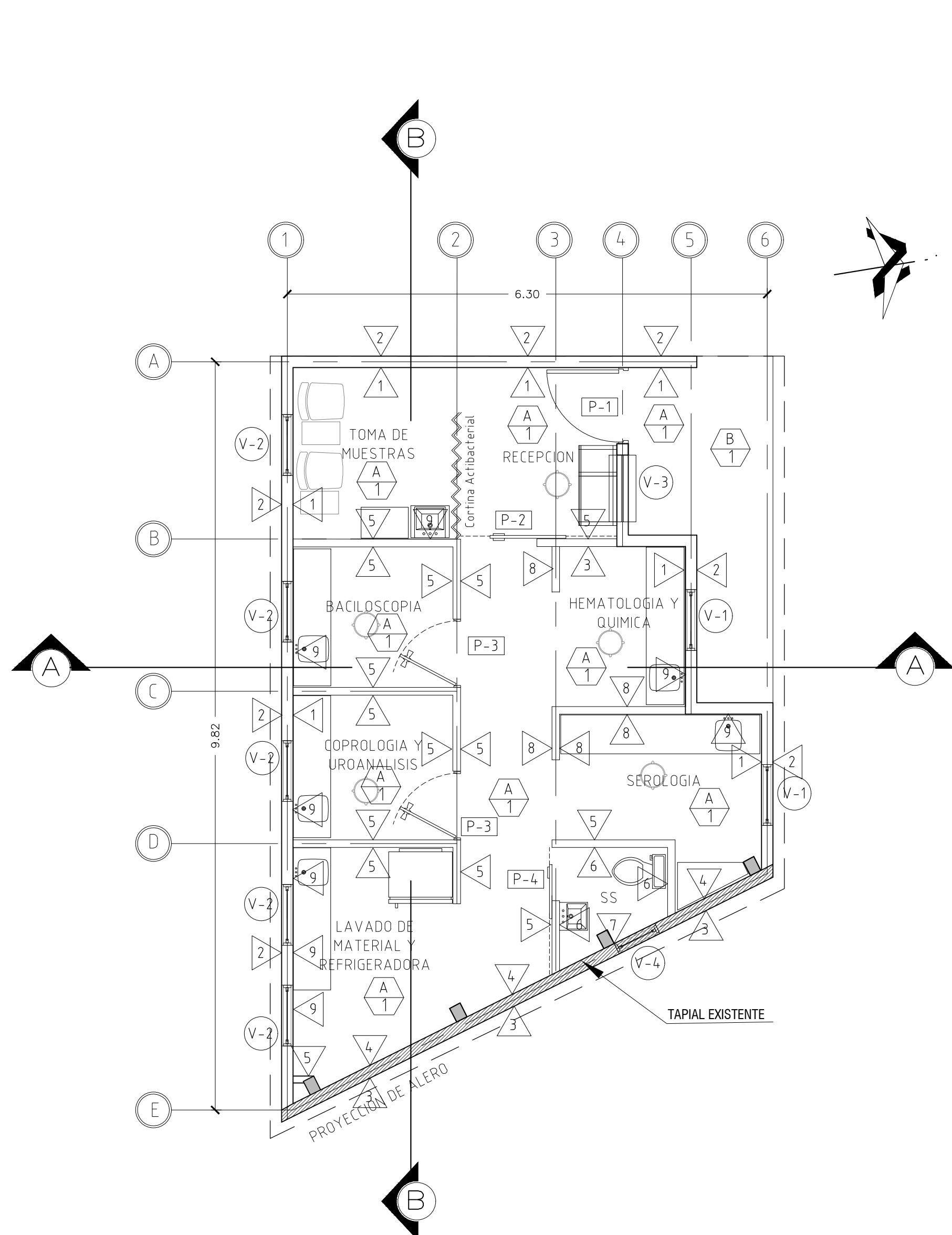
CORRELATIVO:
03/10

AREA TOTAL:
54.48 M2

ESCALA:
INDICADAS

NOTAS:

SELLOS:

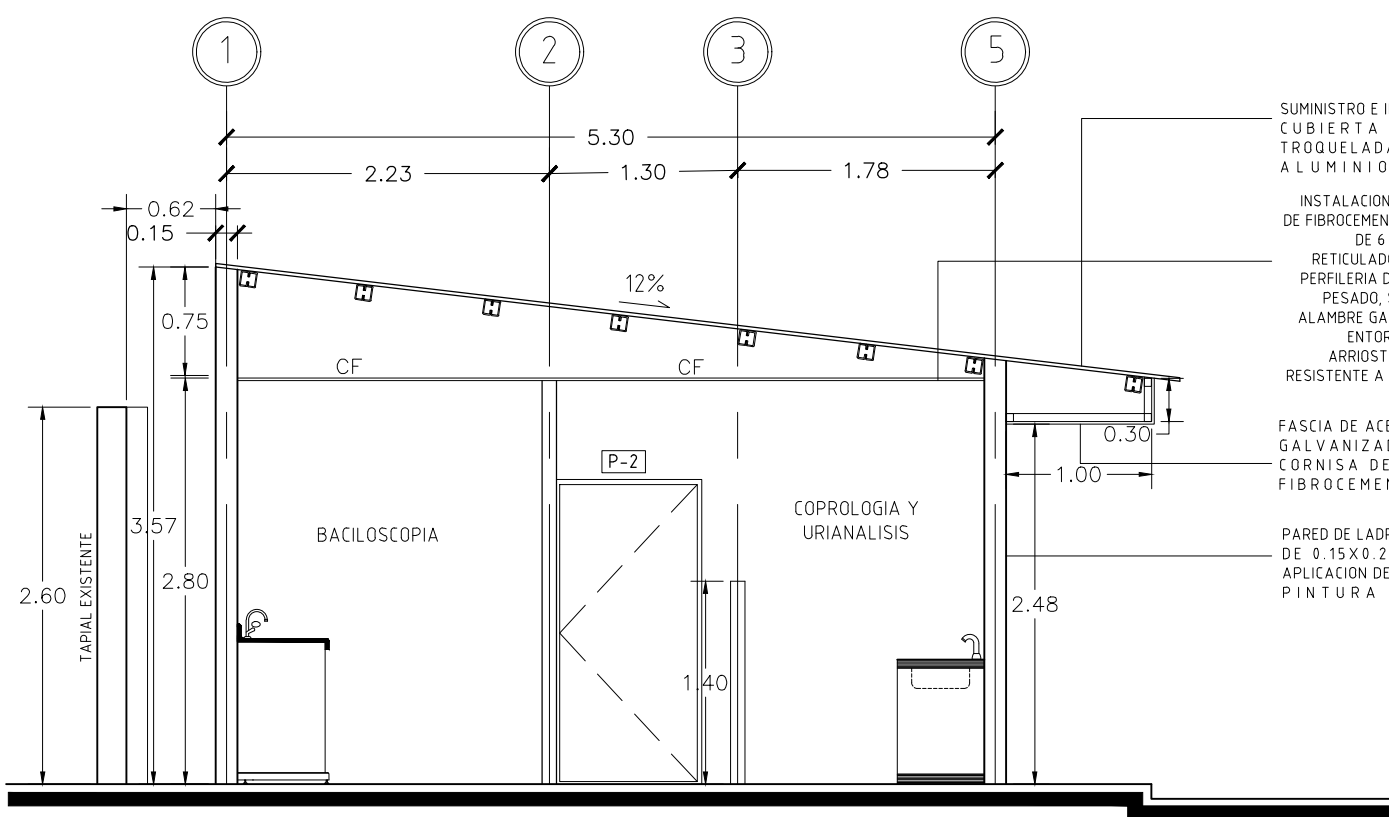
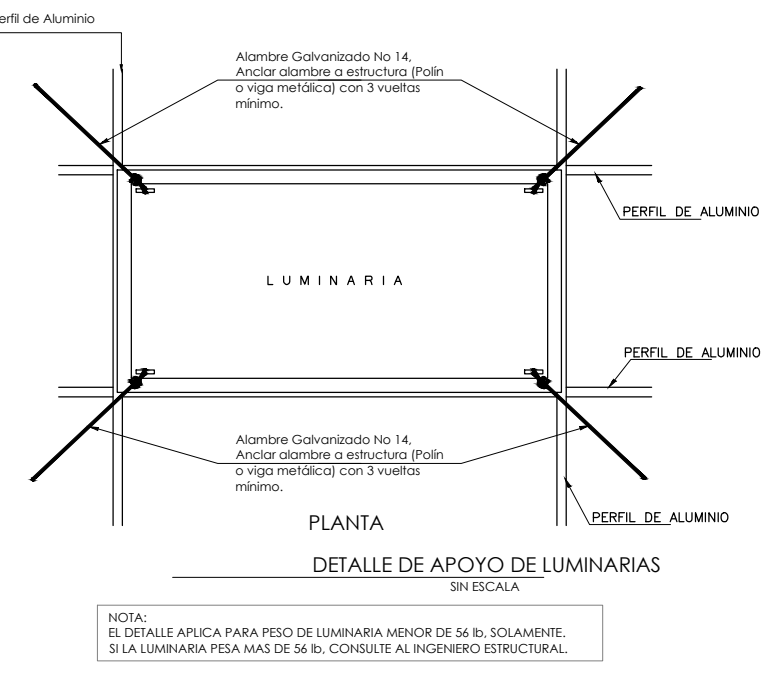
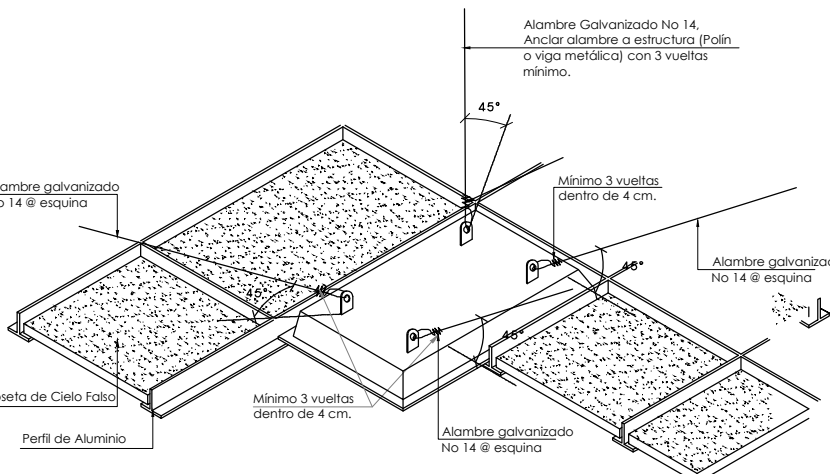
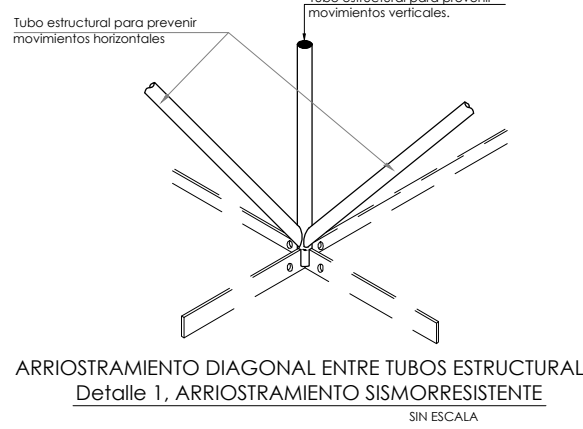
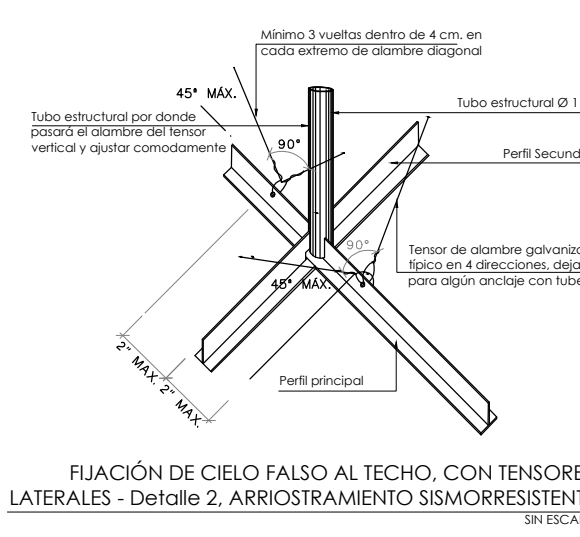
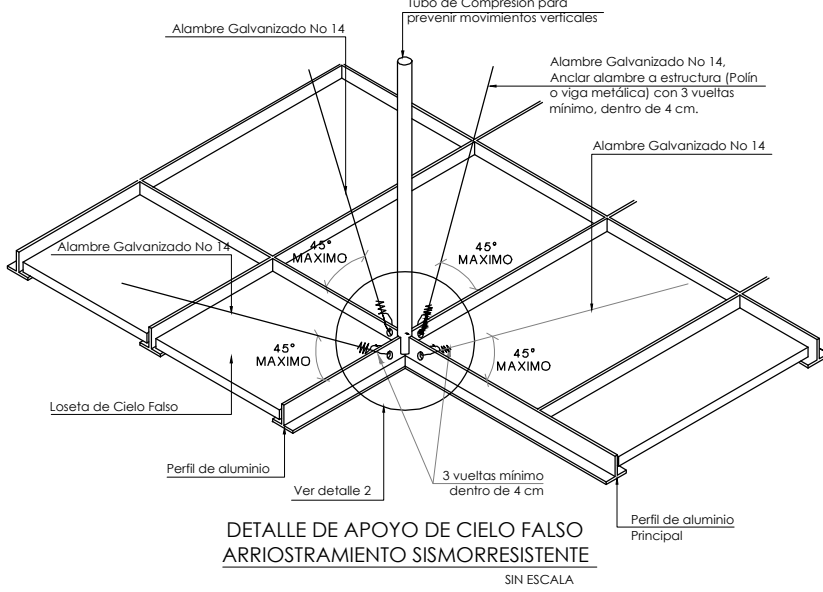


PLANTA DE ACABADOS
LABORATORIO CLINICO
ESC. 1:50

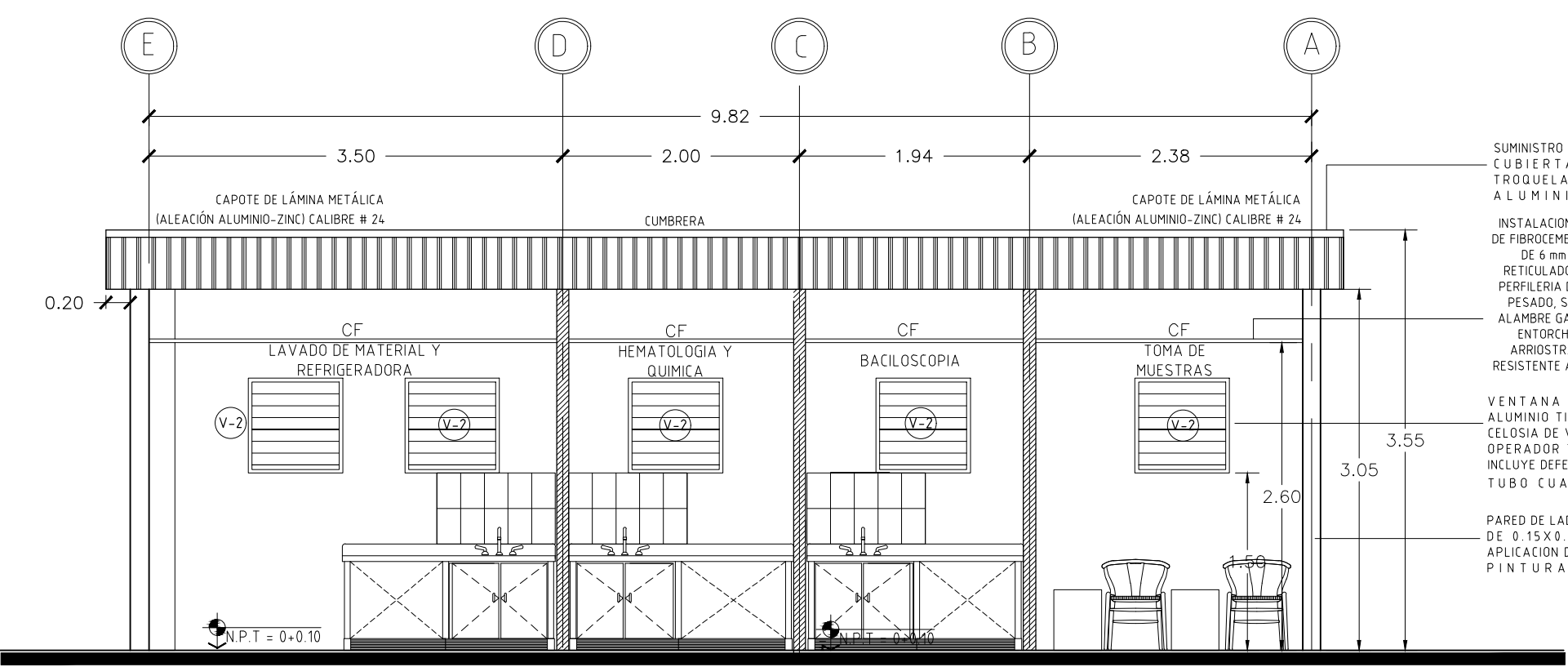
CUADRO DE ACABADOS EN PAREDES	
CLAVE	DESCRIPCION DE ACABADOS
△	PARED DE BLOQUE DE CONCRETO DE 0.15X0.20X0.40. ACABADO FINAL EN PAREDES INTERIORES: REPELLADO, AFINADO Y PINTADOS, CON APLICACION DE 2 MANOS DE PINTURA EPOXICA Y RESISTENCIA QUIMICA DE LA MEJOR CALIDAD.
△	PARED DE BLOQUE DE CONCRETO DE 0.15X0.20X0.40. ACABADO FINAL EN PAREDES EXTERIORES: SISADO CON 2 MANOS DE PINTURA LATEX ACRICA BASE ACEITE DE LA MEJOR CALIDAD Y DEBERA CONSERVARSE EL CUARDO Y LA APLICACION DE PINTURA BASE ANTES DE LAS 2 MANOS DE ACABADO FINAL.
△	TAPIAL DE MAMPONERIA EXISTENTE CON COLUMNAS DE 20X20 CM A CADA 2.20 M ACABADO EXTERIOR EXISTENTE REPELLADO AFINADO Y PINTADO COLOR BEGE CLARO.
△	TAPIAL DE MAMPONERIA EXISTENTE CON COLUMNAS DE 20X20 CM A CADA 2.20 M ACABADO FINAL EN PAREDES INTERIORES REPELLADO, AFINADO Y PINTADOS, CON APLICACION DE 2 MANOS DE PINTURA EPOXICA DE LA MEJOR CALIDAD.
△	SUMINISTRO E INSTALACION DE PAREDE DE PANELES DE TABLA YESO Y FIBRA DE VIDRIO DE 1/2" DOBLE FORRO PARA USO EN INTERIORES CON PERFERIA INTERIOR DE ALUMINO CAL 26 FIJADA A PISO Y ANCLAJES SUPERIORES PARA SUEJION A LA ESTRUCTURA PRINCIPAL DEL TECHO INCLUYE COLOCACION DE CNTA, EMPASTADO, LIJADO Y PINTURA BASE, CON ACABADO FINAL DE 2 MANOS DE PINTURA EPOXICA COLOR VERDE.
△	SUMINISTRO E INSTALACION DE PAREDE DE PANELES DE TABLA YESO Y FIBRA DE VIDRIO DE 1/2" DOBLE FORRO PARA USO EN INTERIORES CON PERFERIA INTERIOR DE ALUMINO CAL 26 FIJADA A PISO Y ANCLAJES SUPERIORES PARA SUEJION A LA ESTRUCTURA PRINCIPAL DEL TECHO INCLUYE COLOCACION DE CNTA, EMPASTADO, LIJADO Y PINTURA BASE, CON ACABADO FINAL DE 2 MANOS DE PINTURA EPOXICA COLOR VERDE. INCLUYE ENCHAFE DE AZULEJO DE 30X30 COLOR BLANCO.
△	SUMINISTRO E INSTALACION DE ENCHAFE DE CERAMICA DE 30X30 cm COLOR BLANCO DE 1ª CALIDAD A SOBRE MURO DE MAMPONERIA 1.20 M DE ALTURA.
△	SUMINISTRO E INSTALACION DE DIVISION DE PANELES DE TABLA YESO Y FIBRA DE VIDRIO DE 1/2" PARA USO EN INTERIORES CON ALTURA DE 1.20 M CON PERFERIA INTERIOR DE ALUMINO CAL 26 FIJADA A PISO INCLUYE COLOCACION DE CNTA, EMPASTADO, LIJADO Y PINTURA BASE, CON ACABADO FINAL DE 2 MANOS DE PINTURA EPOXICA COLOR VERDE.
△	SUMINISTRO E INSTALACION DE ENCHAFE DE AZULEJO DE 30X30 cm DE 1ª CALIDAD SOBRE MUEBLES CON 2 HILADAS DE 20 cm, COLOR BLANCO.

CUADRO DE ACABADOS EN PISOS	
CLAVE	DESCRIPCION DE ACABADOS
1	SUMINISTRO E INSTALACION DE PISO CERAMICO RECTIFICADO DE 50x50 cm ANTIDESLIZANTE DE ALTO TRAFICO COLOR MATE SOBRE BASE DE CONCRETO

CUADRO DE ACABADOS EN CIELOS	
CLAVE	DESCRIPCION DE ACABADOS
A	SUMINISTRO E INSTALACION DE CIELO FALSO DE FIBROCEMENTO DE 2 x 4 PIES DE 6 mm DE ESPESOR, RETICULADO COLOR BLANCO PERFERIA DE ALUMINO TIPO PESADO, SUSPENDIDO CON ALAMBRE GALVANIZADO N°14 ENTORCADO, INCLUYE ARRIOSTRAMIENTO SISMO RESISTENTE A CADA 2.40 m A 5 IVER DETALLE EN ESTA HOJA
B	SUMINISTRO E INSTALACION DE FASCIA DE ACERO DE LAMINA GALVANIZADA CAL 20 Y CORNISA DE LAMINA DE TABLA CEMENTO DE 60MM INSTALADA SOBRE ESTRUCTURA METALICA TUBULAR CUADRADA DE 1" PINTADA CON 2 MANOS DE ANTICORROSION



SECCION A-A
LABORATORIO CLINICO
ESC. 1:50



SECCION B-B
LABORATORIO CLINICO
ESC. 1:50