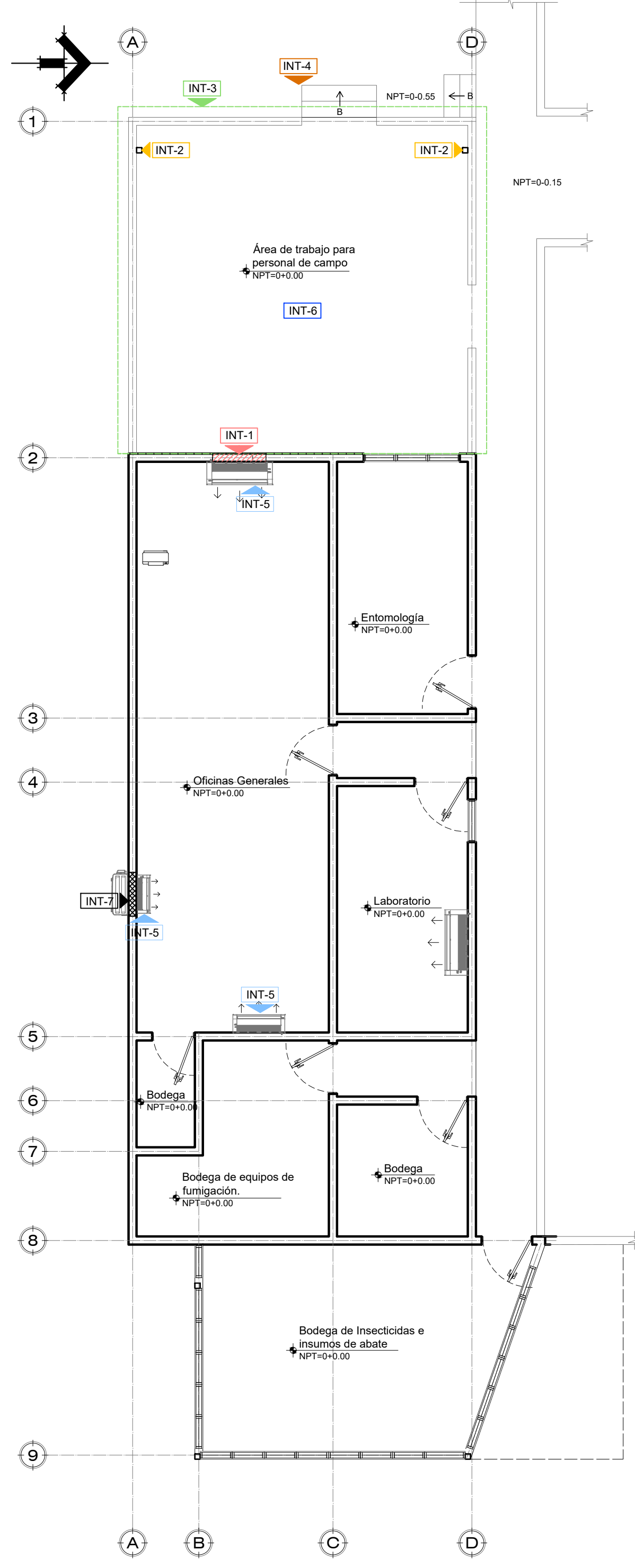
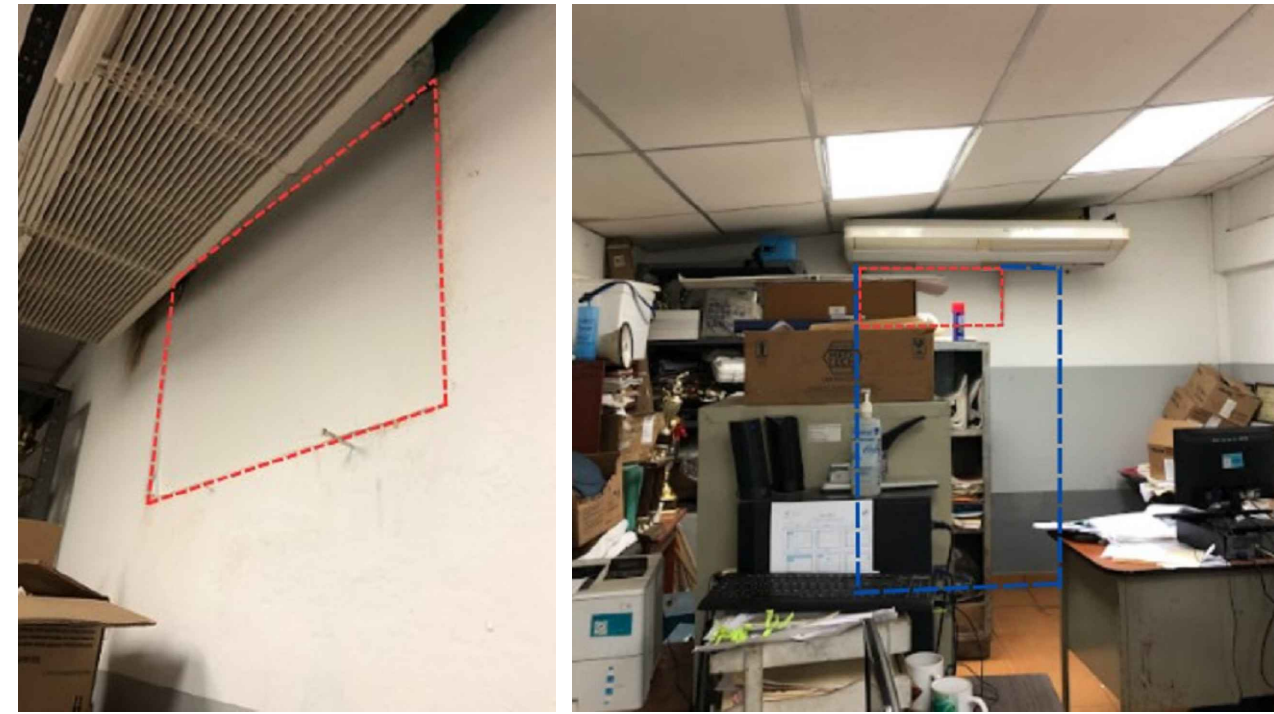


**PLANTA ARQUITECTÓNICA SITUACIÓN EXISTENTE**  
INTERVENCIÓN EN VECTORES USULUTAN ESCALA 1:75



**PLANTA DE INTERVENIONES**  
REMODELACIÓN EN ÁREA DE TRABAJO PARA PERSONAL DE CAMPO EN VECTORES USULUTAN ESCALA 1:75



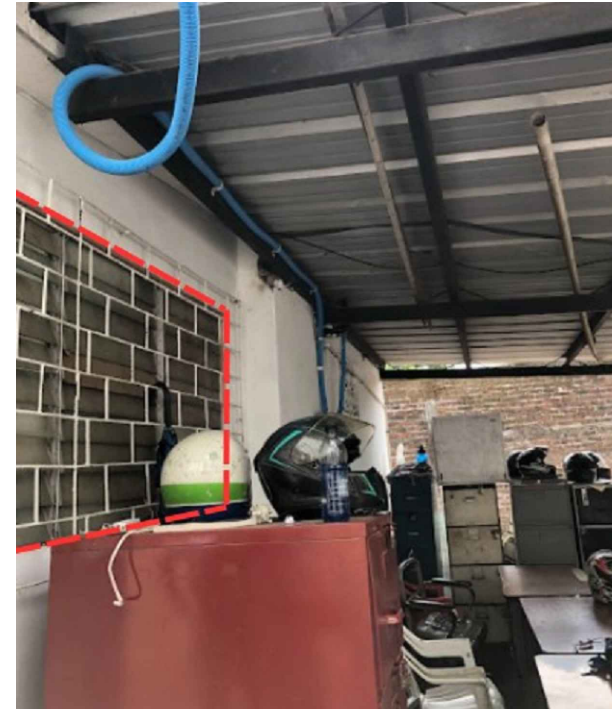
**ANEXO N°1**  
Imagen demostrativa para Intervención "INT-1"



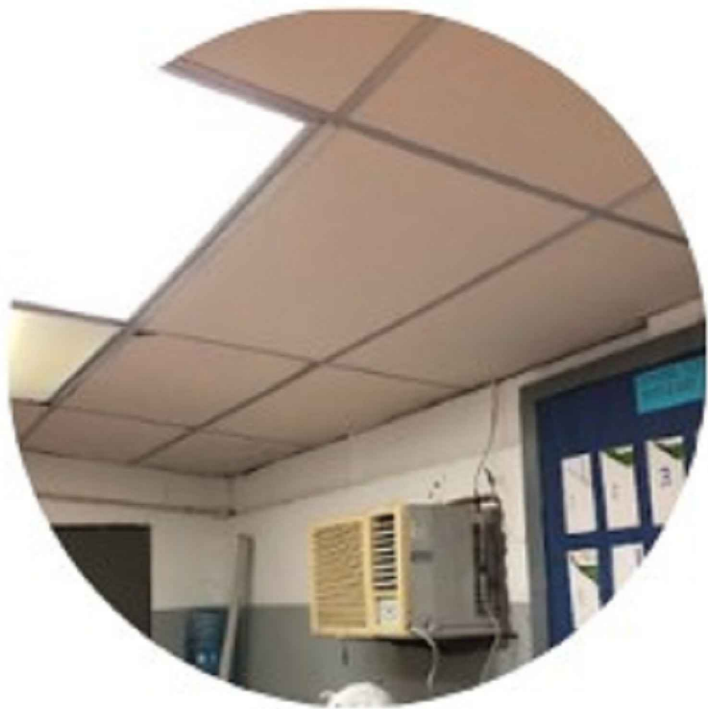
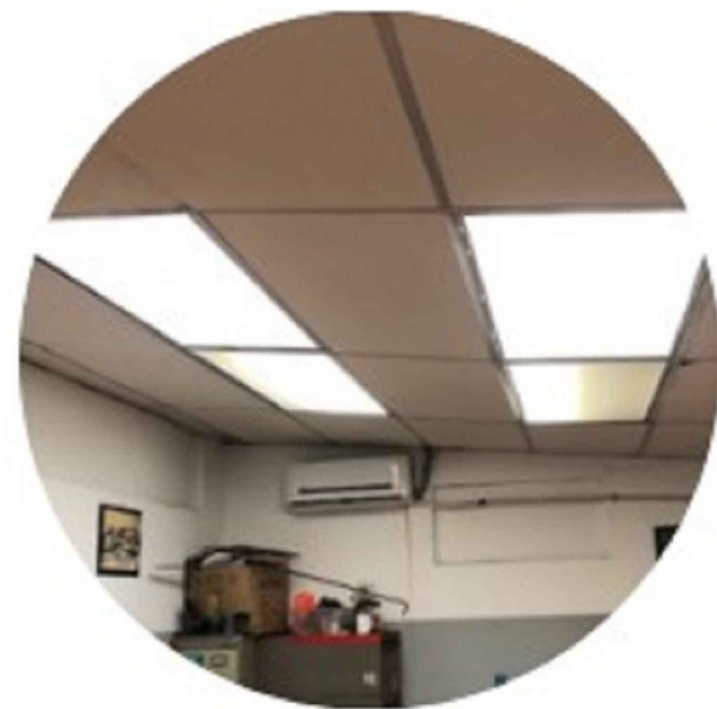
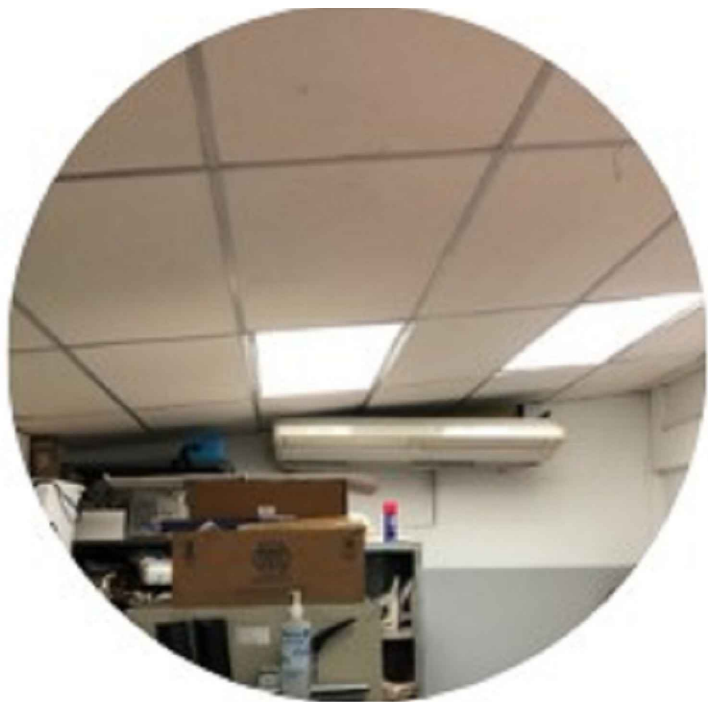
**ANEXO N°2**  
Imagen demostrativa de Intervención "INT-2"



**ANEXO N°5**  
Imagen demostrativa de Intervención "INT-7"



**ANEXO N°3**  
Imagen demostrativa de Intervención "INT-4"



**ANEXO N°4**  
Imagen demostrativa de Intervención "INT-5"

CUADRO DE INTERVENIONES	
SÍMBOLO	DESCRIPCIÓN
INT-1	Apertura de hueco para puerta, se deberá de partir la demolición desde el hueco existente con ladrillo de barro tipo celosía existente, según se visualiza en el Anexo de la imagen N°1
INT-2	Desmontaje de columna metálica de Polin o encajuelado de 4"x2" chapa 16, incluye el desmontaje de todos los elementos que lo conforman, y el resguardo temporal del mismo en el caso que este se vuelva a reutilizar según las indicaciones de supervisión. Ver anexo N°2
INT-3	Desmontaje de cubierta de techo y estructura de techo para reparación y refuerzo de elementos de soporte, se deberán de reinstalar aquellos elementos que resulten en buen estado.
INT-4	Desmontaje de ventana de celosía de vidrio existente, incluye el desmontaje de la defensa metálica y todos los accesorios y complementos de la ventana, además del sellado del hueco según procedimiento de reparación "R-02". Ver anexo N°3
INT-5	Desmontaje de Minisplit y unidades condensadora, incluye accesorios y tubería de drenaje y refrigeración que lo conforman, así como todos los elementos de la instalación que sea necesario remover. Ver E.1
INT-6	Nivelación y preparación del suelo para recibir acabado.
INT-7	Sellado de hueco de ventana existente, según procedimiento de reparación "R-02", incluye: escarificaciones, nervaduras de refuerzo, conectores, anclajes, pared de ladrillo de obra, repello y alfinado del tramo intervenido para uniformizar superficies de pared. Ver anexo N°4

SELLOS:



MINISTERIO DE SALUD

MINISTERIO DE SALUD

PROYECTO: "REMODELACIÓN DE OFICINA EN UNIDAD DE VECTORES USULUTAN"  
DIRECCIÓN: CALLE DR. FEDERICO PENAZO SALIDA A SAN SALVADOR, USULUTÁN, EL SALVADOR

FINANCIAMIENTO:

CONTENIDO: PLANTA DE SITUACIÓN ACTUAL  
PLANTA DE INTERVENIONES

Hoja No. AR-2  
CORRELATIVO: 2/6

DISEÑO: ARQUITECTÓNICO: UGIS

DISEÑO: HIDRÁULICO: UGIS

REVISÓ Y APROBO: UGIS

DISEÑO: ELÉCTRICO: UGIS

DISEÑO: MECÁNICO: UGIS

FECHA:

ESCALA: INDICADAS  
FECHA: NOVIEMBRE 2023