



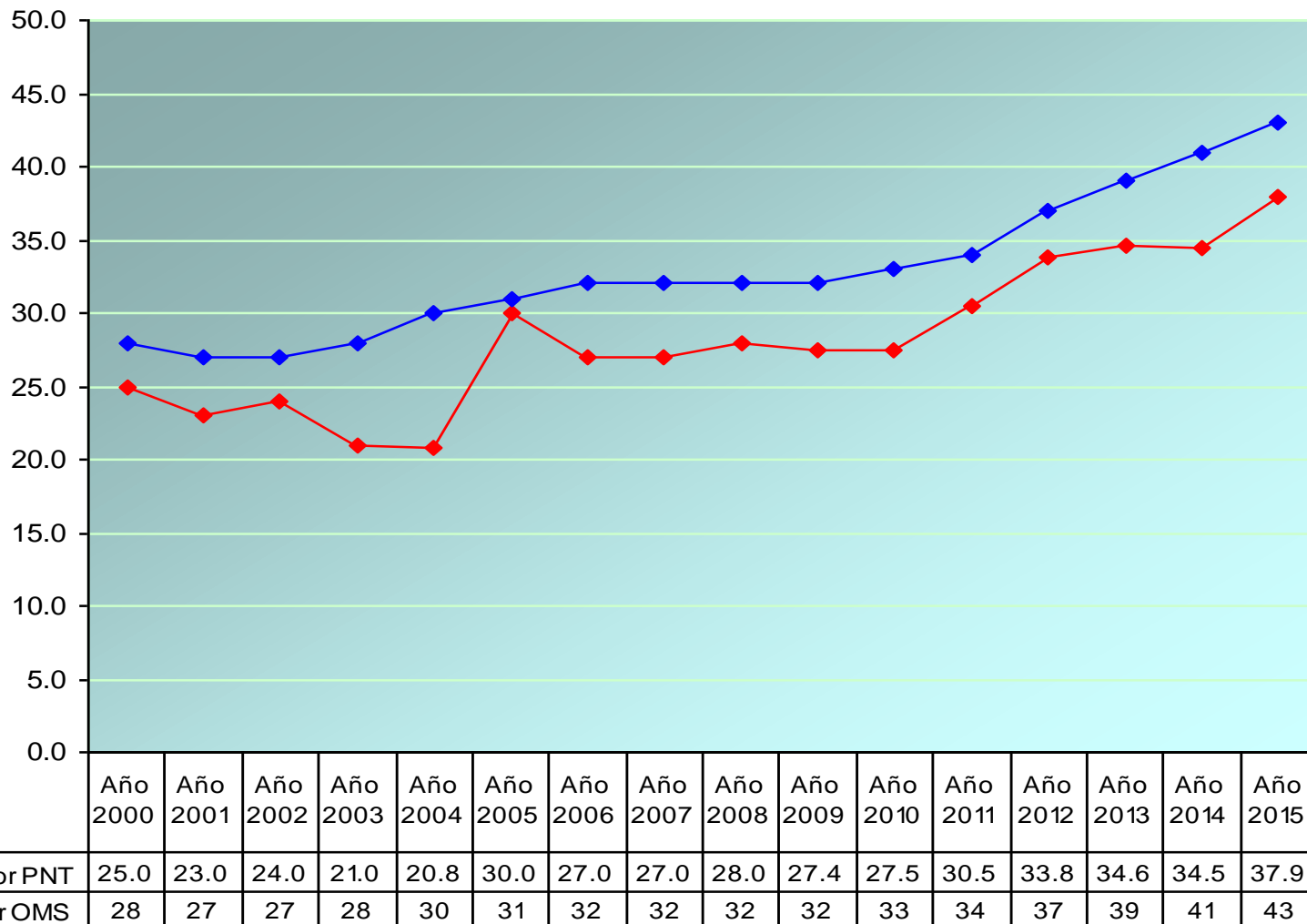
MINISTERIO DE SALUD  
PROGRAMA NACIONAL DE TUBERCULOSIS Y ENFERMEDADES  
RESPIRATORIAS

# **SITUACIÓN EPIDEMIOLÓGICA DE LA TUBERCULOSIS EN EL SALVADOR.**

## **Año 2015**



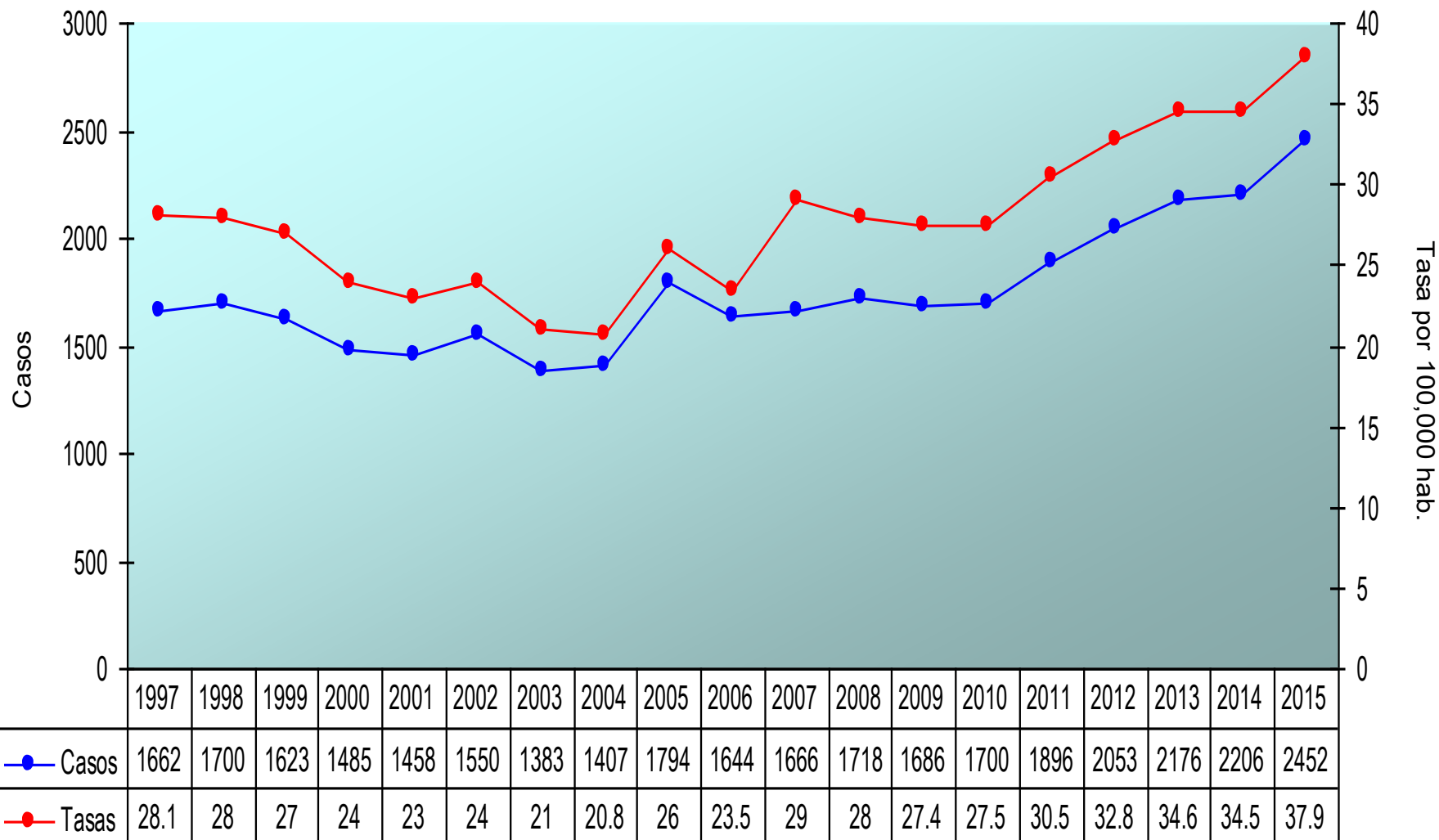
# Notificación y estimación de casos de tuberculosis El Salvador. Años 2000-2015



Fuente: PNTYER El Salvador / WHO GLOBAL REPORT 2014



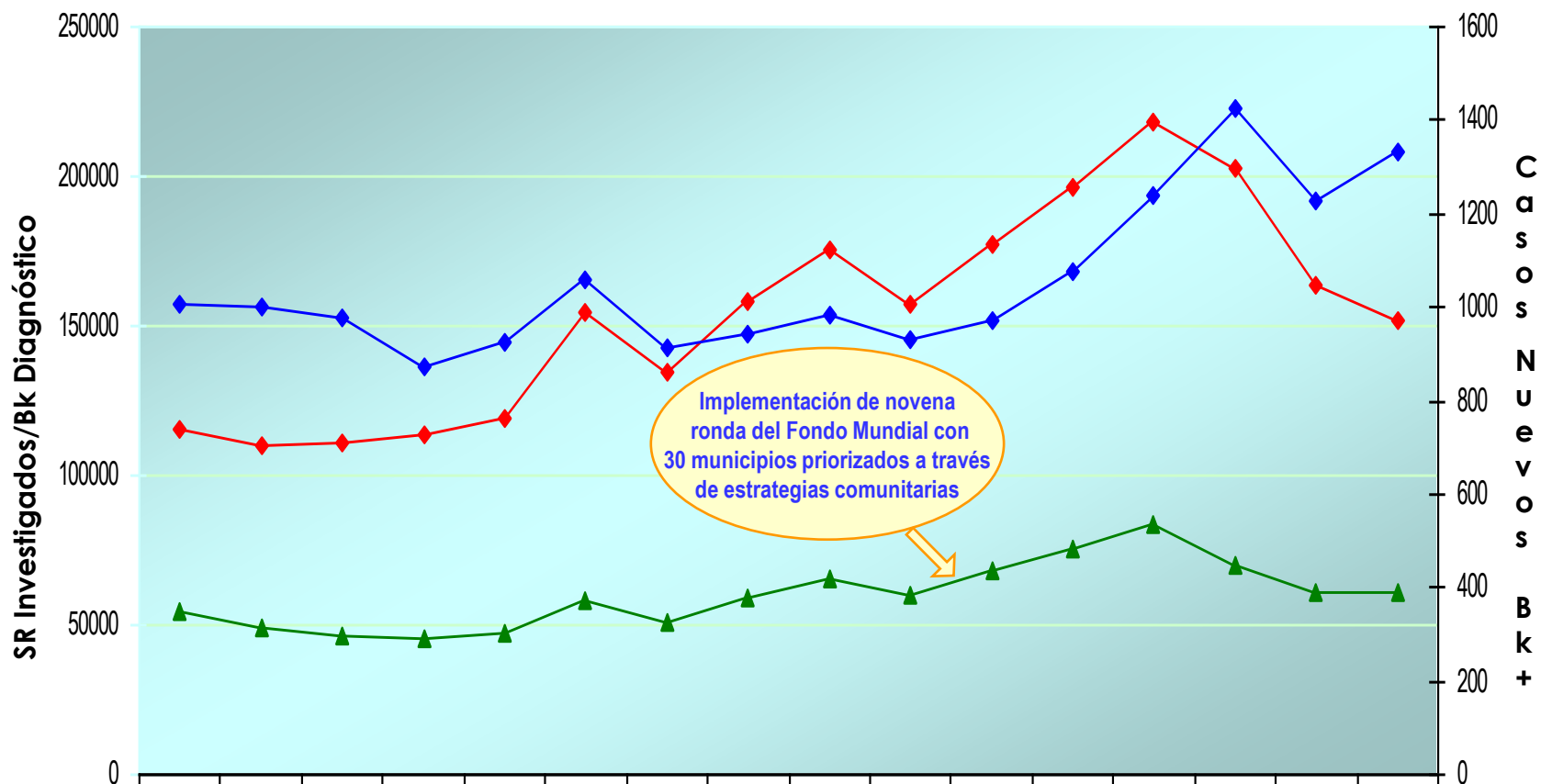
# Incidencia de casos con TB todas las formas. Años 1997 a 2015.



Fuente: PNTYER EL SALVADOR



# Localización de casos de tuberculosis pulmonar Bk(+). Años 2000-2015

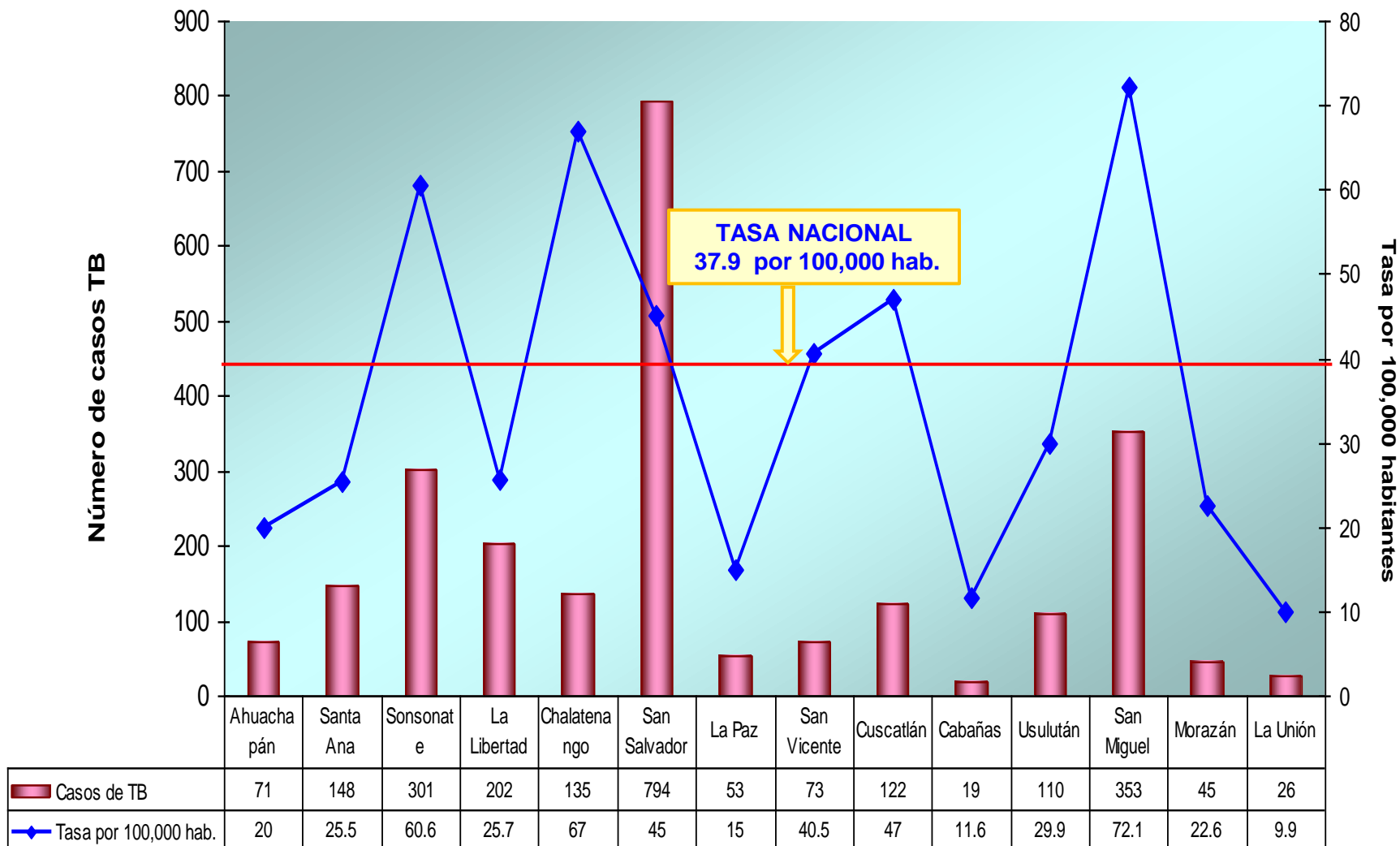


	Año 2000	Año 2001	Año 2002	Año 2003	Año 2004	Año 2005	Año 2006	Año 2007	Año 2008	Año 2009	Año 2010	Año 2011	Año 2012	Año 2013	Año 2014	Año 2015
▲ SR Investigados	54189	48964	46511	45828	47007	57754	50557	58902	65351	59832	67831	75178	83,400	69848	60936	60708
◆ Bk Diagnóstico	115087	109938	110735	113943	119385	154790	134281	158095	175190	157154	177207	196136	218241	202657	163750	151689
◆ Casos nuevos Bk(+)	1008	1003	980	870	926	1059	913	942	985	930	972	1079	1237	1424	1225	1333

Fuente: PNTYER EL SALVADOR



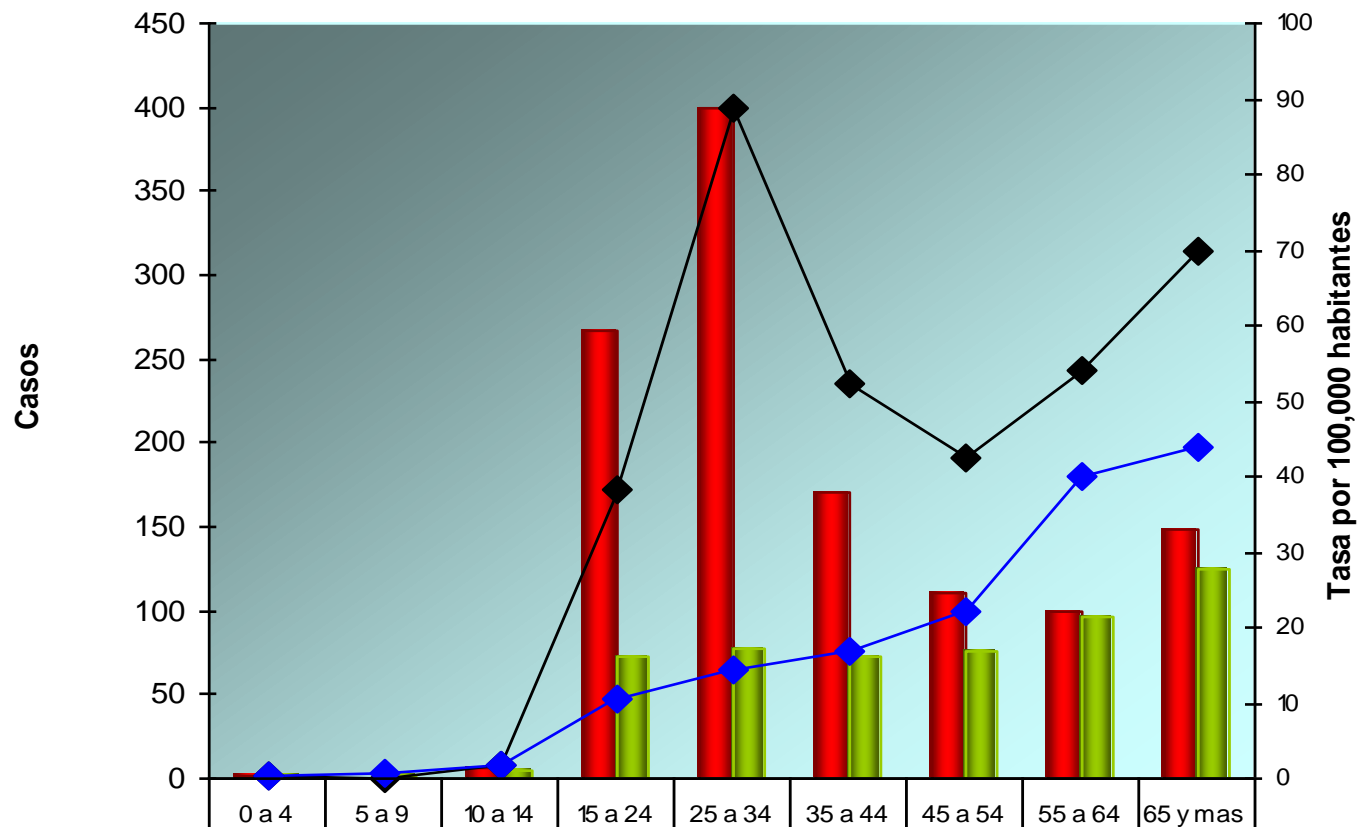
# Casos nuevos TB todas las formas por departamentos. Año 2015



Fuente: PNTYER EL SALVADOR



# Casos nuevos de tuberculosis pulmonar bacteriológicamente positivos por grupos de edad y sexo. Año 2015

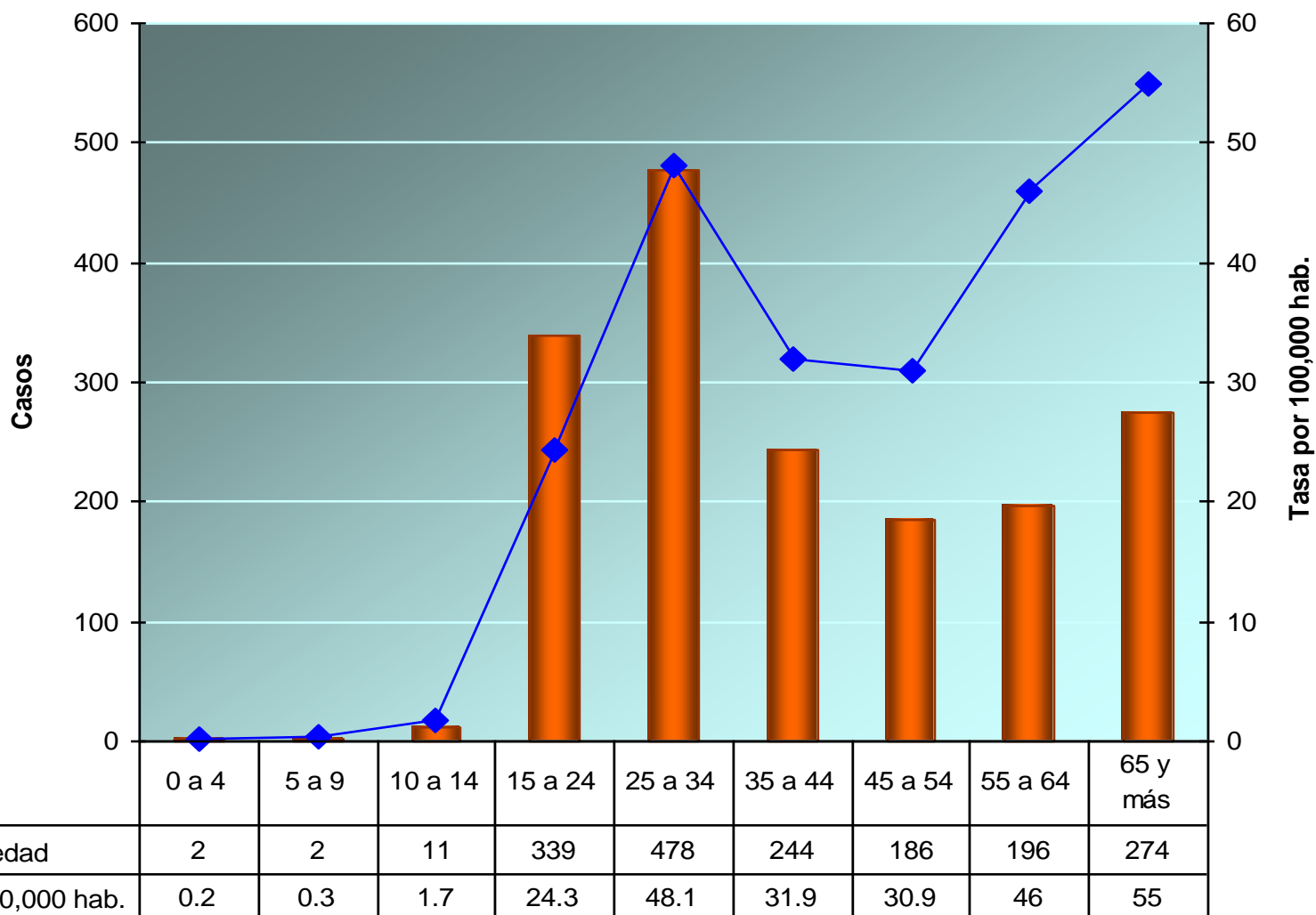


	0 a 4	5 a 9	10 a 14	15 a 24	25 a 34	35 a 44	45 a 54	55 a 64	65 y mas
Masculino	1	0	6	267	400	171	110	99	149
Femenino	1	2	5	72	78	73	76	97	125
Tasa masculino por 100,000 hab.	0.3	0	1.8	38.2	88.9	52.3	42.6	54	70
Tasa femenino po 100,000 hab.	0.4	0.7	1.6	10.4	14.3	16.7	22.1	40	43.9

Fuente: PNTYER EL SALVADOR



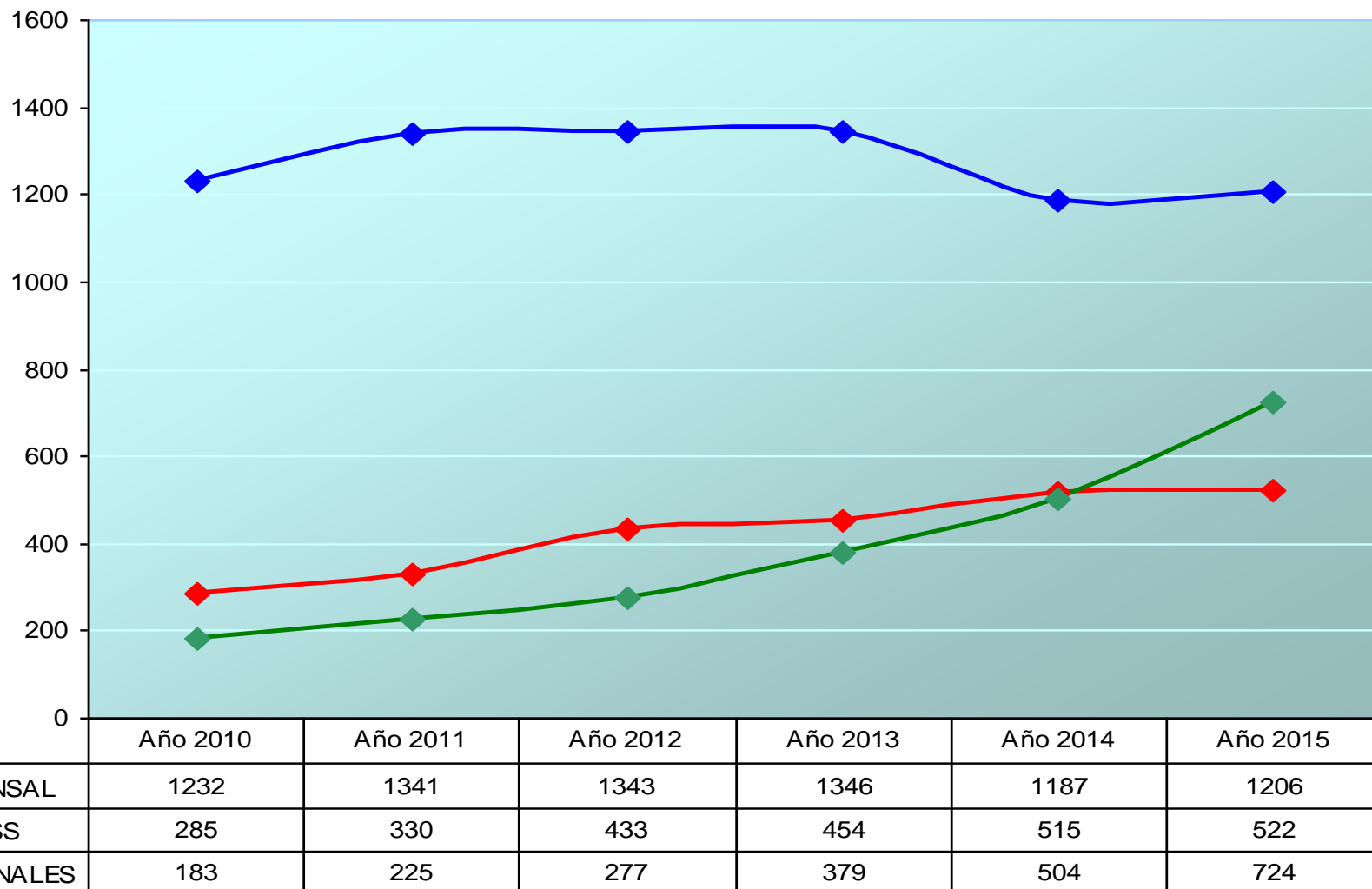
# Casos nuevos de tuberculosis pulmonar bacteriológicamente confirmados por grupos de edad ambos sexos. Año 2015



Fuente: PNTYER EL SALVADOR



# Incidencia de casos de tuberculosis todas las formas por proveedor de salud. Años 2010-2015.

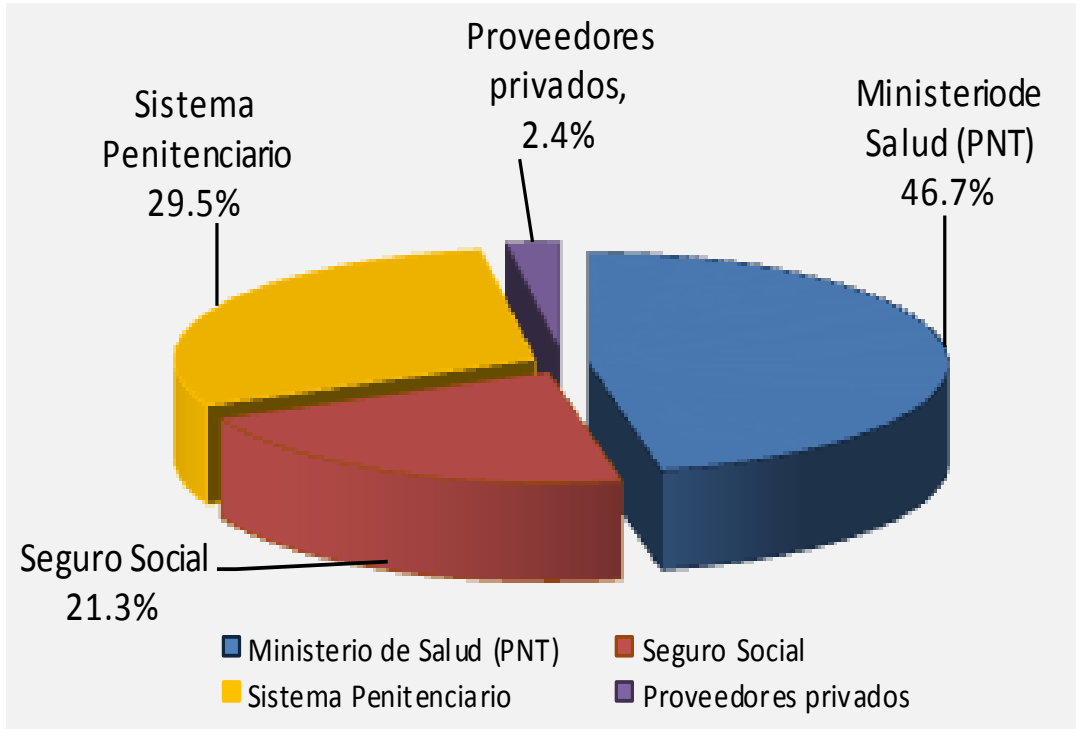


Fuente: PNTYER EL SALVADOR



# Proveedores de salud que participan en la detección y notificación de casos con tuberculosis. Años 2015.

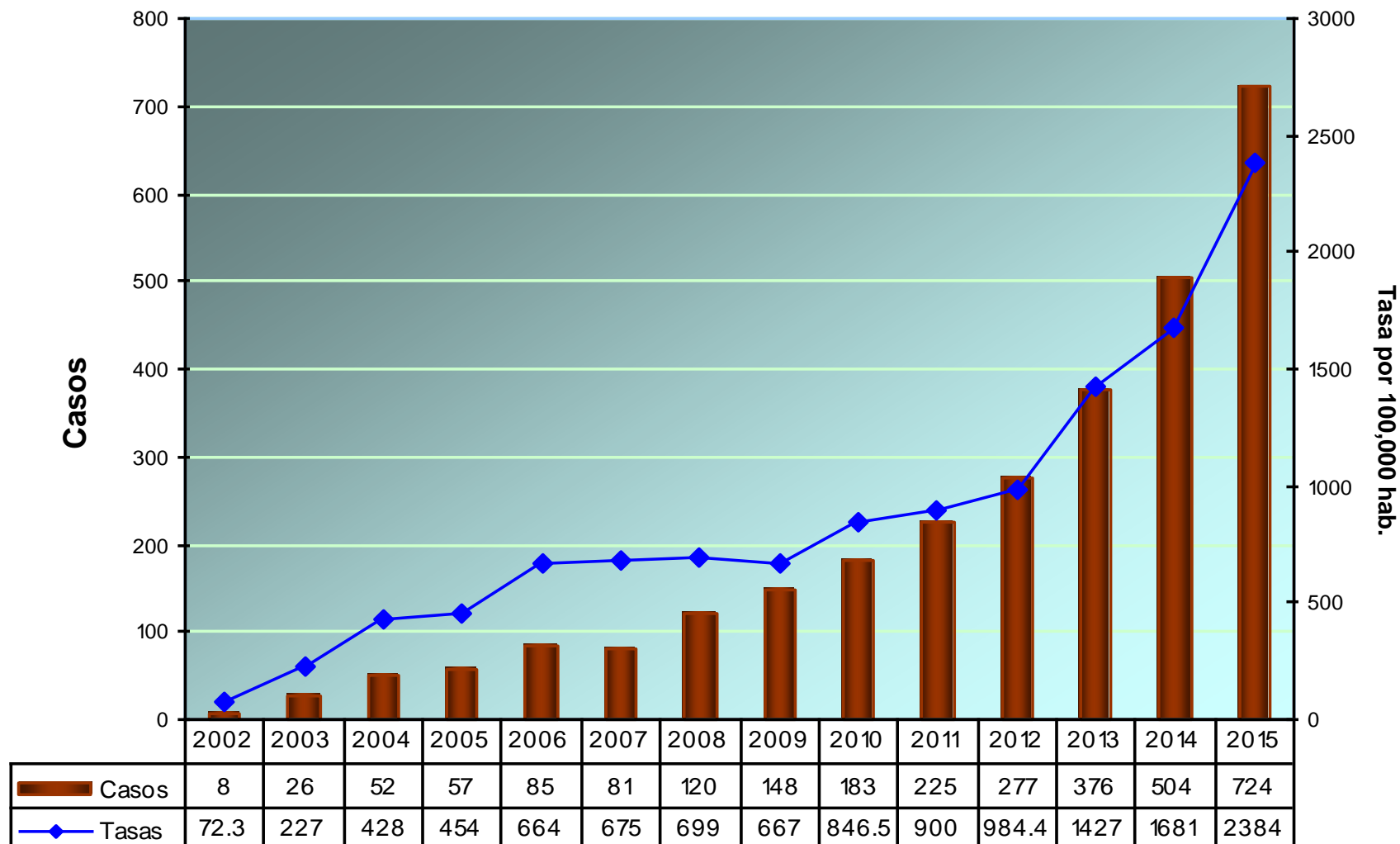
Año 2015		
Proveedores Públicos		
	No de casos notificados	% del total notificado
Ministerio de Salud (PNT)	1,146	46.7%
Seguro Social	522	21.3%
Sistema Penitenciario	724	29.5%
Proveedores no-PNT privados		
Proveedores privados	60	2.4%
<b>Total de casos de TB todas las formas</b>	<b>2,452</b>	<b>100%</b>



Fuente: PNTYER EL SALVADOR



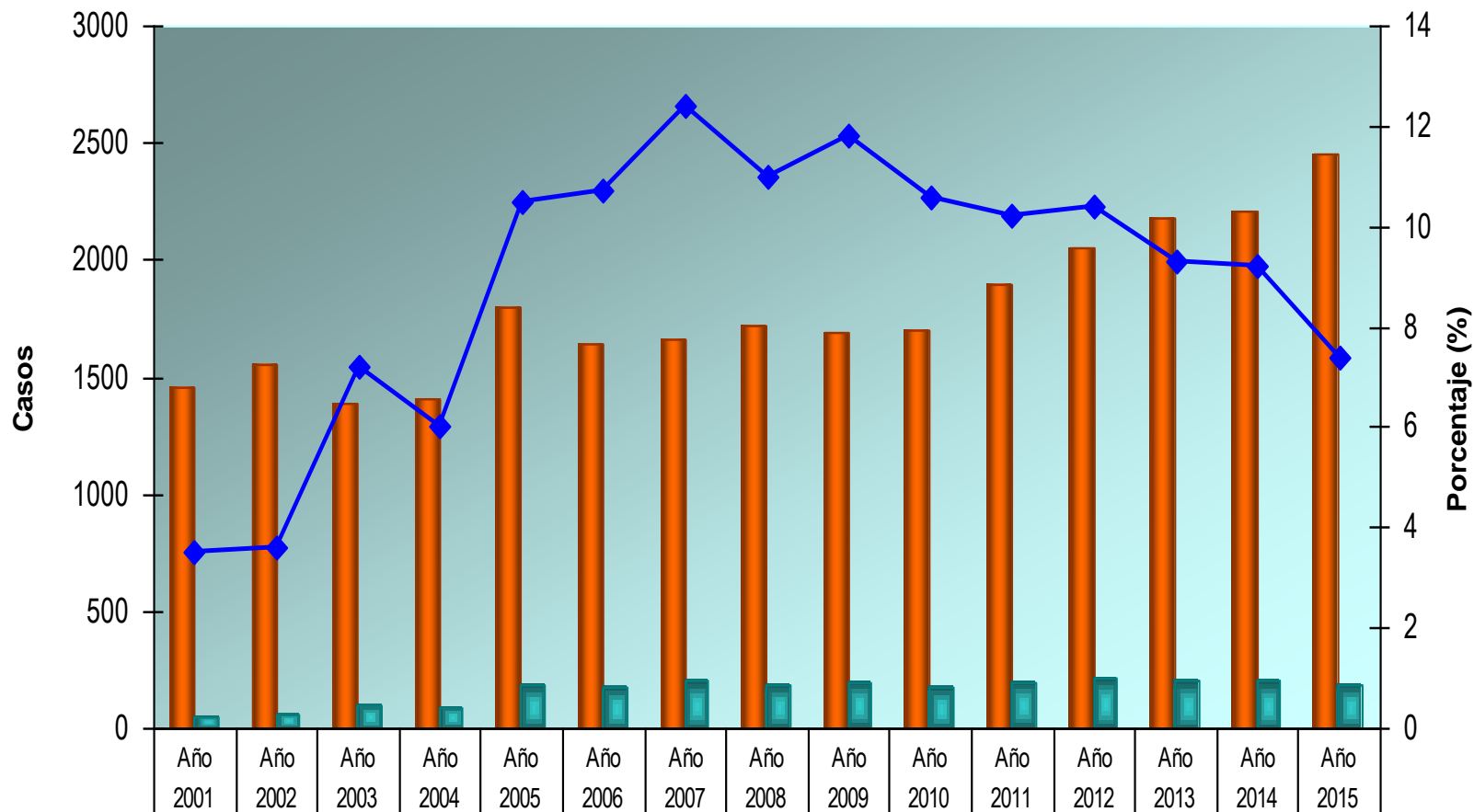
# Incidencia de casos de tuberculosis todas las formas en Centros Penitenciarios. Años 2002–2015



Fuente: PNTER y DGCP



# Coinfección TB/VIH. Años 2001 a 2015.



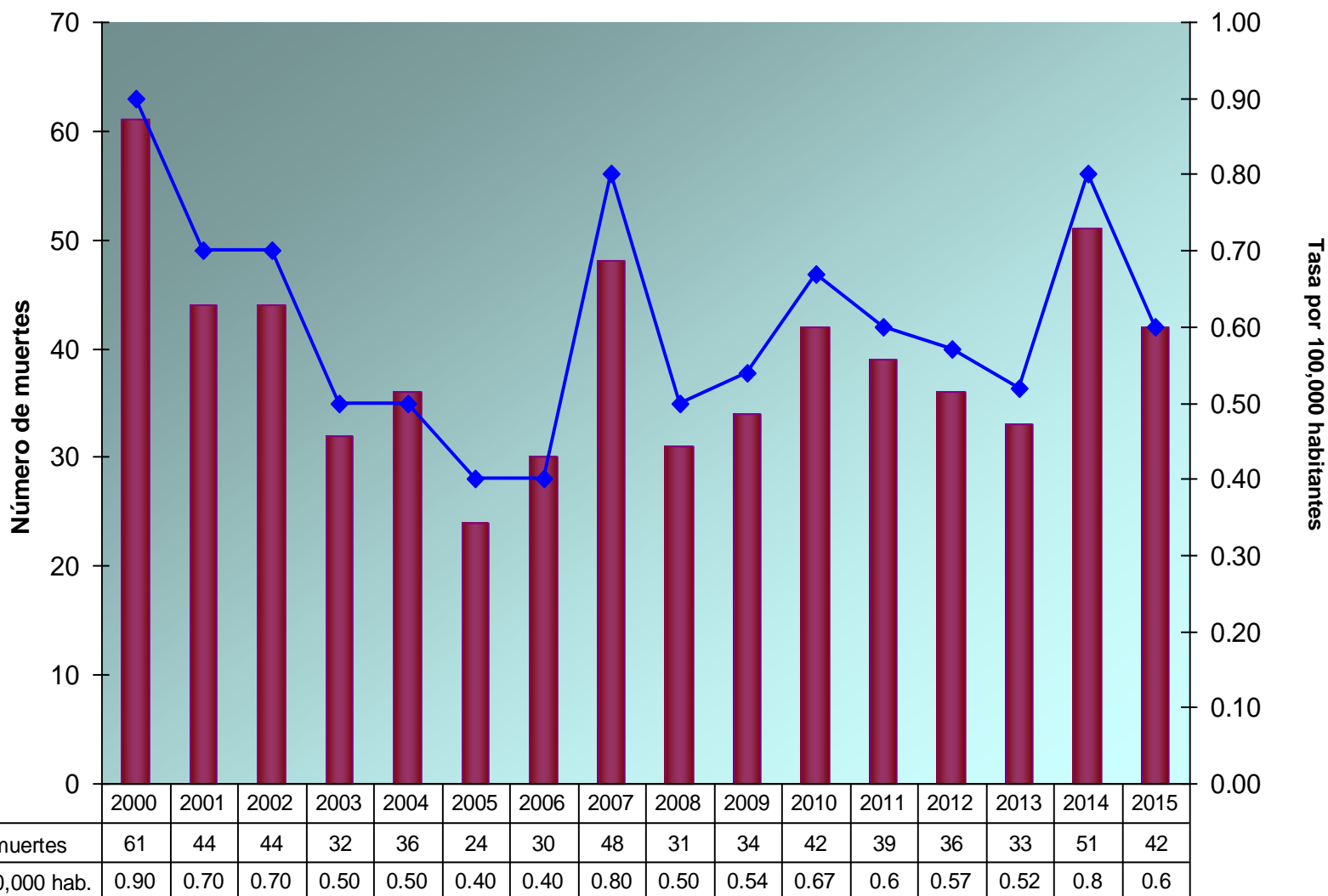
Paciente TB	1458	1550	1383	1407	1794	1644	1666	1718	1686	1700	1896	2053	2176	2206	2452
Paciente TB/VIH	51	56	99	84	188	176	206	190	199	180	194	214	203	203	182
% Coinfección TB/VIH	3.5	3.6	7.2	6	10.5	10.7	12.4	11.0	11.8	10.6	10.2	10.4	9.3	9.2	7.4

Fuente: PNTYER EL SALVADOR



# Tasa de mortalidad hospitalaria por tuberculosis

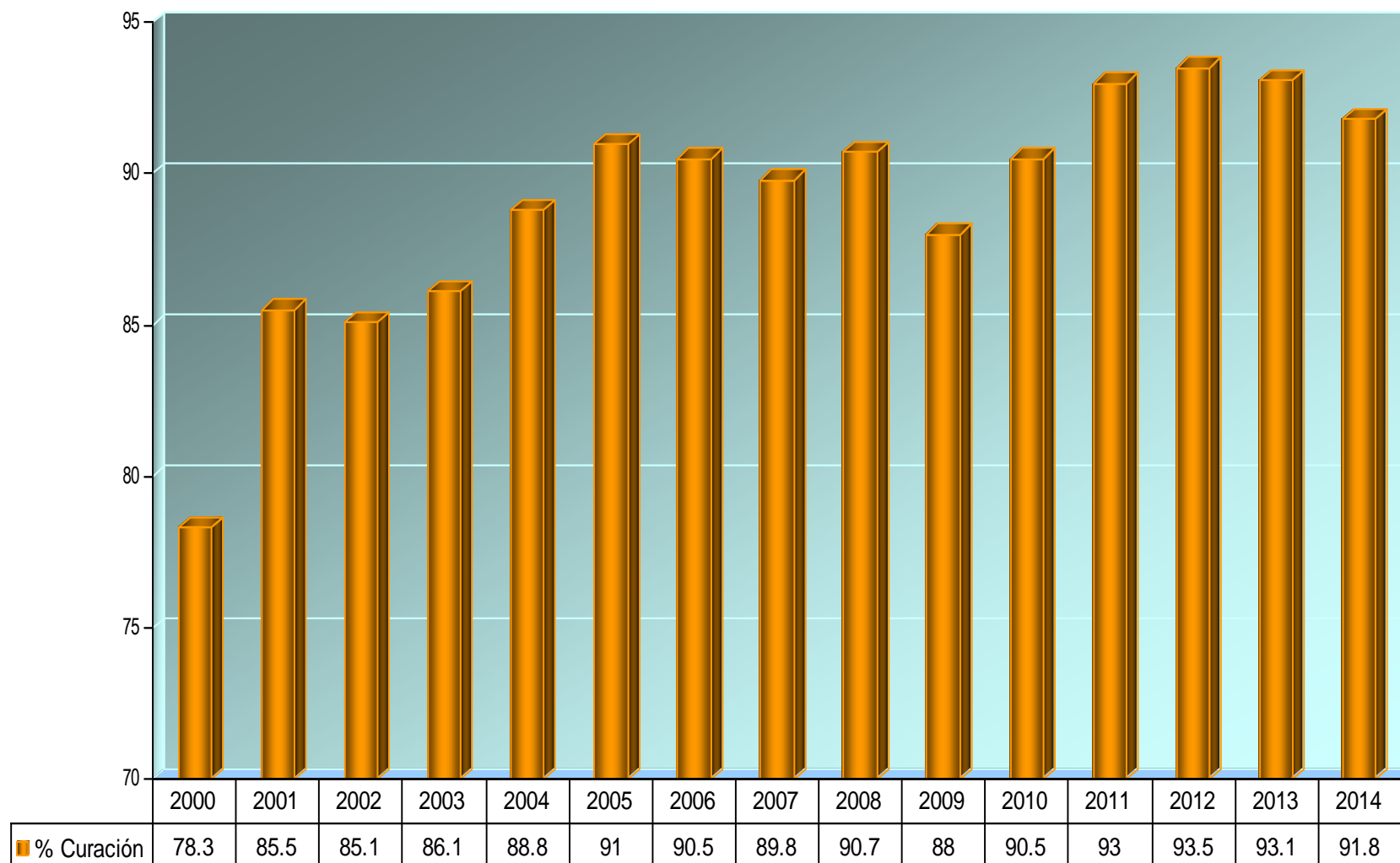
## Años 2000-2015



Fuente: Sistema de Morbi-Mortalidad del MINSAL



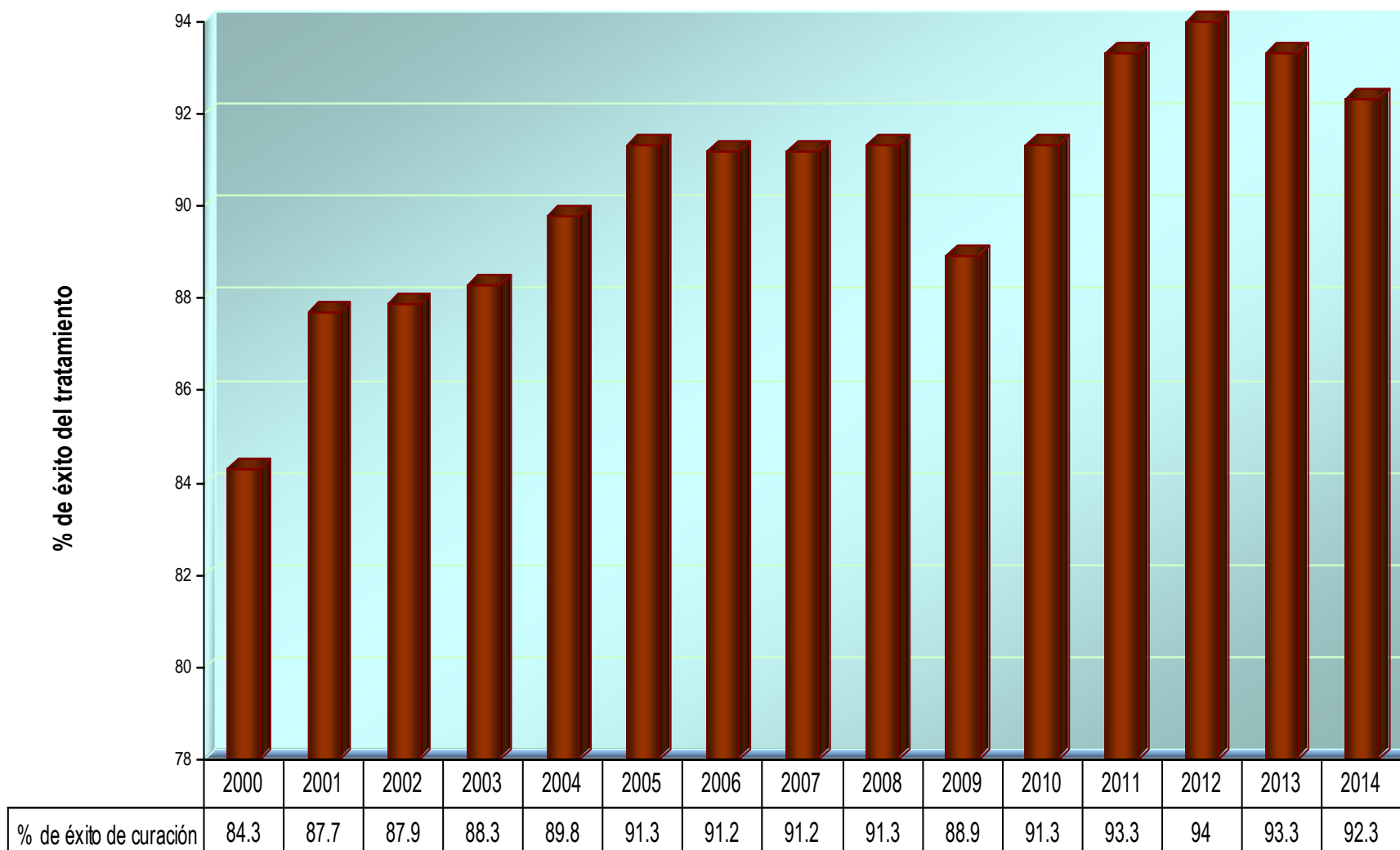
# Porcentaje de curación en casos nuevos con TB bacteriológicamente confirmados. Años 2000 a 2014.



Fuente: PNTYER EL SALVADOR



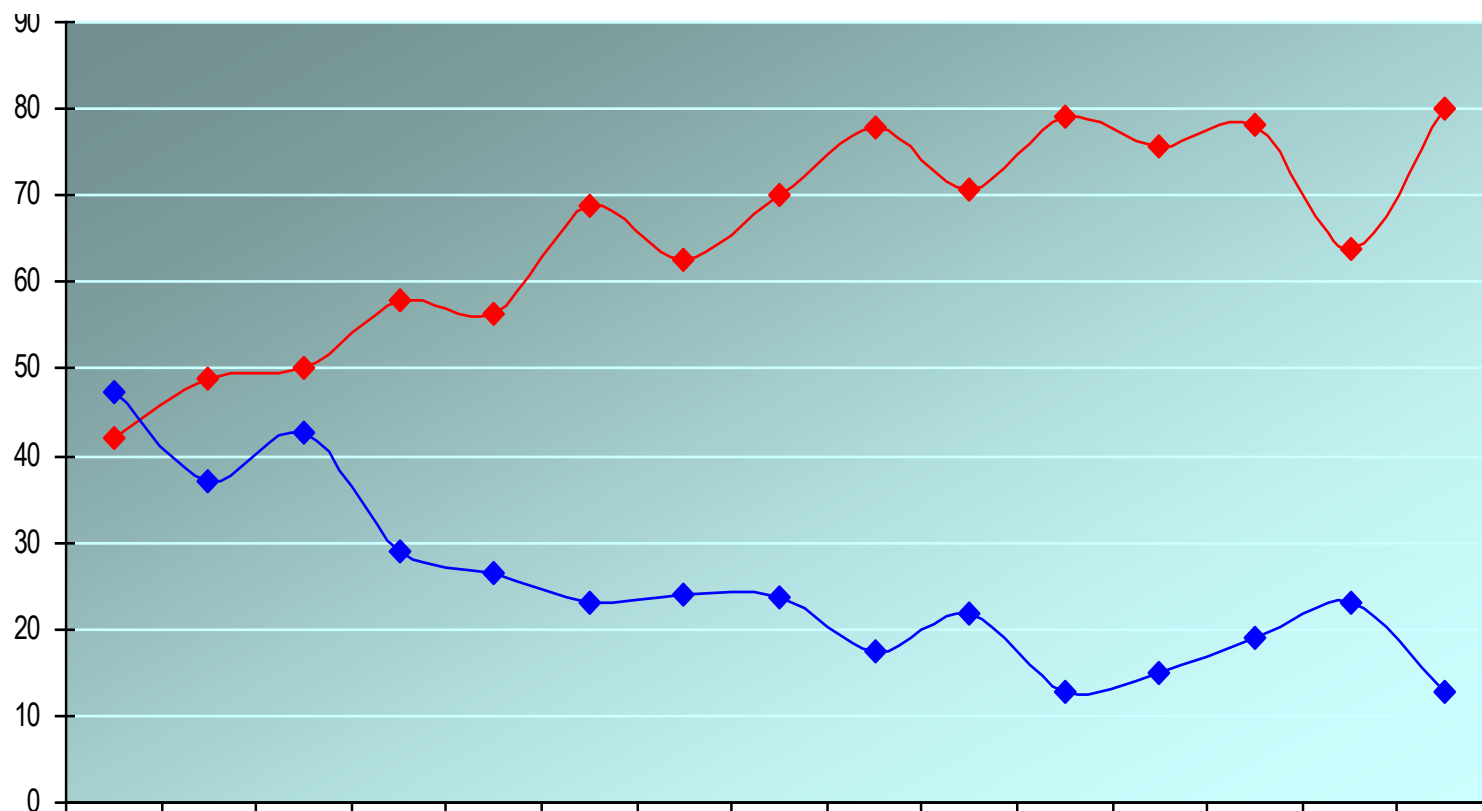
# Porcentaje de éxito del tratamiento en casos nuevos bacteriología positiva. Años 2000-2014



Fuente: PNTYER EL SALVADOR



# Porcentaje de curación y fallecidos de casos coinfectados TB/VIH. Años 2000-2014



	Año 2000	Año 2001	Año 2002	Año 2003	Año 2004	Año 2005	Año 2006	Año 2007	Año 2008	Año 2009	Año 2010	Año 2011	Año 2012	Año 2013	Año 2014
—◆— % Curación TB/VIH	42.1	49	50	57.9	56.3	68.7	62.7	70.1	77.9	70.7	79	75.7	78.3	63.9	80
—◆— % Fallecidos TB/VIH	47.4	37.2	42.8	28.9	26.6	22.9	23.9	23.7	17.4	21.7	12.9	14.9	19	23	12.9

Fuente: PNTYER EL SALVADOR

