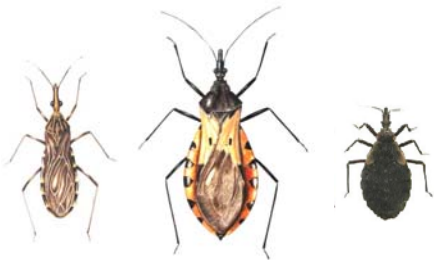


¿CONOCE LA ENFERMEDAD DE CHAGAS?

Chagas es una enfermedad causada por un parásito, llamado *Trypanosoma cruzi*, que se transmite a los seres humanos y los animales mamíferos como perro, a través de las **Chinchas que chupan la sangre de los hombres** y de los animales.

Si no cuidamos ni limpiamos nuestra casa que tiene las chinchas, un día, de repente, la enfermedad nos puede causar mucho daño...

El parásito se encuentra en las heces de **Chinche** que deja donde le chupó la sangre o sobre las paredes de la casa.



¿QUÉ SÍGNOS Y SÍNTOMAS PRESENTEN?

Al Comienzo...

- **Signo de Romaña**
Inflamación de un ojo



- **Chagoma**
Inflamación y roncha de la piel después de la picadura de la chinche

- **Malestar general**
Fiebre, dolor de cabeza, falta de apetito, vomito, diarrea, etc...



Después de 5-20 años...

- **Daños en el corazón**



Si tiene inquietudes sobre la enfermedad, puede consultar al Promotor de Salud o al Médico de la Unidad de Salud.

¿QUÉ ES CHAGAS?

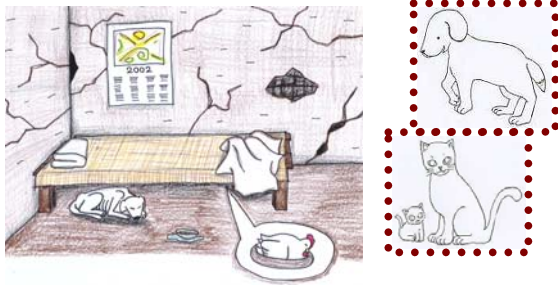


PROGRAMA NACIONAL DE CONTROL DE LA ENFERMEDAD DE CHAGAS



¿CONOCE DONDE VIVEN LAS CHINCHES?

Podemos buscar las Chinchas en el nido de gallina, en las paredes cerca de camas y cerca de donde duerme su perro, debajo del colchón, detrás de los cuadros y calendarios de pared, en sacos colgados, pante de leñas.



¿QUÉ HACEMOS CUANDO ENCONTRAMOS LA CHINCHES?

Capture la chinche protegiéndose con una bolsa plástica.

Deposite la chinche en la misma bolsa o el bote plástico.

Lleve a la Unidad de Salud ó



al Promotor de Salud. ¿CÓMO PREVENIMOS LA ENFERMEDAD?



Sacamos el colchón y sábana una vez por mes al sol. Así podemos eliminar garrapatas y pulgas también.

No guardamos el nido de gallina dentro de la casa.



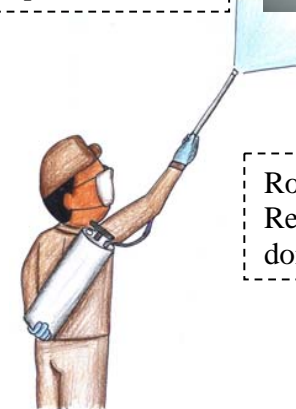
Lavamos la ropa guardada por mucho tiempo y la reordenamos.

Mantenemos limpia la casa.



Buscamos las Chinchas dentro de la casa una vez por mes.

Repellamos las paredes interiores de nuestro dormitorio, y quitamos los plásticos y tela de pared.



Rociamiento Residual domiciliario.