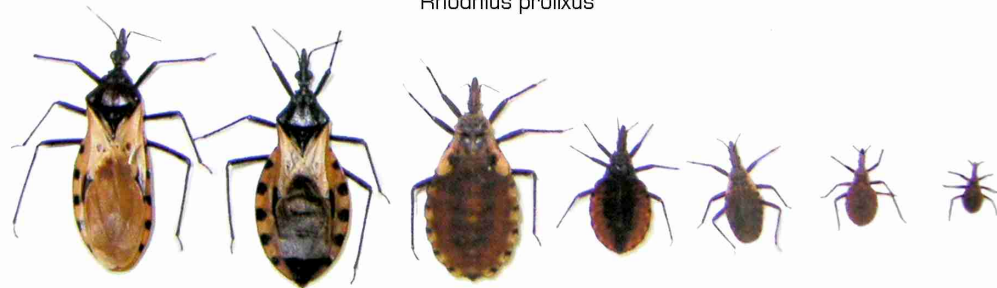


# ¡Se buscan chinches picudas! porque transmiten la **ENFERMEDAD DE CHAGAS**



Rhodnius prolixus



Triatoma dimidiata

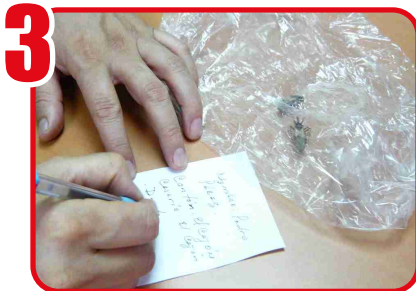
# BUSQUEMOS Y LLEVEMOS LAS CHINCHES AL PROMOTOR DE SALUD O UNIDAD DE SALUD



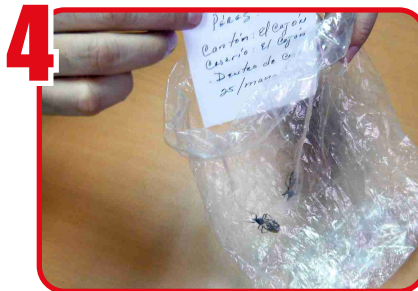
1 Busque y capture chinches protegiéndose con una bolsa plástica.



2 Deposite las chinches en la misma bolsa plástica con que las capturó.



3 En un papel, escriba nombre y dirección del jefe de familia.



4 Ponga el papel en la bolsa y ciérrela muy bien sin abrirle agujeros.



5 Lívelas al colaborador Voluntario o Unidad de Salud.